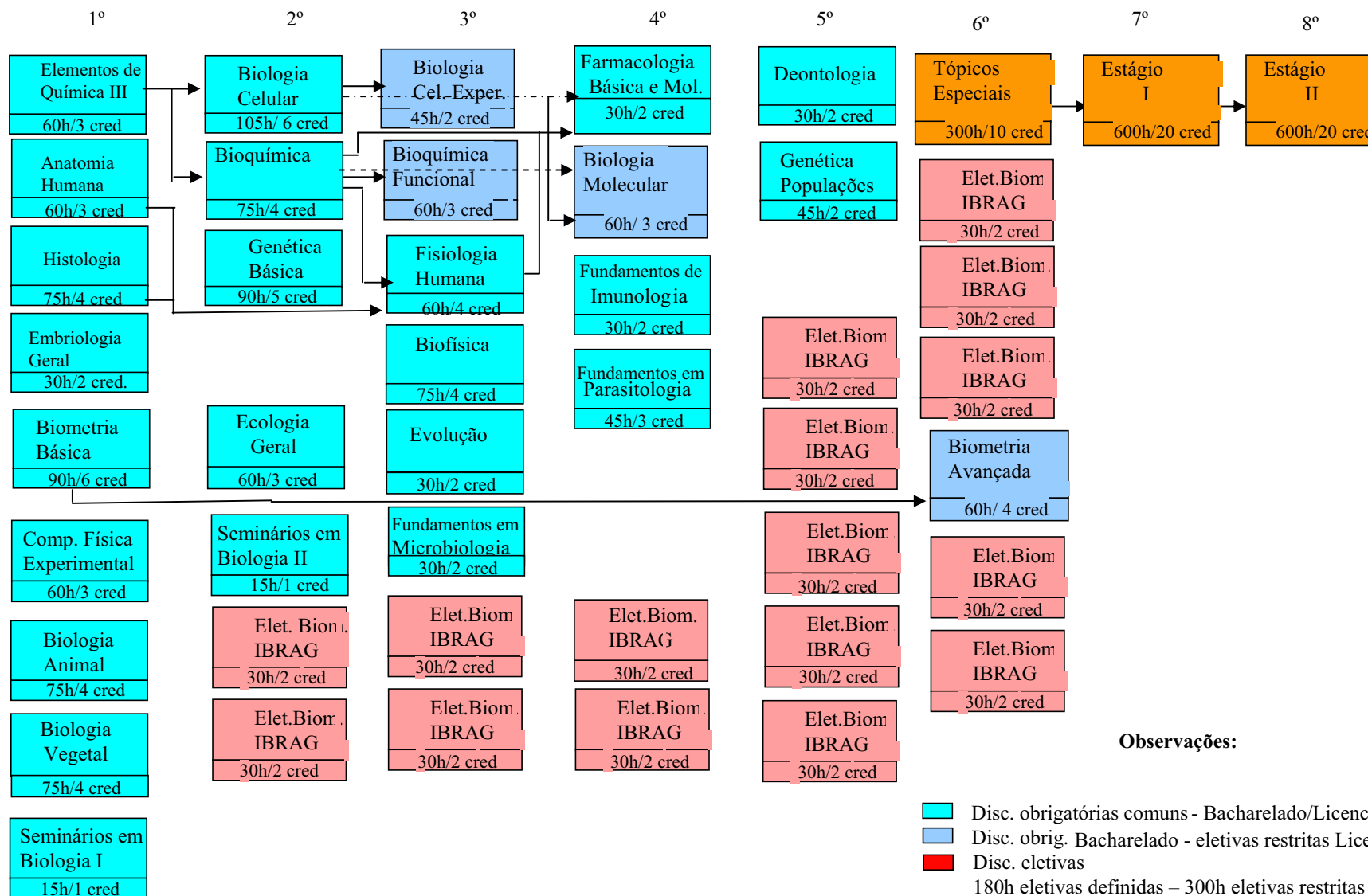


CURSO DE CIÊNCIAS BIOLÓGICAS PROPOSTA CURRICULAR 2006
 UNIDADE RESPONSÁVEL: INSTITUTO DE BIOLOGIA ROBERTO ALCANTARA GOMES

BACHARELADO/BIOMÉDICO
 Total carga horária : 3465 horas + 200 h
 atividades acadêmico científico culturais



Observações:

- Disc. obrigatórias comuns - Bacharelado/Licenciatura.
- Disc. obrig. Bacharelado - eletivas restritas Licenciatura.
- Disc. eletivas
- 180h eletivas definidas – 300h eletivas restritas biomédico
- Disc. Monografia – eletiva restrita habilitação biomédica