

Reunião com a Direção sobre Projetos PROTEC IBRAG

13/01/2023

Relação de projetos contemplados pelo Edital Protec 2022

Código	Título	Unidade	Pontuação Final
451576699778	Ações de Biossegurança em laboratórios de ensino e pesquisa do IBRAG : valorizando a vida e a saúde.	IBRAG	694.20
245877855767	Acompanhamento e desenvolvimento acadêmico: do aluno ingressante ao aluno concluinte	FEBF	635.40
197165622291	Acontech: um jornal dedicado ao Centro de Educação e Humanidades (CEH) da Uerj.	FCS	396.00
322852229378	Adequação de Boas Práticas de Laboratório Aplicadas em Culturas de Células nos Laboratórios do IBRAG	IBRAG	811.40
745759153878	Adequação do Centro de Estudos Ambientais e Desenvolvimento Sustentável	PR-2	176.80
264623688391	ADEQUAÇÃO E MODERNIZAÇÃO DE PROCESSOS OPERACIONAIS DE IMUNOFENOTIPAGEM-UDA PATOLOGIA GERAL FCM/HU	HUPE	658.00
223472789178	AGENTE DA PRÓPRIA SAÚDE (APS) - AÇÕES INDIVIDUAIS NA PROMOÇÃO DA SAÚDE DO SERVIDOR TÉCNICO	PR-3	416.60
685617248489	Ambulatório de Suporte ao Cuidador Familiar Idoso	HUPE	741.30
435767886767	AMPLIANDO O ACESSO A TERAPIA INFUSIONAL E BIOLÓGICA	PPC	727.67
362472548378	Análise de custos de procedimentos em comparação com o reembolso do SUS	HUPE	709.27
773969872191	Análise de utilização de acetato de leuprorrelina 45 mg no HUPE	HUPE	741.20
395568462267	Análise e dimensionamento consultivo do quadro de pessoal docente	GVR	589.80
446213921178	Análise/Levantamento/desenvolvimento de metodologia para conservação do acervo da Biblioteca CTC/A	REDE SIRIUS	651.07
422748967156	Anatomia de portas abertas para a comunidade	IBRAG	379.40
426397816934	Aperfeiçoamento da Gestão Patrimonial - AGePatri	HUPE	720.07
697967834823	APLICAÇÕES DE GESTÃO DE CONHECIMENTO: CRIAÇÃO DO MANUAL INSTRUTIVO PARA AS AÇÕES EXTENSIONISTAS.	PR-3	767.33
646943587656	Aplicativo Direito Uerj para smartphones	DIR	375.60
184327343745	Apoio Técnico à Implantação, Manutenção e Gestão do Supercomputador SINGRAR	IPRJ	694.60
174388252767	Aprendendo Francês através da Canção Francesa Tradicional	UNATI	534.80
939336938734	APRESENTANDO A UNIVERSIDADE AOS ESTUDANTES DO ENSINO MÉDIO	FFP	758.93
738336259134	Aprimorando a gestão imobiliária na UERJ: oportunidades para uma Administração Pública empreendedora	DAF	685.40
273612669912	Assessoria aos pesquisadores do IBRAG na regularização das pesquisas junto aos Órgãos Ambientais.	IBRAG	787.20

197527378889	Biossegurança e Gerenciamento de Resíduos Biológicos em Laboratórios do IBRAG	IBRAG	817.53
285917272889	BOAS PRÁTICAS PARA A PREVENÇÃO DA HIPOTERMIA NEONATAL EM RECÊM-NASCIDOS DE BAIXO PESO	HUPE	714.20
212871273591	BVO (Biblioteca Virtual On-line)	ODO	733.27
114134959591	Capacitação em editoração e produção de livros	EDUERJ	399.33
997398333912	CAPACITAÇÃO/TREINAMENTO PARA A EQUIPE DE FISCALIZAÇÃO DE PROCESSOS SELETIVOS DO CEPUERJ	CEPUERJ	581.07
153318963991	Capacitações permanentes para a otimização de processos dos periódicos científicos da UERJ	EDUERJ	696.40
128224769734	Capacitar profissionais de Saúde para o cumprimento das Boas Práticas de Coleta Sanguínea	HUPE	788.47
781948322934	CARRO DE APOIO PARA COLETA DE SANGUE EM AMBIENTE HOSPITALAR	HUPE	683.33
941228215745	Cartilha dos Métodos Autocompositivos	PGUERJ	566.13
528631199489	Cartilha Educativa de pós-operatório: o uso da Tecnologia e Comunicação na orientação do paciente	PPC	773.20
853262948378	Catálogo, digitalização e criação de hot site para o acervo de croquis de Rosa Magalhães.	REDE SIRIUS	733.60
291472125367	Central de Monitoramento da CND Federal	DAF	715.93
171493665391	Centro de Tecnologia Educacional como espaço de formação na era da convergência midiática	COMUNS	690.13
497858473956	Centro Técnico de Produção de Espetáculos da Divisão de Teatro da UERJ	PR-3	769.80
818129847634	Cidadania, Banco de Dados, Treinamentos e Intervenções na Universidade Aberta da Terceira Idade.	UNATI	698.53
938925798812	Comissão de Ética no Uso de Animais %u2013 da capacitação a desburocratização	IBRAG	482.40
217735545591	Criação/Elaboração de um Banco de Dados para gerenciamento de Laboratórios de Pesquisa	IBRAG	829.10
478321826156	I Workshop e Curso de Capacitação em Avaliação para o corpo técnico-administrativo da UERJ	IBRAG	771.60
964584751912	II ENCONTRO DOS SERVIDORES TÉCNICO-ADMINISTRATIVOS DO CENTRO BIOMÉDICO DA UERJ - ESTA CBio	CBI	438.27
894941395578	Implantação da Clínica de Prótese Bucomaxilo Facial	ODO	685.13
238822175223	IMPLANTAÇÃO DE PROGRAMA DE BOAS PRÁTICAS DE LABORATÓRIO (BPL) NOS LABORATÓRIOS DIDÁTICOS DA FCBS	FCBS	783.87
571764589234	Implantação de programa de enriquecimento ambiental no Biotério da disciplina de parasitologia UERJ	FCM	755.60
777458587591	Implantação do Balcão Virtual na UERJ %u2013 Com projeto piloto na EDUERJ Geral	EDUERJ	860.73
348742742178	Implementação baseada em evidência do checklist de cirurgia segura em cirurgia robótica	HUPE	578.00
811733443534	IMPLEMENTAÇÃO DA ASSISTÊNCIA DE ENFERMAGEM NO PRÉ E PÓS-OPERATÓRIO DE CIRURGIAS OFTALMOLÓGICAS	HUPE	660.87
226495258878	Implementação da gestão de qualidade no Laboratório de Estratigrafia Química e Geoquímica Orgânica	FGEL	598.30
472246147245	Implementação da Telenfermagem no Ambulatório do Sono	PPC	561.13
253335212645	Implementação de Atividades Administrativas no NCDMP do Departamento de Materiais do IPRJ	IPRJ	374.80
611954377591	Implementação de Laboratório Multiusuário de Espectrometria de Massas e capacitação técnica	IBRAG	578.40

147271529789	Manual de Normas e Procedimentos Administrativos das Secretarias do IBRAG	IBRAG	698.13
449895876312	MANUAL DE NORMAS E PROCEDIMENTOS DAS ATIVIDADES DA SECRETARIA	PSI	489.80
666158181223	Manual de Orientação de Procedimentos Administrativos da Pós-graduação (MOPAP)	IEFD	396.07
128691839345	Manual de Práticas em Programa de Pós-Graduação	FCS	765.47
884988968234	MANUAL DE PROCEDIMENTOS FUNDAMENTAIS PARA CALOUROS DA FEN DA UERJ	FEN	568.87
536376771112	Manual para os Almojarifados da UERJ	AGUERJ	446.47
693833533356	Mapeamento de Projetos voltados para a Interiorização da UERJ - MAPRINT	CEED	721.80
162467933856	MELHORIA DA QUALIDADE, TREINAMENTO E GESTÃO MULTIUSUÁRIA INTEGRADA DOS LABORATÓRIOS LABIFI & LES	FEN	805.30
247456122545	MetaUERJ: imersão tecnológica para alunos e docentes da UERJ	PR-1	834.30
148799364445	Modernização do acervo do PPGF	IFADT	494.80
668885399623	Modernização do Centro de Documentação e Memória da FSS	FSS	640.40
692915259623	Modernização e Padronização dos Formulários Acadêmicos e Administrativos do IFCH	IFCH	747.20
376647333991	Monitoramento da qualidade do ar no ambiente de trabalho	IBRAG	436.67
561445862567	Orientações para Rotina de Laboratórios: de Boas Práticas de Laboratório (BPL) a Cálculos Químicos	IBRAG	890.90
879454537945	Otimização da gestão em Serviço Social	HUPE	624.33
345846318623	Otimização do uso da ferramenta do Google Drive nos concursos docentes.	SGP	469.80
687793797756	Padronização da logística de suprimentos hospitalares para o Complexo de Saúde da UERJ	PPC	718.53
838869287945	Padronização de atividades administrativas de departamentos na FEN e capacitação contínua	FEN	719.67
394574439389	Padronização de planilha orçamentária para licitação de obra	PREFEI	717.80
536649543389	Padronização Modelo Terapia por Pressão Negativa de Baixo Custo para Tratamento de Feridas Complexas	HUPE	710.00
531523941991	Para além do olhar: revisitando a formulação das descrições de imagens do Vestibular da UERJ	PR-1	709.07
139563123956	Para além dos livros: A biblioteca como suporte na saúde mental da comunidade da UERJ	REDE SIRIUS	653.70
448519254178	Parasitologia dinâmica: inovação do acervo didático da disciplina de Parasitologia.	FCM	765.00
585439288512	Paternidade Ativa: Inserção dos pais nos cuidados do recém-nascido no Alojamento Conjunto	HUPE	744.80
278121521689	PICs na assistência perinatal: Cuidando de quem cuida e da mulher na gestação, parto e puerpério.	HUPE	657.47
344999159912	Plano de educação permanente para a melhoria do registro de enfermagem no prontuário eletrônico.	HUPE	711.73
325884169912	Plataforma de acesso à Legislação referente à Vice-Reitoria UERJ	GVR	548.30
797795689391	PLATAFORMA SISREQDAA - Sistema para Revalidação de diploma de graduação e Transferência Ex-Officio	PR-1	730.33
544885842191	Podcast dos Concursos da SGP	SGP	690.60
538657742956	Pontes virtuais entre a Uerj e os diversos uerjianos: a narrativa da história da Instituição	COMUNS	652.80
692495641178	Portal Corporativo e as ferramentas para aprimoramento dos processos na Administração Pública	PR-1	762.73
427315259345	Portal de Biologia Celular e Tecidual UERJ/DHE	IBRAG	786.47



PROJETO

Biossegurança e Gerenciamento de Resíduos Biológicos em
Laboratórios do IBRAG



PROTEC





Silvia



Laís



Jussara



Patricia

Equipe

Silvia Loiola (coordenadora) – LDD/DECOL

Jussara Santos – SERVGEN/ DGEN

Laís Oliveira – LDD/DECOL

Patricia Domingues – LDD/DECOL

Justificativa

Relevância dos temas – laboratórios de IES



Experiência própria



Lacuna de material informativo da UERJ

Objetivos



Aprimorar a gestão de resíduos biológicos e as ações de biossegurança nos laboratórios do IBRAG

- levantamento de dados: questionário inicial (parceria com o projeto “Ações de Biossegurança em Laboratórios de Ensino e Pesquisa do IBRAG)
- caracterização dos resíduos biológicos gerados e dos procedimentos de biossegurança adotados pelos laboratórios
- capacitação por meio de cursos *online* (Introdução à Biossegurança em Laboratórios e Gerenciamento de Resíduos Biológicos em Laboratórios)

Objetivos



- acompanhamento da implementação das ações através de encontros periódicos e visitas aos laboratórios
- elaboração de relatório compilando e comparando as informações obtidas
- elaboração de manual educativo para uso nos laboratórios do IBRAG
- realização de um *workshop* de Biossegurança e Gestão de Resíduos, tendo como público alvo docentes, alunos e técnicos do IBRAG.



Biossegurança e Gerenciamento de Resíduos Biológicos em Laboratórios do IBRAG

Equipe: Sílvia Loiola (coordenadora), Jussara Santos, Laís Oliveira e Patrícia Domingues

Público – Alvo: Alunos, técnicos, docentes e bolsistas

Resumo do projeto:

O projeto **Biossegurança e Gerenciamento de Resíduos Biológicos em Laboratórios do IBRAG** surgiu após verificarmos na UERJ a necessidade de diretrizes para a gestão de resíduos biológicos, que se adequassem às variadas necessidades dos laboratórios do IBRAG. Essa temática é importante, visto que não há normativa, padronização e nem uma ação específica para o gerenciamento dos resíduos biológicos gerados por este Instituto, uma vez que seus diversos laboratórios apresentam diferentes demandas.

Tendo como objetivo oferecer um aprimoramento da gestão dos resíduos biológicos gerados e dos procedimentos de biossegurança adotados nos laboratórios do IBRAG, as seguintes etapas serão executadas:

- Realizar um levantamento de dados para se obter um panorama atual de cada laboratório, através da aplicação de um questionário e eventuais visitas.
- Capacitação por meio de cursos *online* (Introdução à Biossegurança em Laboratórios e Gerenciamento de Resíduos Biológicos em Laboratórios)
- Acompanhamento da implementação das ações através de encontros periódicos e visitas aos laboratórios.
- Confecção de manual educativo para uso nos laboratórios do IBRAG;
- Elaboração de relatório compilando e comparando as informações obtidas nas etapas inicial e final do projeto;
- Realização de um *workshop* de Biossegurança e Gestão de Resíduos, tendo como público alvo docentes, alunos e técnicos do IBRAG.

Considerando que as ações preventivas são menos onerosas do que as corretivas, e minimizam com mais eficácia os riscos à saúde coletiva e os danos ao meio ambiente, esperamos com esse projeto desenvolver uma postura mais consciente, reflexiva e crítica, resultando em um maior comprometimento dos profissionais que utilizam os espaços laboratoriais do IBRAG com a importância da biossegurança e do gerenciamento dos resíduos biológicos, no âmbito laboratorial.

E-mail para contato: rbbio.protec@gmail.com



Comissão de Ética no Uso de Animais – da capacitação a desburocratização



Como se dá a capacitação dos usuários de animais de laboratório na UERJ?



Capacitação

- Realizada em outras instituições (Fiocruz, USP)

Como se dá a dinâmica da burocracia da CEUA ?



- Os documentos gerados são impressos e armazenados
- Acesso aos documentos somente na secretaria do IBRAG

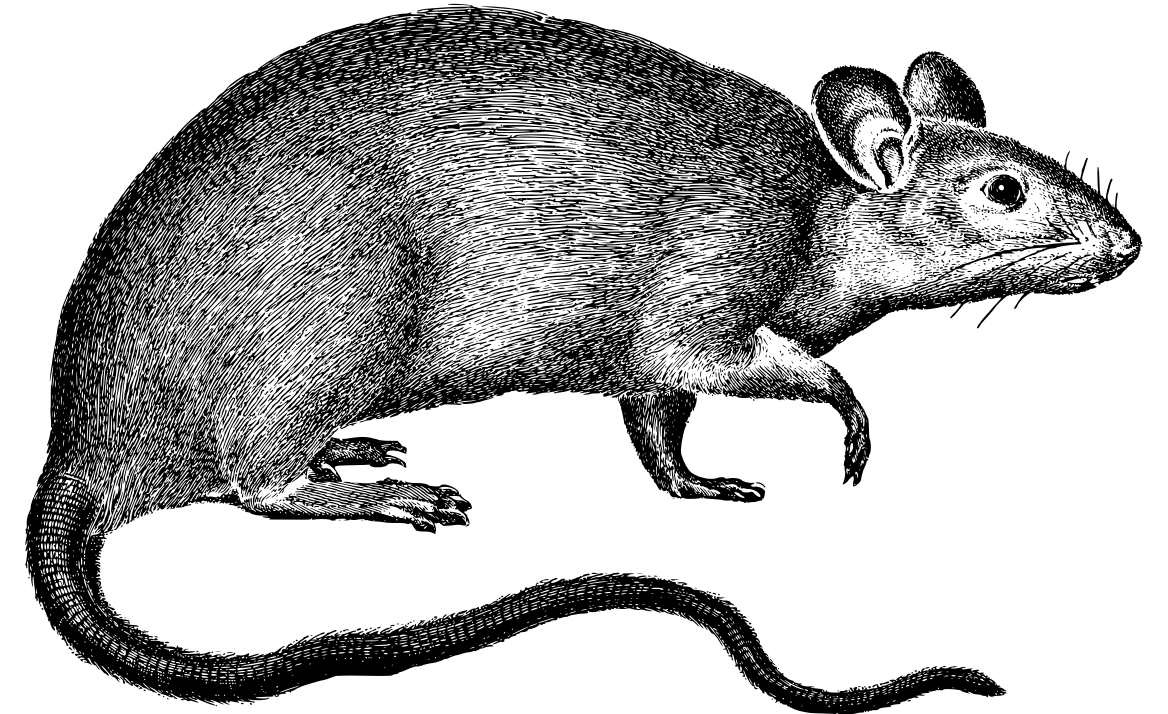
Problemas atuais

01 RESOLUÇÃO NORMATIVA nº 49 do Conselho Nacional de Controle da Experimentação Animal (CONCEA)

obrigou a capacitação dos usuários que irão lidar com os animais (alunos de pós graduação - mestrandos e doutorandos, alunos de iniciação científica, professores e servidores - bioteristas)

02 Falta de vagas para capacitação em outras instituições e dificuldade no deslocamento

03 Necessidade de acesso rápido e espaço para arquivamento dos documentos da CEUA



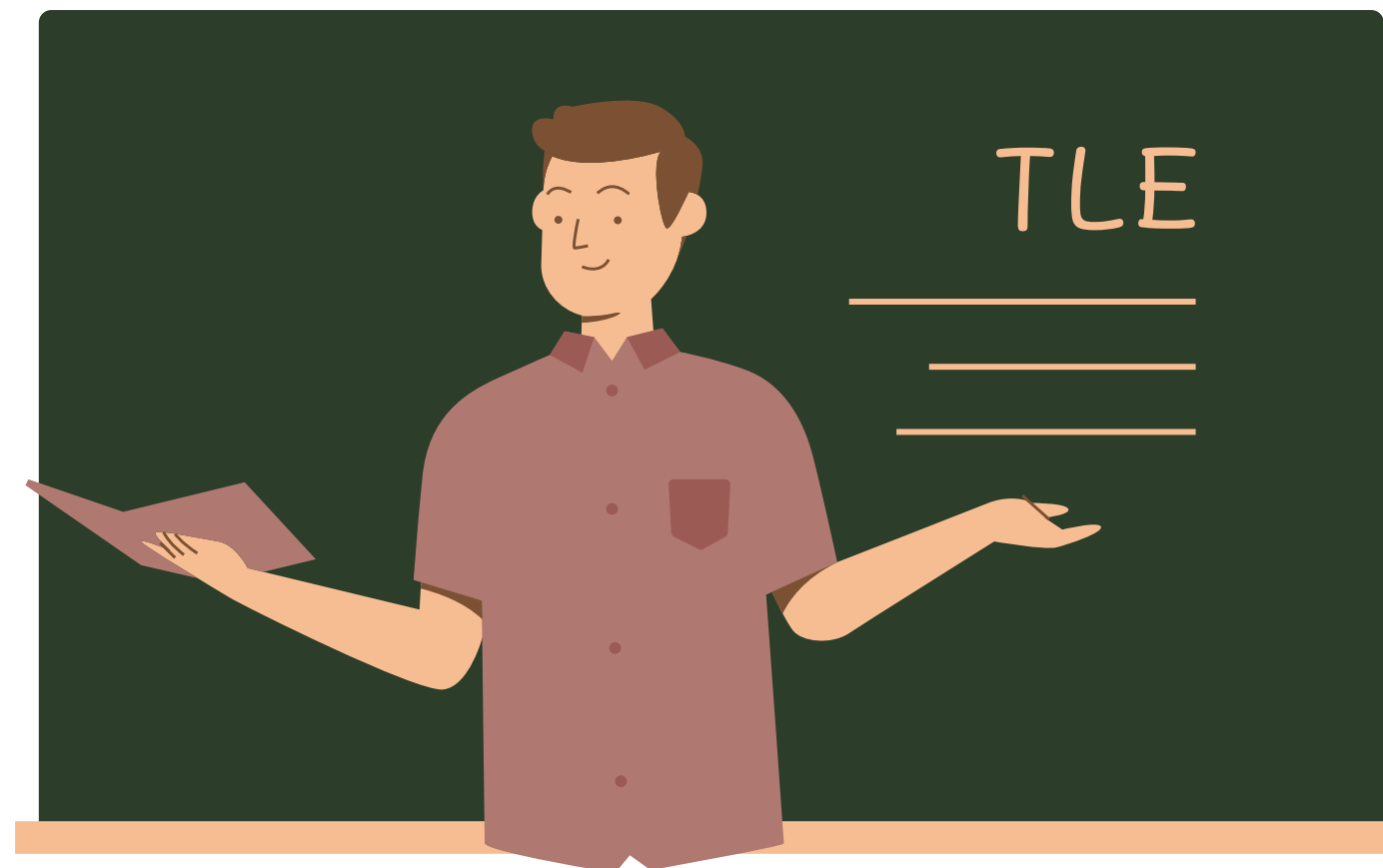


Como podemos agilizar
toda a burocracia da
CEUA e a capacitação
dos usuários ?

Nossa proposta

Promover o curso de Capacitação dos usuários de acordo com as instruções da RN°49

Utilizar plataforma on-line (Google drive para o armazenamento dos dados e um sistema físico (RAID) para uma maior proteção.



Nossos diferenciais



Promover a capacitação dentro da instituição, colocando a UERJ em evidência no ensino da Ciência em Animais de Laboratório e promovendo de forma eficiente a adequação à RN49

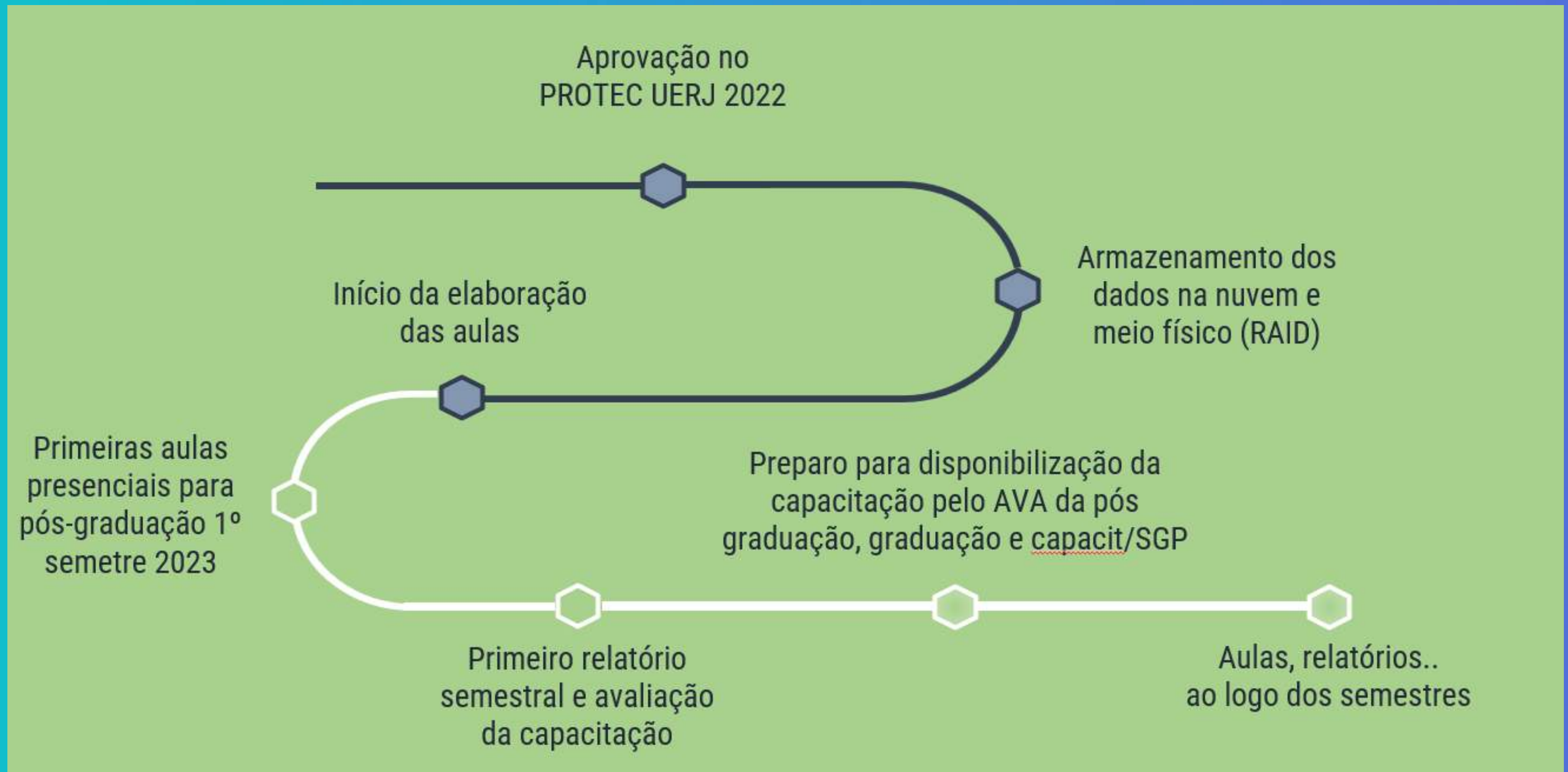


Agilizar o processo e diminuir custos referentes a burocracia promovendo assim uma eficiência nessa etapa da pesquisa científica da universidade



Road Map

Uma olhada por onde passamos e em nossos objetivos para os próximos passos



Conheça a equipe



Coordenador

Participante



Sylvio Claudio Neto

Henrique Rosental Zalmon

CEUA UERJ



Auxiliando a pesquisa através da capacitação
ética e promovendo a segurança dos dados



Projeto PROTEC/UERJ

**Implementação de Laboratório Multiusuário
de Espectrometria de Massas
e capacitação técnica**

Equipe de trabalho

- Ulisses Cesar de Araujo: *Coordenador do projeto*
(Biomédico(Uni-Rio)/Mestre em Toxicologia(FIOCRUZ)/
PhD Fisiopatologia Clínica e Experimental (FisClinex/UERJ)
- Mayara Vidal: Técnica em Química de Proteínas (IBRAG/UERJ)
(Graduanda em Biologia/UFRJ)
- Thiago Fagundes: Técnico em Química (IQ/UERJ)
(Bacharel em Química Industrial/UFRRJ) /Graduando Farmácia (Univ. Estácio)
- Lin Machado: Técnico em Química (IBRAG/UERJ)
(Licenciatura em Química (UERJ) / Mestre em Química (UFRRJ)
- Thamires Christinne: Técnica em Biotecnologia (IBRAG/UERJ)
(Desde 2020 no MultiMassas. Período de estágio probatório)

Unidade onde será desenvolvido o projeto

- O projeto será desenvolvido no Laboratório Multiusuário de Pesquisa em Espectrometria de Massas Aplicada a Biomoléculas (Laboratório MultiMassas) na sala 105 e no Laboratório BIO-OMIC sala (501D) e de preparação de amostras (sala 501 F), ambos no prédio Haroldo Lisboa da Cunha (Haroldinho) lotados no IBRAG.

Objetivo geral:

- Desenvolvimento de metodologias analíticas empregando a técnica de Cromatografia Líquida acoplada à Espectrometria de Massas (LC/MS) que permitam a análise de moléculas específicas (alvo) e análise simultânea de dezenas a centenas de Biomoléculas;
- Oferecer suporte aos diversos grupos de pesquisa da UERJ, em áreas como: Neurobiologia, Endocrinologia, Nutrição, Educação Física, Envelhecimento, Oncologia, Biologia Vegetal, Química, dentre outras.

Objetivos específicos:

1. Desenvolvimento de metodologias LC/MS
2. Promoção do aperfeiçoamento técnico de pessoal da UERJ (técnicos e professores)
3. Adaptação do Laboratório MultiMassas em um Laboratório Multiusuário
4. Transformação do Laboratório MultiMassas em uma UDT (Unidade de Desenvolvimento Tecnológico)
5. Produção de artigos científicos e de material próprio (POP) para treinamento e capacitação técnica no Laboratório MultiMassas.



LABORATÓRIO MULTIMASSAS

Sala 105



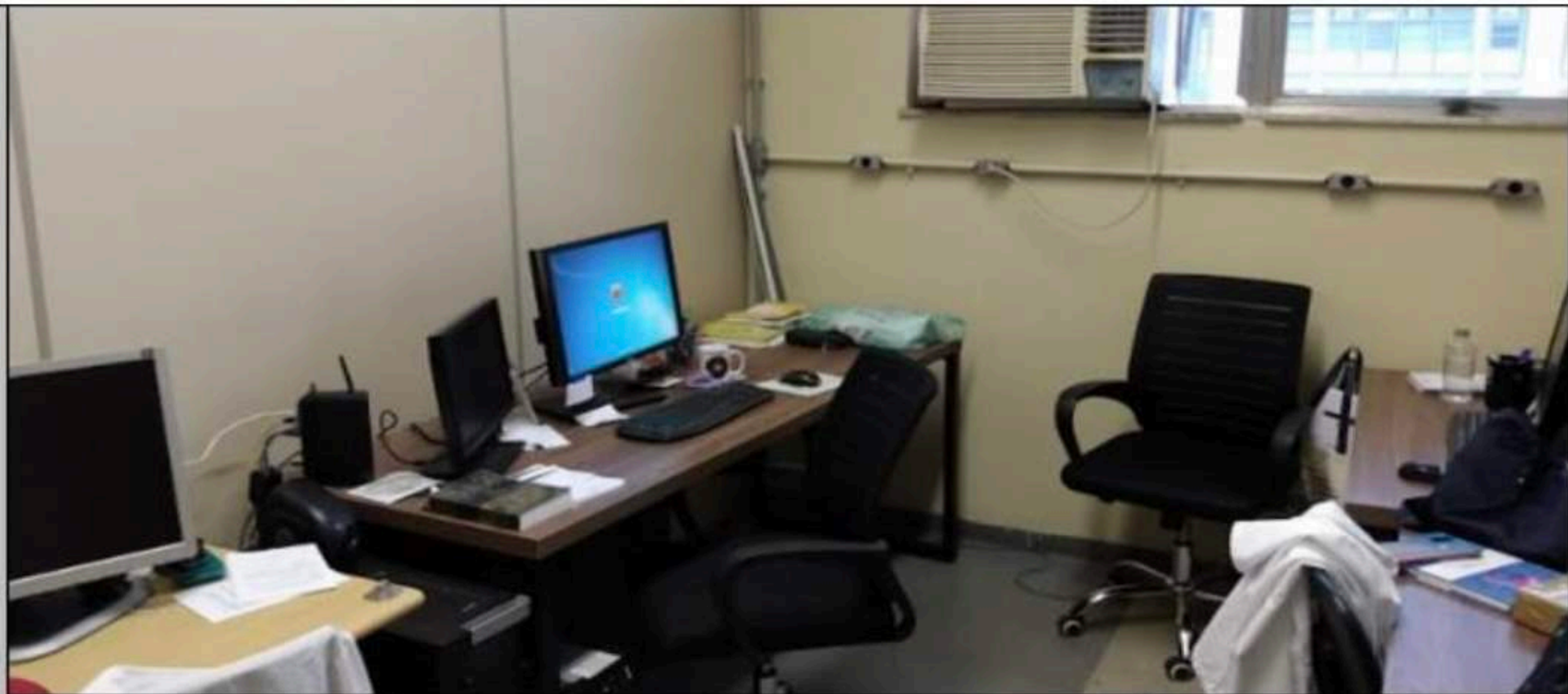
LABORATÓRIO DE PREPARAÇÃO DE AMOSTRAS

Sala 501H



CENTRO DE PESQUISA EM BIOLOGIA CELULAR E ÔMICAS

Sala 501D



LABORATÓRIO DE BIOINFORMÁTICA

Sala 501G

Principais fatores limitantes

- Técnicos da UERJ com dedicação exclusiva para o Laboratório MultiMassas.
- Verba disponível para manutenção dos equipamentos.

Previsão de início da Plataforma Multiusuário

A plataforma Multiusuário deverá começar em 2024, pois estamos adquirindo mais experiência e realizando treinamentos.

Pretendemos criar um site para explicar como será a plataforma Multiusuário e para os pedidos de análise. Temos como referência uma plataforma on line da Unesp.

<https://www.iq.unesp.br/#!/multiusuarios/espectrometria-de-massas-novo1657/>



PROTEC

ASSESSORIA AOS PESQUISADORES DO IBRAG NA REGULARIZAÇÃO DAS PESQUISAS JUNTO AOS ÓRGÃOS AMBIENTAIS



Hugo Ricardo Santos
(Dep. Zoologia)
Coordenador



Claudia Simões Gurgel
(Dep. Biologia Vegetal)



Renata de Oliveira Garcia
(Dep. Biologia Celular)



OBJETIVO

Assessorar os pesquisadores do IBRAG na regularização de suas pesquisas envolvendo a biodiversidade brasileira (animais, vegetais e microrganismos), em conformidade com a legislação ambiental.

AÇÕES

- Realizar o levantamento dos laboratórios do IBRAG que pesquisem a biodiversidade brasileira;
- Atender aos pesquisadores em suas rotinas referentes às atividades relacionadas ao cumprimento das exigências legais junto aos órgãos ambientais, auxiliando na elaboração de cadastros, relatórios e autorizações;
- Estabelecer uma interface entre os complexos textos legais e a linguagem reconhecida pelos pesquisadores;
- Criar a “Comissão de apoio à regularização de pesquisas em biodiversidade do IBRAG” (CARPESBio);
- Representar o IBRAG junto aos órgãos ambientais.



LEGADOS

- Capacitação da comunidade científica do IBRAG quanto à regularização das pesquisas e demais atividades correlatas junto aos órgãos ambientais;
- Produção do “Manual do Pesquisador em Biodiversidade”;

Que o projeto seja um modelo e um estímulo à compreensão da necessidade de se criar e manter uma política de cumprimento das leis ambientais na UERJ.

Contato: hugouerj@yahoo.com.br

Assessoria aos pesquisadores do IBRAG na regularização das pesquisas junto aos Órgãos Ambientais.

Coordenador: Hugo Ricardo Secioso Santos (Dep. Zoologia)

Equipe: Claudia Simões Gurgel (Dep. Biologia Vegetal)

Renata de Oliveira Garcia (Dep. Biologia Celular)

O projeto tem como objetivo assessorar os pesquisadores do IBRAG na regularização de suas pesquisas envolvendo a biodiversidade, em conformidade com a legislação brasileira. Para atender a esse objetivo será criada a **“Comissão de Apoio à Regularização de Pesquisas em Biodiversidade do IBRAG (CARPESBio)”**. Este grupo será formado por biólogos lotados em diferentes departamentos do IBRAG (Zoologia, Biologia Vegetal e Biologia Celular), e que já vêm atuando em seus respectivos laboratórios, na regularização das pesquisas.

Caberá à comissão fornecer orientações para que os pesquisadores se mantenham regulares junto aos órgãos ambientais. Como exemplos dessas orientações, é possível citar: selecionar que autorização pedir, prever que informações serão necessárias para solicitar cada tipo de autorização e quais documentos deverão ser anexados ao pedido; como emitir relatórios periódicos; como efetuar, legalmente, coleta de material biológico e demais atividades correlatas “em campo”; como manter animais e vegetais, legalmente, vivos em laboratórios; estabelecer procedimentos para o intercâmbio nacional ou internacional de material biológico para fins de pesquisa, e a forma de transportar legalmente esse material; como realizar atividades com “Acesso ao Patrimônio Genético” brasileiro e atividades correlatas; legalizar procedimentos para executar trabalhos em unidades de conservação, cavernas e demais cavidades naturais, e como respaldar coleções biológicas de acordo com o que preconiza a legislação.



Projeto:

Manual de Normas e Procedimentos Administrativos das Secretarias do IBRAG

Equipe:

Jessica Azevedo Barbosa de
Pinho (PROFBIO)



Mirella de Siqueira Ferreira
Barros (LCR)



Vera Lúcia Brandão Varejão
(PPGBV)



Verusca de Araújo Machado
(LCR)



Objetivos:

- ▶ Proporcionar conhecimento em relação aos procedimentos administrativos das secretarias de Graduação dos Departamentos, de Pós-Graduação e de Graduação do IBRAG aos docentes, alunos e demais técnicos administrativos;
- ▶ Sanar eventuais dúvidas sobre a elaboração de documentos e procedimentos administrativos;
- ▶ Padronizar rotinas administrativas;
- ▶ Otimizar o tempo de trabalho;
- ▶ Proporcionar confiança nas atividades desempenhadas.

Implementação:

- ▶ Reuniões presenciais mensais com a equipe para acompanhamento do projeto;
- ▶ Elaboração de relatórios trimestrais relatando as atividades desenvolvidas;
- ▶ Elaboração do conteúdo dos manuais;
- ▶ Elaboração de vídeo aulas;
- ▶ Revisão do conteúdo por setor competente;
- ▶ Divulgação no site do IBRAG;
- ▶ Feedback do usuário.

Orientações para Rotina de Laboratórios: de Boas Práticas de Laboratório (BPL) a Cálculos Químicos

Tatiana Carvalho de Castro
Cecília Azevedo de Souza
Iranilda Calado Santana

Universidade do Estado do Rio de Janeiro

Projeto PROTEC 2022- 2024





Título do Projeto:

Orientações para Rotina de Laboratórios: de Boas Práticas de Laboratório (BPL) a Cálculos Químicos

Unidade onde será desenvolvido Projeto:

Instituto de Biologia Roberto Alcântara Gomes - IBRAG

Público-alvo:

Pessoas envolvidas com atividades laboratoriais, desde alunos iniciando seus estágios, até pesquisadores, passando por toda equipe técnica, além de pessoas interessadas pelo tema.

EQUIPE



Coordenadora:

Tatiana Carvalho de Castro

Técnica em Alimentos,
Farmacêutica,
Doutorado em Biologia



Participante:

Cecília Azevedo de Souza

Técnica em Biotecnologia,
Bióloga,
Mestrado em Biologia



Participante:

Iranilda Calado Santana

Farmacêutica,
Bióloga,
Mestrado em Biologia

Contexto e análise diagnóstica do ambiente:

Necessidade de treinamento

No IBRAG, os servidores envolvidos com atividades laboratoriais, tanto o docente/pesquisador quanto a equipe técnica, frequentemente percebem que os **alunos que iniciam estágios nos laboratórios do Instituto**, por não possuírem, em sua maioria, formação técnica, não têm conhecimento das Boas Práticas de Laboratório (BPL).

Necessidade de reciclagem

Em relação aos aspectos práticos, devem ser levados em consideração desde as BPL até os Cálculos Químicos básicos que possuem extrema importância numa rotina laboratorial. Além disso, mais do que alcançar os alunos, é **sempre importante a contínua capacitação/reciclagem nesses temas dos próprios servidores, que possuem demandas de aplicação desses conhecimentos, tanto na área biológica quanto na biomédica.**

Falta de instruções práticas

Após pesquisar os **materiais que normalmente são disponibilizados aos alunos ingressantes, não encontramos instruções práticas que forneçam orientações iniciais no âmbito da pesquisa científica.** Preencher esta lacuna e sanar entraves práticos é de suma importância para que todos os envolvidos nas atividades laboratoriais e na realização de experimentos possam se apropriar por inteiro dos mesmos, dominando a aplicação dos conhecimentos específicos e tendo uma visão global das práticas, o que vai facilitar a detecção de possíveis falhas basais, as quais podem comprometer todo o resultado desejado.

Pesquisa de campo

✔ Questionamos a pertinência do projeto para as diferentes categorias de pessoas envolvidas com atividades laboratoriais: 39% técnicos; 27% docentes; 17% alunos de graduação; 17% alunos de pós-graduação.

✔ A pesquisa alcançou: 17 laboratórios, de 9 diferentes departamentos do Instituto.

✔ 87% das pessoas responderam que o projeto tem inserção nas suas atividades de rotina, mostrando interesse e entusiasmo com a ideia de ter um material para nortear os alunos ingressantes no campo da pesquisa científica a partir das BPLs até cálculos químicos, passando por orientações sobre equipamentos, reagentes e biossegurança.

Orientações para Rotina de Laboratórios

Objetivo Geral:

Compilar instruções que orientem e facilitem a rotina de atividades de discentes e servidores nas bancadas de laboratórios do IBRAG.

Objetivos Específicos:

- Proporcionar ao público-alvo o domínio dos princípios de BPL que contribuam para uma realização mais segura e adequada de experimentos;
- Fornecer indicações e apontamentos que esclareçam maneiras corretas de compra, utilização, armazenamento e descarte de reagentes químicos;
- Propiciar maior discernimento sobre adequação na utilização, calibração, correta manutenção e cuidados com instrumentos e equipamentos de laboratório;
- Contribuir com a maior segurança no trabalho no uso de unidades químicas, físicas e biológicas, bem como corretas conversões, quando for necessário;
- Prover condições para que se possa atingir habilidade nos diversos cálculos químicos rotineiros, sem a necessidade de memorização de fórmulas e aplicação das mesmas mecanicamente;
- Estabelecer modelos que ajudem o público-alvo a lidar de maneira mais segura com expressões químicas, apropriando-se corretamente do manejo e interpretação das mesmas;
- Criar uma cartilha digital embasada na elaboração de um tema, cujo desenvolvimento irá requerer a apreciação das videoaulas apresentadas, as quais aparecerão como links na cartilha;
- Disponibilizar as videoaulas, bem como a cartilha, que será o produto final, de forma a se tornarem uma forma de treinamento e capacitação de todas as pessoas envolvidas com atividades laboratoriais do IBRAG;
- Contribuir na consolidação de Boas Práticas e Biossegurança no ambiente universitário, produzindo materiais e conhecimentos que poderão ser utilizados por outras Unidades Acadêmicas.

Cronograma de execução / Produção de material didático profissional para treinamento e capacitação:

Haverá produção de material didático que servirá para treinamento e capacitação de pessoas envolvidas com atividades laboratoriais, desde alunos de iniciação científica até professores, passando por toda equipe técnica.

Serão disponibilizados bimestralmente videoaulas postadas no site do IBRAG/UERJ, abordando os seguintes temas:

- ✓ Boas Práticas Laboratoriais

- ✓ Reagentes Químicos

- ✓ Equipamentos e Instrumentos

- ✓ Cálculos Químicos

Como produto final, irá ocorrer a criação de uma cartilha digital que contemplará o conteúdo das videoaulas, com links para as mesmas, cuja proposta será a sua submissão à análise para registro de patente pelo InovUerj.

Orientações para Rotina de Laboratórios

Contato

Telefone

(21) 2334-0273

E-mail

rotinanolab.uerj@gmail.com



O Projeto PROTEC (2022- 2024) “Orientações para Rotina de Laboratórios: de Boas Práticas de Laboratório (BPL) a Cálculos Químicos” será desenvolvido no IBRAG pelas servidoras Tatiana Carvalho de Castro, Cecília Azevedo de Souza e Iranilda Calado Santana.

O Projeto tem como público-alvo pessoas envolvidas com atividades laboratoriais, desde alunos iniciando seus estágios, até pesquisadores, passando por toda equipe técnica, além de pessoas interessadas pelo tema.

Diante da percepção da equipe da necessidade de treinamento de alunos que iniciam estágios nos laboratórios do Instituto, por não possuírem, em sua maioria, formação técnica, não tendo conhecimento das Boas Práticas de Laboratório, bem como da necessidade de contínua capacitação/reciclagem dos servidores nos temas BPL até os Cálculos Químicos básicos, foi definido o objetivo geral do projeto: Compilar instruções que orientem e facilitem a rotina de atividades de discentes e servidores nas bancadas de laboratórios do IBRAG.

Dentre os objetivos específicos do projeto, destaca-se a disponibilização de videoaulas, bem como uma cartilha, que será o produto final, de forma a se tornarem uma forma de treinamento e capacitação de todas as pessoas envolvidas com atividades laboratoriais do IBRAG. Além disso, o Projeto irá contribuir na consolidação de Boas Práticas e Biossegurança no ambiente universitário, produzindo materiais e conhecimentos que poderão ser utilizados por outras Unidades Acadêmicas.

Serão disponibilizados bimestralmente videoaulas postadas no site do IBRAG/UERJ, abordando os temas: Boas práticas laboratoriais, Reagentes químicos, Equipamentos e Instrumentos e Cálculos Químicos. E como produto final, irá ocorrer a criação de uma cartilha digital que contemplará o conteúdo das videoaulas, com links para as mesmas.



Anatomia de portas abertas para a comunidade

Técnicos participantes do projeto



Imagem do acervo de:
Prof. Carlos Alberto Muzandim de Lacerda

- *Aline Penna de Carvalho
- *Técnica de Laboratório
- *Psicóloga
- *Doutora
- *Professora



- *Wiliam Rodrigues Lannes
- *Técnico em
- *Anatomia humana
- *Enfermeiro
- *Mestre
- *Professor



- *Luiz Carlos Lannes
- *Técnico em
- Anatomia humana
- uerj/Dan, 44 anos.



- *Maria Izabel de Cerqueira Lima Mendes
- *Técnica administrativa, Secretária do departamento de Anatomia Humana.

1. Escopo

Preparar jovens com mão de obra qualificada e desenvolver técnicas anatômicas específicas ,conhecimentos em pesquisas e docência.

1. Objetivos geral e específico

Preparar mão de obra qualificada com jovens do ensino médio com a finalidade do conhecimento em anatomia humana ,e técnicas em laboratório multiuso.

Preparar futuros pesquisadores.

Preparar futuros docentes.



Adequação de Boas Práticas de Laboratório Aplicadas em Culturas de Células nos Laboratórios do IBRAG

Vany Nascimento da Silva, PhD
Coordenadora Projeto
Bióloga

Protec
janeiro 2023



**IDENTIFICAÇÃO
DO PROBLEMA**



IBRAG tem 83 laboratórios cadastrados (gestão 2020-2023) e cerca de 30% trabalham individualmente e rotineiramente com cultivo celular.



O IBRAG carece de uma normatização entre esses ambientes para que ocorra uniformidade no trabalho, seguindo um padrão de normas de Boas Práticas de Laboratório (BPL) preconizadas internacionalmente.




OBJETIVO



Objetivo Geral:

» Estabelecer uma padronização de boas práticas laboratoriais e promover adequação e treinamento técnico de pessoal nos laboratórios do IBRAG que desenvolvem atividades de cultivo celular em sua rotina, visando sua adequação aos altos graus de exigências do meio científico.





IMPLEMENTAÇÃO DO PROJETO



IMPLEMENTAÇÃO DO PROJETO

Duração de 24 meses





Equipe Técnica – Depto de Biologia Celular LFCM e LabAngio



Vany N da Silva

Coordenadora
Bióloga - LFCM

vansilva@hotmail.com



Genilson R. da Silva

Participante
Tec de Laboratório - LFCM

biologogenilson@gmail.com



Francisco V. Morais

Participante
Biólogo - LabAngio

f_vardiero@yahoo.com.br



Marcos de O. Temperini

Participante
Tec de Laboratório - LabAngio

marcostemperini@yahoo.com.br

LFCM – Laboratório de Farmacologia Celular e Molecular (LFCM)

LabAngio - Laboratório de Biologia da Célula Endotelial e da Angiogênese





OBRIGADA!

E-mail: vanysilva@hotmail.com



Monitoramento da qualidade do ar no ambiente de trabalho

Luciane da Silva Guilhermino

Victor Hugo Sant'Ana Duarte

Fábio Pampolha Gomes da Silva

Marcos André Bomfim dos Santos

Nosso objetivo é estabelecer uma plataforma para amostragem atmosférica do SARS-CoV-2 para áreas de grande circulação de indivíduos, como também, definir um protocolo para quantificação da carga viral do SARS-CoV-2 no ar. Tal amostragem ocorrerá por faixa de diâmetro aerodinâmico entre 0,01 m e 20 mm, de forma a simular os compartimentos pulmonares (vias aéreas superior e inferior). Objetiva-se com tais dados auxiliar na gestão do uso do espaço ocupacional, de forma a mitigar a transmissão do SARS-CoV-2.

O trabalho consiste em coleta aerobiológica, instalação, operação e segurança dos equipamentos de coleta de ar CoronaTrack e CoronaTrap em diversas áreas de ocupação crítica da universidade de grande circulação de pessoas.

Os resultados das análises são compartilhados com a PR-5, pró-Reitoria de Saúde da UERJ. O monitoramento constante da presença do SARS-CoV-2 na UERJ, fará com a que universidade tenha condições de tomar medidas sanitárias necessárias e eficazes, de forma a controlar a transmissão em seu espaço físico, contribuindo para a manutenção da saúde de seu corpo acadêmico e gerando informações que podem ser usadas e ambientes de trabalho similares fora da universidade.

Monitoramento da qualidade do ar no ambiente de trabalho

Luciane da Silva Guilhermino

Victor Hugo Sant'Ana Duarte

Fábio Pampolha Gomes da Silva

Marcos André Bomfim dos Santos

Nosso objetivo é estabelecer uma plataforma para amostragem atmosférica do SARS-CoV-2 para áreas de grande circulação de indivíduos, como também, definir um protocolo para quantificação da carga viral do SARS-CoV-2 no ar. Tal amostragem ocorrerá por faixa de diâmetro aerodinâmico entre 0,01 m e 20 mm, de forma a simular os compartimentos pulmonares (vias aéreas superior e inferior). Objetiva-se com tais dados auxiliar na gestão do uso do espaço ocupacional, de forma a mitigar a transmissão do SARS-CoV-2.

O trabalho consiste em coleta aerobiológica, instalação, operação e segurança dos equipamentos de coleta de ar CoronaTrack e CoronaTrap em diversas áreas de ocupação crítica da universidade de grande circulação de pessoas.

Os resultados das análises são compartilhados com a PR-5, pró-Reitoria de Saúde da UERJ. O monitoramento constante da presença do SARS-CoV-2 na UERJ, fará com a que universidade tenha condições de tomar medidas sanitárias necessárias e eficazes, de forma a controlar a transmissão em seu espaço físico, contribuindo para a manutenção da saúde de seu corpo acadêmico e gerando informações que podem ser usadas e ambientes de trabalho similares fora da universidade.



UERJ - IBRAG

Ações de Biossegurança em laboratórios de ensino e pesquisa do IBRAG: valorizando a vida e a saúde.



Equipe

IBRAG

DEPARTAMENTO DE BIOFÍSICA E
BIOMETRIA



MÁRCIA BETÂNIA NUNES DE
TÉCNICA DE QUÍMICA
Oliveira.betania@gmail.com



SIMONE SIMPLICIO
TÉCNICA DE LABORATÓRIO
sim1972one@gmail.com



RICARDO BRAGA
ADMINISTRATIVO
rllb.braga@gmail.com

[Voltar ao slide de tópicos](#)

OBJETIVO GERAL

Elaborar planos de biossegurança individualizados para prevenção dos riscos inerentes as atividades laboratoriais do IBRAG.



METODOLOGIA

- Avaliar, a partir de questionário e entrevista com os membros da equipe, a situação de biossegurança dos laboratórios;
- Identificar os riscos e especificar as práticas e procedimentos específicos para minimizar ou eliminar a exposição ao perigo
- Preparar um conjunto de ações que executadas tornarão o ambiente mais seguro;
- Realização de encontros para a apresentação do plano de segurança aos usuários

METODOLOGIA

- Conscientizar os usuários da importância das normas de biossegurança levando à mudança de conduta;
- Disponibilizar o plano de biossegurança digitalmente para futuros usuários

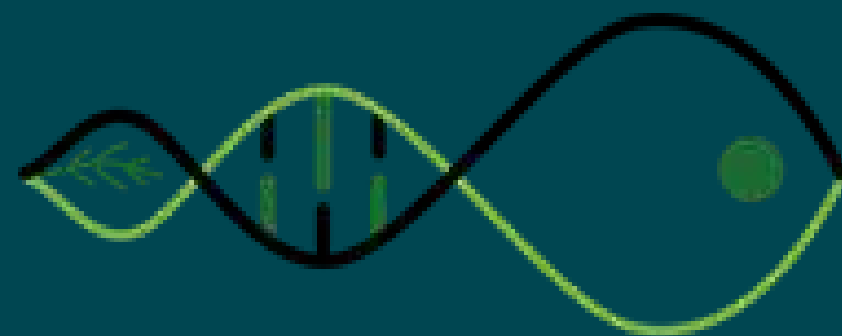


Metas

- Todos os laboratórios do IBRAG serão convidados, através de um formulário na plataforma Google Forms e de uma visita prévia.
- A expectativa é de inclusão de 20 laboratórios.

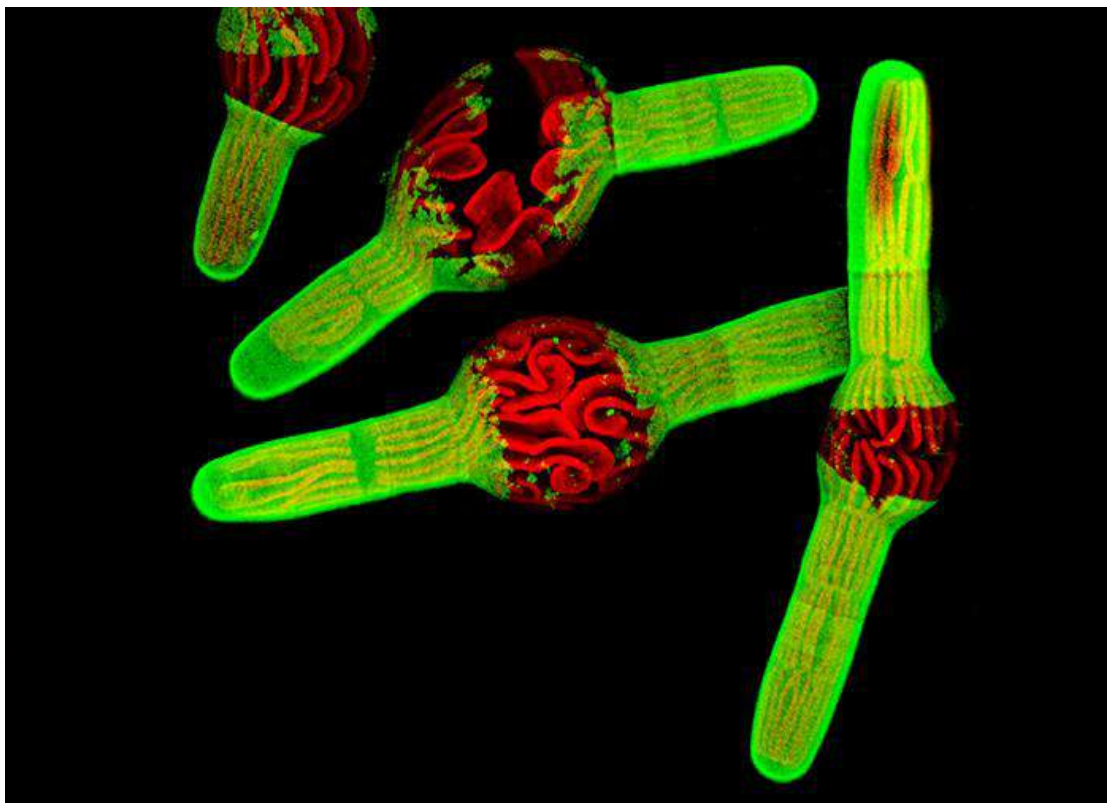


OBEDECER AS REGRAS DE SEGURANÇA É ZELAR
PELA SUA PRÓPRIA VIDA E UMA DEMONSTRAÇÃO
DE AMOR AO PRÓXIMO



IBRAG | Instituto de Biologia
Roberto Alcântara Gomes

O projeto “Ações de Biossegurança em laboratórios de ensino e pesquisa do IBRAG” tem como principal objetivo elaborar planos de biossegurança para cada laboratório. Dessa forma, precisamos avaliar, a partir de questionário e entrevista com os membros da equipe, a atual situação de biossegurança dos laboratórios. A proposta é que seja um trabalho coletivo com o professor-pesquisador, funcionários e alunos. A partir do estudo serão realizadas palestras com o objetivo de apresentar o plano para todos os usuários, aumentando o engajamento dos mesmos no sentido de aplicar o plano no dia-a-dia. O projeto criará um conjunto de ações preventivas para melhorar a adequação da infraestrutura do laboratório, a organização de procedimentos padronizados para as práticas laboratoriais como: uso adequado dos EPI’s e EPC’s, descarte de vidrarias, controle microbiológico, dentre outros.



Portal de Biologia Celular e Tecidual UERJ/IBRAG/DHE

Mario Pereira
Kissila Rabelo
Nathalia Brasão
Karina Pereira

Missão

Implementar um portal WEB especializado em Microscopia e Citometria de Fluxo para subsidiar alunos da graduação e pós-graduações nas disciplinas com material acadêmico virtual responsivo e implementar a comunicação científica sobre assuntos correlatos para a sociedade.



Equipe de desenvolvimento



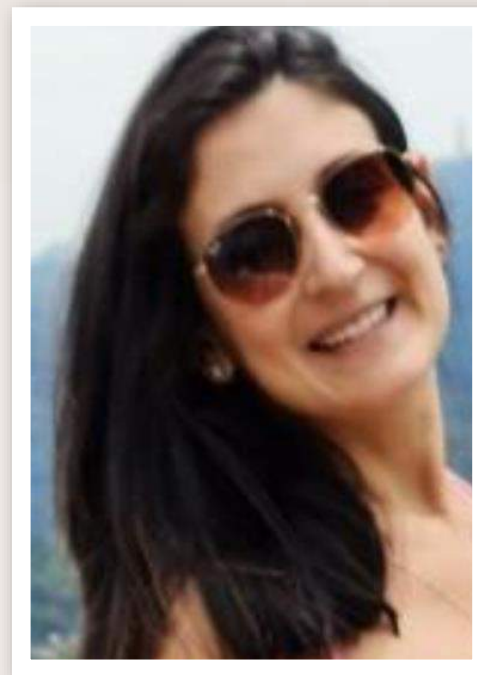
**Mario José dos Santos
Pereira**

Biólogo
Bioinformata



Kissila Rabelo

Técnica Universitária II
Microscopia Confocal e
Eletrônica



**Nathalia Brito Veloso
Brazão**

Bióloga
Citometria de Fluxo

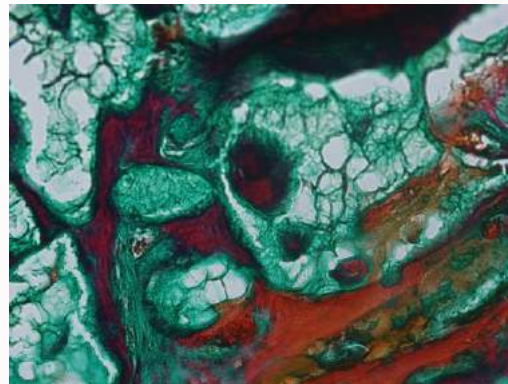


**Karina Ribeiro da Silva
Pereira**

Bióloga
Terapia Celular

Motivação

O DHE ministra várias disciplinas para a graduação e pós-graduação da UERJ. O crescente uso de plataformas virtuais no ensino impôs a necessidade de uso das ferramentas EaD nas disciplinas

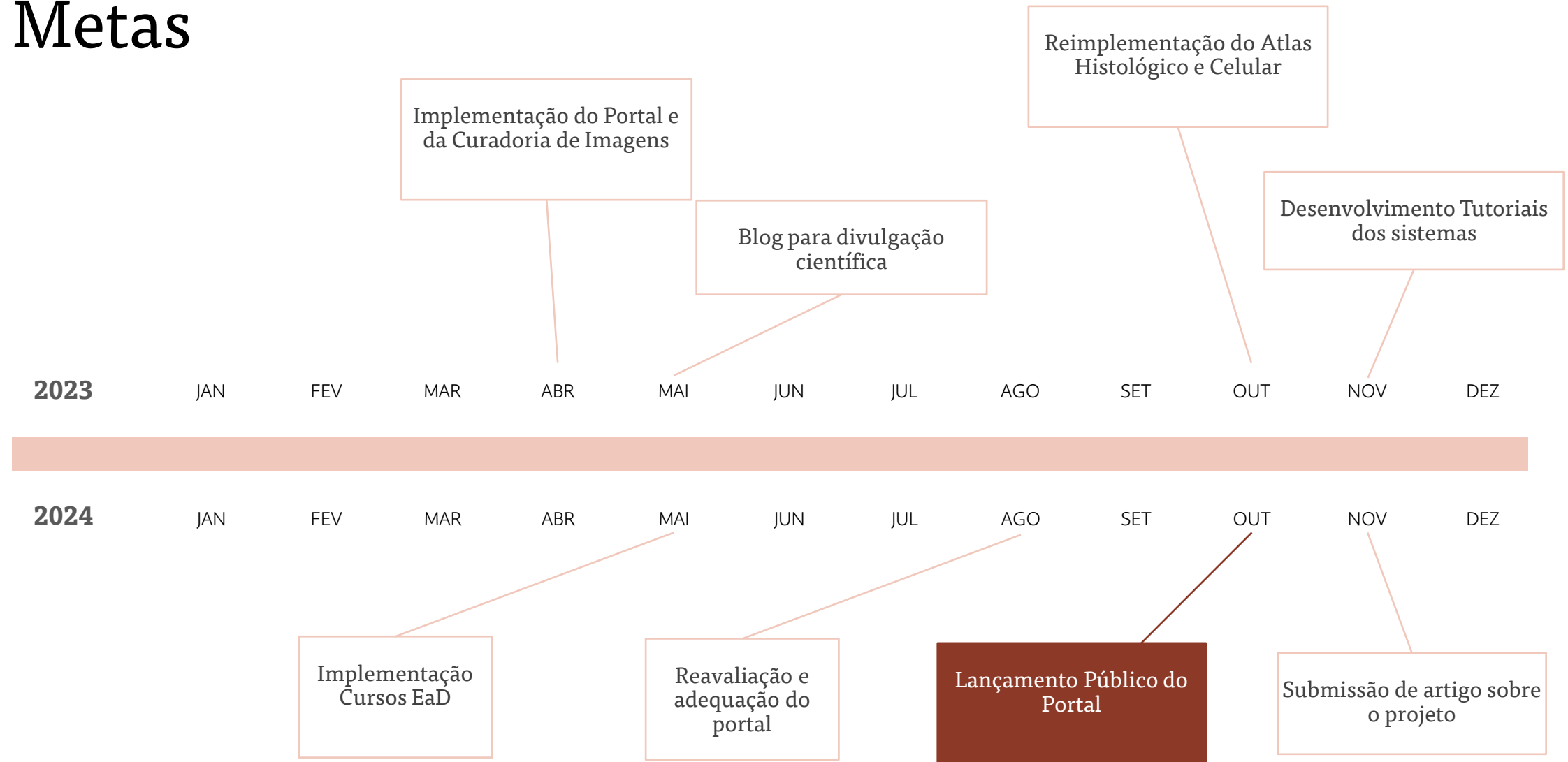


O departamento possui um Atlas Digital para apoio didático que hoje se encontra inativo, requerendo modernização de conteúdo e implementação

A pandemia mostrou para a sociedade a importância da comunidade científica nas suas vidas. Julgamos fundamental a criação de novos canais de comunicação como meio de solidificação desta relação



Metas



Apoio

PROTEC
UERJ/IBRAG/DHE
IOC/FIOCRUZ

Contato

mario.pereira@uerj.br
Coordenador



I Workshop e Curso de Capacitação em Avaliação para o corpo técnico-administrativo da UERJ

INSTITUTO DE BIOLOGIA ROBERTO ALCANTARA GOMES
Departamento de Ciências Radiológicas

2022/2024

Código do projeto
478321826156

Objetivo Geral do Projeto PROTEC

Fomentar a cultura da avaliação na UERJ, mais especificamente no IBRAG, por meio do workshop e do curso de capacitação em avaliação, destinado ao corpo técnico-administrativo do IBRAG, com base em critérios validados e metodologias reconhecidas internacionalmente, visando à melhoria dos serviços oferecidos pelos laboratórios do IBRAG oferecem à sociedade.

A lei federal 13.460/2017, publicada no DOU de 27.6.2017, assinada pelo Presidente Michel Temer, dispõe, em seu capítulo VI, sobre a avaliação continuada dos serviços públicos das três esferas governamentais: federal, estadual e municipal.

Objetivo Específico

Implementar uma prática institucional em avaliação que não só propicie a reflexão, mas também ofereça aos participantes conteúdos e habilidades técnicas para a implementação de avaliações em seus setores de trabalho.

Equipe do projeto IBRAG/DCR/LCR



Sheila Magalhães
Técnico-Universitário
Superior
Mestranda em Avaliação
Coordenadora/Proponente



Carlos Frederico Estrada Alves
Técnico Universitário Superior e
Docente
Participante



Leonardo de Castro Pacífico
Técnico Universitário Superior -
Físico
Participante

Equipe do projeto IBRAG/DCR/LCR



Sandro Passos Leite

Físico

Colaborador voluntário



Paulo Henrique Pfitzner

Técnico Administrativo

Colaborador voluntário

Contexto

O IBRAG em números

140 docentes

**123 técnicos
administrativos**

(fonte EDITAL DE SELEÇÃO PROTEC Nº 1/2022)

13 Departamentos

83 Laboratórios

Fonte: página eletrônica do IBRAG

Escopo



Atividades previstas

Planejamento: ações estruturantes e treinamento da equipe (levantamento de demandas dos laboratórios do IBRAG; estruturação do Workshop e do Curso de Capacitação)

Organização: cadastramento das atividades junto à PR3 (certificação), formalizar parcerias com a Faculdade Cesgranrio e com o InovUerj, inscrições das atividades

Escopo



Atividades previstas

Execução: articulação com os laboratórios do IBRAG.

O DCR e a Prefeitura da UERJ darão apoio à equipe do projeto na realização do workshop e do curso

Avaliação: *ex-ante* e *ex-post* (antes e após as atividades)

Apresentação dos resultados

Destques do escopo



Workshop

- 50 participantes
- 20 h

Curso de Capacitação em Avaliação

- 100 h
- 20 (vinte) técnicos administrativos (IBRAG)
- O processo de seleção para o curso envolverá uma proposta de avaliação a ser implementada

Atividade complementar

- seleção de 3 projetos de interesse da Direção do IBRAG para implementação com supervisão.

Calendário de atividades 2022

Setembro	Outubro	Novembro	Dezembro
Submissão do projeto à SGP	Avaliação do projeto	Aprovação do projeto	<p>Planejamento</p> <ul style="list-style-type: none">• Apresentação do Projeto para o DCR• Estrutura Analítica do Projeto• Recesso: 19/12 a 01/01/23

Calendário de atividades 2023

Janeiro	Fevereiro	Março	Abril
Apresentação do projeto para a Direção do IBRAG e coordenadores de projetos Treinamento da equipe do projeto Elaboração das ações estruturantes	Apresentação do projeto para os laboratórios do IBRAG Levantamento de demandas (labs do IBRAG)	Estudo de avaliabilidade das demandas levantadas Divulgação dos resultados	Organização do Workshop e do curso (cadastro junto à PR3, convite aos palestrantes,...)
Maio	Junho	Julho	Agosto
Firmar termo de cooperação com parceiros	Divulgação do site com as informações sobre o projeto	Inscrição para o Workshop	Realização do Workshop Inscrição para o Curso
Setembro	Outubro	Novembro	Dezembro
Realização do Curso	Realização do Curso	Realização do Curso	Avaliação do Curso

Calendário de atividades 2024

Janeiro	Fevereiro	Março	Abril
Relatório parcial de Monitoramento do projeto	Seleção de 3 projetos do IBRAG e definição do plano de trabalho	Acompanhamento e supervisão 3 projetos	Acompanhamento e supervisão 3 projetos
Maio	Junho	Julho	Agosto
Acompanhamento e supervisão 3 projetos	Acompanhamento e supervisão 3 projetos	Acompanhamento e supervisão 3 projetos	Acompanhamento e supervisão 3 projetos
Setembro	Outubro	Novembro	Dezembro
Avaliação dos 3 projetos	Relatório final do projeto	Apresentação dos Resultados	-

**Obrigada pela
atenção em nome da
equipe do projeto!**

Contato: sheila.regina.magalhaes@gmail.com





I WORKSHOP E CURSO DE CAPACITAÇÃO EM AVALIAÇÃO PARA O CORPO TÉCNICO-ADMINISTRATIVO DA UERJ

RESUMO

O projeto em tela tem o propósito de fomentar a cultura da avaliação na UERJ, por meio do workshop e do curso de capacitação em avaliação, destinado ao corpo técnico-administrativo do IBRAG, com base em critérios validados e metodologias reconhecidas internacionalmente, visando à melhoria dos serviços oferecidos pelos laboratórios do IBRAG. A ideia é implementar uma prática institucional em avaliação que propicie aos participantes os conteúdos e habilidades técnicas para realização de avaliações em seus setores de trabalho. Pretende-se adotar uma abordagem formativa, baseada na Teoria da Mudança (TM), considerada como uma ferramenta de planejamento e avaliação. Será apresentado e discutido o “Estudo de Caso” que envolve um estudo avaliativo dos serviços acreditados do LABMETRO, a título de exemplificação. As ações a serem implementadas poderão causar mudanças significativas na rotina dos serviços da universidade, visto que as atividades do projeto propiciarão aos servidores habilidades técnicas e conteúdo especializado para elaborar avaliações, as quais funcionarão como ferramentas úteis e eficazes para subsidiar a tomada de decisão por parte dos gestores. O *Workshop* terá a duração de 20 horas e atenderá até 50 técnicos administrativos. O Curso de Capacitação em Avaliação contará com até 20 (vinte) técnicos administrativos dentre aqueles que participarem do *workshop*. Atividade complementar ao curso: serão selecionados três estudos avaliativos de interesse da Direção do IBRAG, com vistas ao acompanhamento pela equipe desse projeto, no que se refere à realização completa de um processo avaliativo, contemplando a elaboração do instrumento avaliativo, coleta e análise dos dados, resultados, conclusões e recomendações a serem disponibilizados aos gestores, com o intuito de oferecer subsídios úteis para a tomada de decisão na melhoria desses serviços.

EQUIPE DO PROJETO

A equipe do projeto está lotada no Departamento de Ciências Radiológicas do IBRAG.

Sheila Regina da Rocha de Magalhães - Coordenadora (Técnico Univ. Superior e Mestranda em Avaliação).

Carlos Frederico Estrada Alves (Técnico Univ. Superior e Docente).

Leonardo Pacífico (Técnico Univ. Superior - Físico).



PROGRAMA DE INCENTIVO ÀS
ATIVIDADES TÉCNICO-ADMINISTRATIVAS NA UERJ -
PROTEC



Criação/Elaboração de um Banco de Dados para gerenciamento de Laboratórios de Pesquisa

S

UERJ
IBRAG/DGen/LGPesC

Janeiro 2023

Equipe

Dra. Denise Borges dos Santos Dias
M. Sc. Angela Vargas Borges Duarte
Sr. Paulo Henrique Pfitzner



Fundamentação teórica:

Este projeto surgiu da necessidade de implantação de métodos padronizados e sistematizados, que facilitem o gerenciamento de um Laboratório de Pesquisa.


Fundamentação teórica:

Laboratórios de pesquisa são, na maioria, instituições públicas em nosso país.

Seu corpo técnico é formado por um ou mais professores/pesquisadores, técnicos de diferentes níveis e alunos das mais variadas formações.

Todos compartilham o mesmo espaço físico, equipamentos e material de consumo.

São pessoas com diferentes interesses e conseqüentemente condutas diversas no laboratório.



Padronização dos procedimentos administrativos e técnicos, são necessários na busca de resultados de qualidade, manutenção do laboratório e do bom convívio.

A padronização traz consigo a transparência na gestão dos recursos e do espaço para que todos os pesquisadores tenham condições de desenvolver suas pesquisas (Leal & Àvila, 2018).

Objetivo

Desenvolver um banco de dados, com tabelas dinâmicas em nuvem, para auxiliar o pesquisador e sua equipe a gerenciar atividades práticas dos diversos projetos de um laboratório de Pesquisa.

Ex.:

Cotação do material necessário.

Compra e recebimento do material de consumo e permanente,

Prestação de contas


Relatorios/artigos



O projeto será implementado no LGPesC, com anuência do Professor Dr. Anderson Vilasboa de Vasconcellos e Dra. Jaqueline Gusmão.

O banco de dados será composto por planilhas de dados, envolvendo os diversos projetos, com metas e processos gerais.

Posteriormente, estas planilhas serão interligadas com planilhas de processos específicos como fornecedores de materiais, alunos envolvidos nos projetos, órgãos financiadores e prazos, além do produto final de cada projeto, configurando um banco de dados com todos os processos desenvolvidos no laboratório.



Todo o banco será criado em plataforma on-line utilizando Javascript, MySQL e typescript com espaço virtual conferido pela DINFO.

Obrigada!

**PROGRAMA DE INCENTIVO ÀS ATIVIDADES TÉCNICO-ADMINISTRATIVAS NA
UERJ - PROTEC PROGRAMA DE INCENTIVO ÀS ATIVIDADES
TÉCNICO-ADMINISTRATIVAS NA UERJ - PROTEC**

**Criação/Elaboração de um Banco de Dados para gerenciamento de
Laboratórios de Pesquisa**

Equipe

Dra. Denise Borges dos Santos Dias

M. Sc. Angela Vargas Borges Duarte

Sr. Paulo Henrique Pfitzner

Fundamentação teórica:

Este projeto surgiu da necessidade da implantação de métodos padronizados e sistematizados, que facilitem o gerenciamento de um Laboratório de Pesquisa.

Laboratórios de pesquisa científica são, na sua maioria, instituições públicas em nosso país. Seu corpo técnico é formado por: um ou mais professores/pesquisadores, técnicos de diferentes níveis e alunos das mais variadas formações.

Todos compartilham o mesmo espaço físico, equipamentos e material de consumo. São pessoas com diferentes interesses e conseqüentemente condutas diversas no laboratório.

A padronização dos procedimentos administrativos e técnicos, são necessários na busca de resultados de qualidade, manutenção do laboratório e do bom convívio. Ela traz consigo a transparência na gestão dos recursos e do espaço para que todos os pesquisadores tenham condições de desenvolver suas pesquisas (Leal & Ávila, 2018), facilitando e promovendo a aquisição de recursos.

Objetivo

Desenvolver um banco de dados, com tabelas dinâmicas em nuvem, para auxiliar o pesquisador e sua equipe a gerenciar atividades práticas dos diversos projetos de um Laboratório de Pesquisa, como por exemplo: cotação do material necessário aos projetos, compra e recebimento do material de consumo e permanente. Estas tabelas irão auxiliar prestação de contas aos órgãos financiadores e produção de relatórios e artigos.

Execução

O projeto será implementado no LGPesC, com anuência do Professor Dr. Anderson Vilasboa de Vasconcellos e Dra. Jaqueline Gusmão.

O banco de dados será composto por planilhas de dados, envolvendo os diversos projetos, com metas e processos gerais. Posteriormente, estas planilhas serão interligadas com planilhas de processos específicos como fornecedores de materiais, alunos envolvidos nos projetos, órgãos financiadores e prazos, além do produto final de cada projeto, configurando um banco de dados com todos os processos desenvolvidos no laboratório.

Todo o banco será criado em plataforma on-line utilizando Javascript, MySQL e typescript com espaço virtual conferido pela DINFO.