

***Uma proposta de  
Atlas de Histologia Animal  
para o ensino de Histologia  
no Ensino Médio***

Georgia Pacheco Peters de Almeida (Organizadora)

Diogo de Mayrinck (Organizador)

Ana Carolina Madeira Silveira (Autora)

**Uma proposta de Atlas de Histologia Animal para o  
ensino de Histologia no Ensino Médio**

Rio de Janeiro - Editora Rede Sirius – 2017

ISBN 978-85-5676-016-6

# Objetivo

Este material tem como objetivo auxiliar o professor da Ensino Médio ao abordar o tema de Histologia na sala de aula, incentivando o conhecimento das estruturas histológicas como as mesmas se encontram nos diferentes animais.

A partir do conhecimento das estruturas biológicas e sua organização nos organismos, torna-se possível a compreensão por parte dos alunos a respeito, não só do conteúdo de Histologia, como é possível compreender a saúde, a relação com o meio ambiente e a importância de se conhecer os tecidos e sistemas animais.

# Sumário Geral

TUTORIAL

## 1. Tecido Muscular:

- a. Esquelético;
- b. Liso;

## 2. Tecido Nervoso;

## 3. Tecido Conjuntivo:

- a. Ósseo;
- b. Cartilaginoso;
- c. Denso;
- d. Frouxo;
- e. Adiposo;

## 4. Tecido Epitelial:

### a. De acordo com a Forma:

- i. Pavimentoso;
- ii. Cúbico;
- iii. Prismático ou Cilíndrico;

### b. De acordo com o Arranjo:

- i. Simplex;
- ii. Estratificado;
- iii. Transição;
- iv. Pseudoestratificado

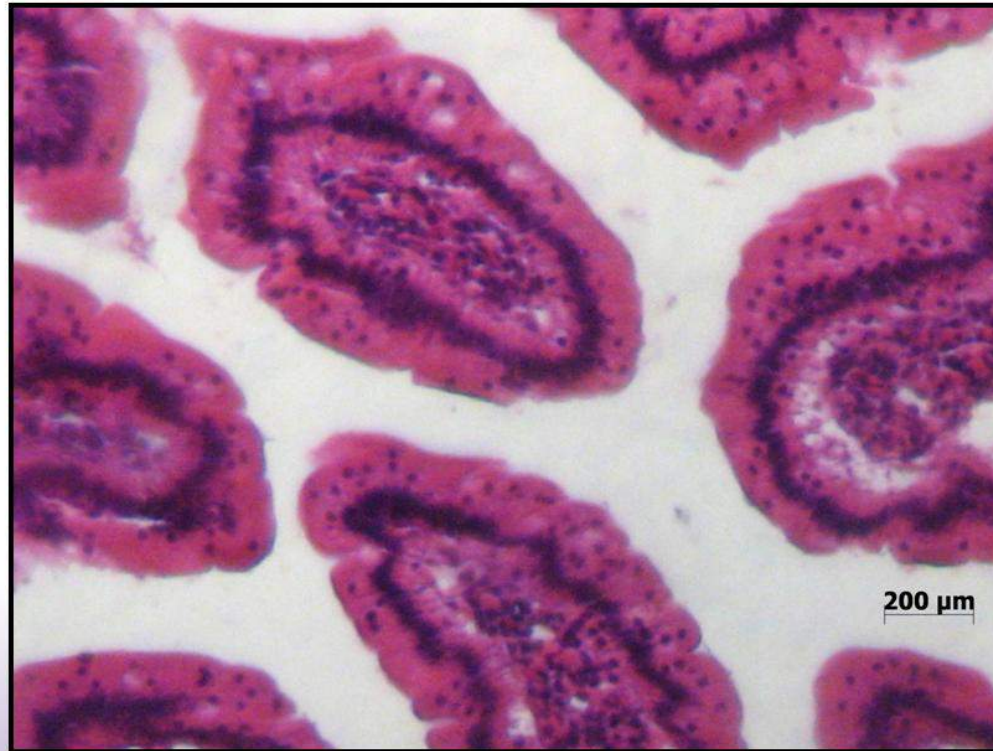
**Clique nas palavras destacadas para ir ao slide correspondente**

Clique nos títulos e  
retorne para o grupo de  
Tecidos

# Tutorial

Clique nas palavras  
destacadas para ir ao  
slide correspondente

→ Tecido Conjuntivo – Denso: Testículo



200 μm

Fonte: SILVEIRA, 2017

SUMÁRIO

Aumento de 10x

SUMÁRIO

Clique na seta para  
retornar ao sumário geral

# 1. Tecido Muscular:

## a. Esquelético:

i. Língua

## b. Liso:

i. Vasos Arteriais

ii. Vesícula Seminal

iii. Apêndice Ileocecal

iv. Colo do Útero

**Clique nas palavras  
destacadas para ir ao  
slide correspondente**

## 2. Tecido Nervoso:

### a. Cérebro, Cerebelo e Medula

### 3. Tecido Conjuntivo:

a. Ósseo:

- i. Osso
- ii. Crânio

b. Cartilaginoso:

- i. Articulação Fetal
- ii. Pavilhão Auricular

c. Denso:

- i. Timo
- ii. Testículo
- iii. Ovário
- iv. Próstata
- v. Hipófise
- vi. Fígado
- vii. Adrenal

d. Frouxo:

- i. Próstata
- ii. Pulmão
- iii. Apêndice Ileocecal
- iv. Fígado

e. Adiposo

- i. Linfonodo



## 4. Tecido Epitelial:

### a. De acordo com a Forma:

#### i. Pavimentoso:

- Rim
- Pele Espessa e Pele Delgada

#### ii. Cúbico:

- Trompa

#### iii. Prismático (ou Cilíndrico):

- Intestino Grosso
- Estômago
- Intestino Delgado (Jejuno-Íleo)
- Duodeno
- Endométrio
- Vesícula Biliar

### b. De acordo com o Arranjo:

#### i. Simples:

- Intestino Delgado (Jejuno-Íleo)
- Duodeno
- Trompa
- Estômago
- Rim
- Endométrio
- Vesícula Biliar

#### ii. Estratificado:

- Pele Espessa e Pele Delgada

#### iii. Transição:

- Bexiga
- Ureter

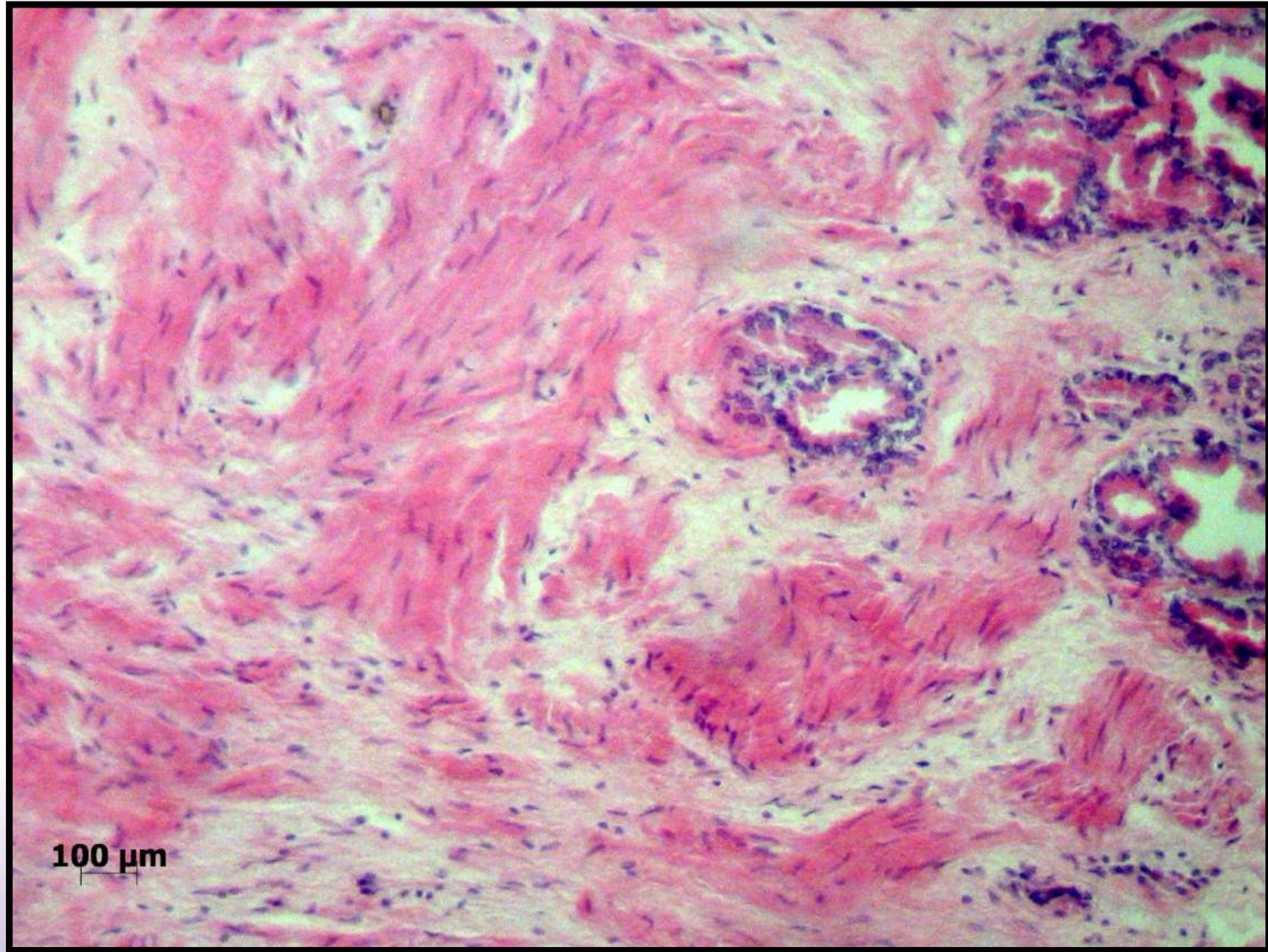
#### iv. Pseudoestratificado:

- Epidídimo

# 1. Tecido Muscular

# 1. Tecido Muscular - Esquelético

# 1. Tecido Muscular – Esquelético: Língua



Fonte: SILVEIRA, 2017

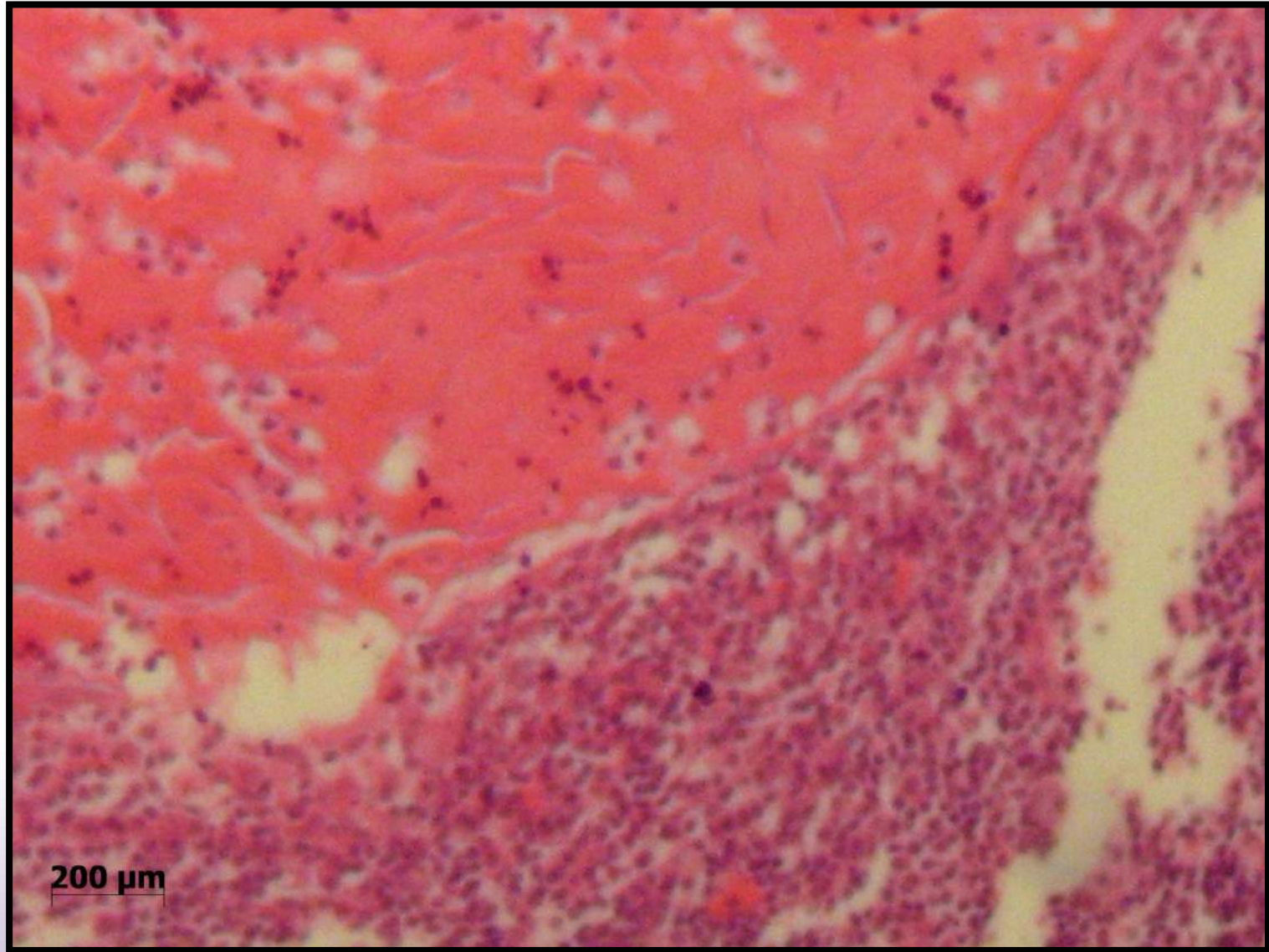
SUMÁRIO

Aumento de 10x

# 1. Tecido Muscular - Liso



# 1. Tecido Muscular – Liso: Vasos Arteriais

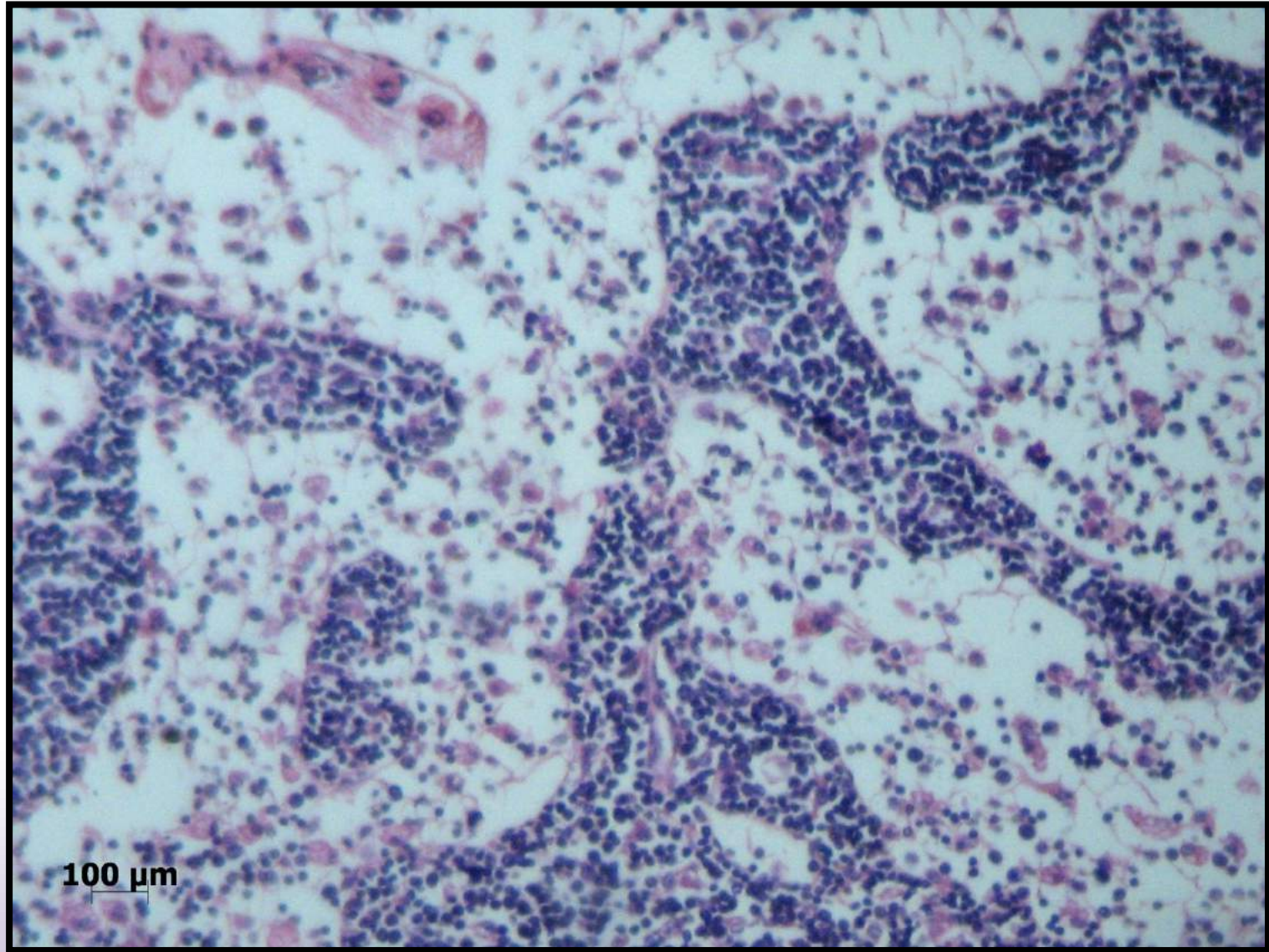


Fonte: SILVEIRA, 2017

SUMÁRIO

Aumento de 10x

# 1. Tecido Muscular – Liso: Vesícula Seminal



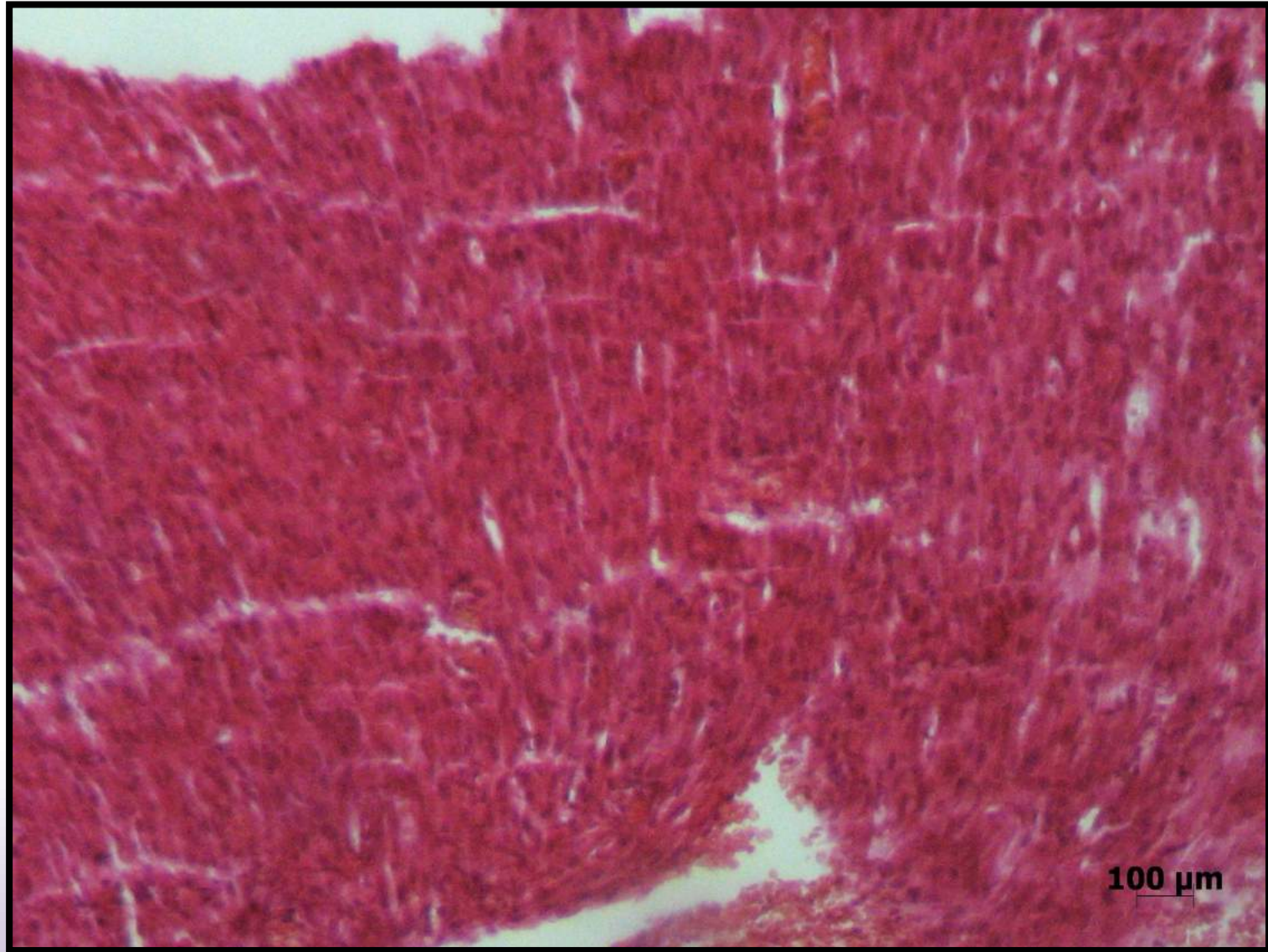
Fonte: SILVEIRA, 2017

SUMÁRIO

Aumento de 10x



# 1. Tecido Muscular – Liso: Apêndice Ileocecal



100 μm

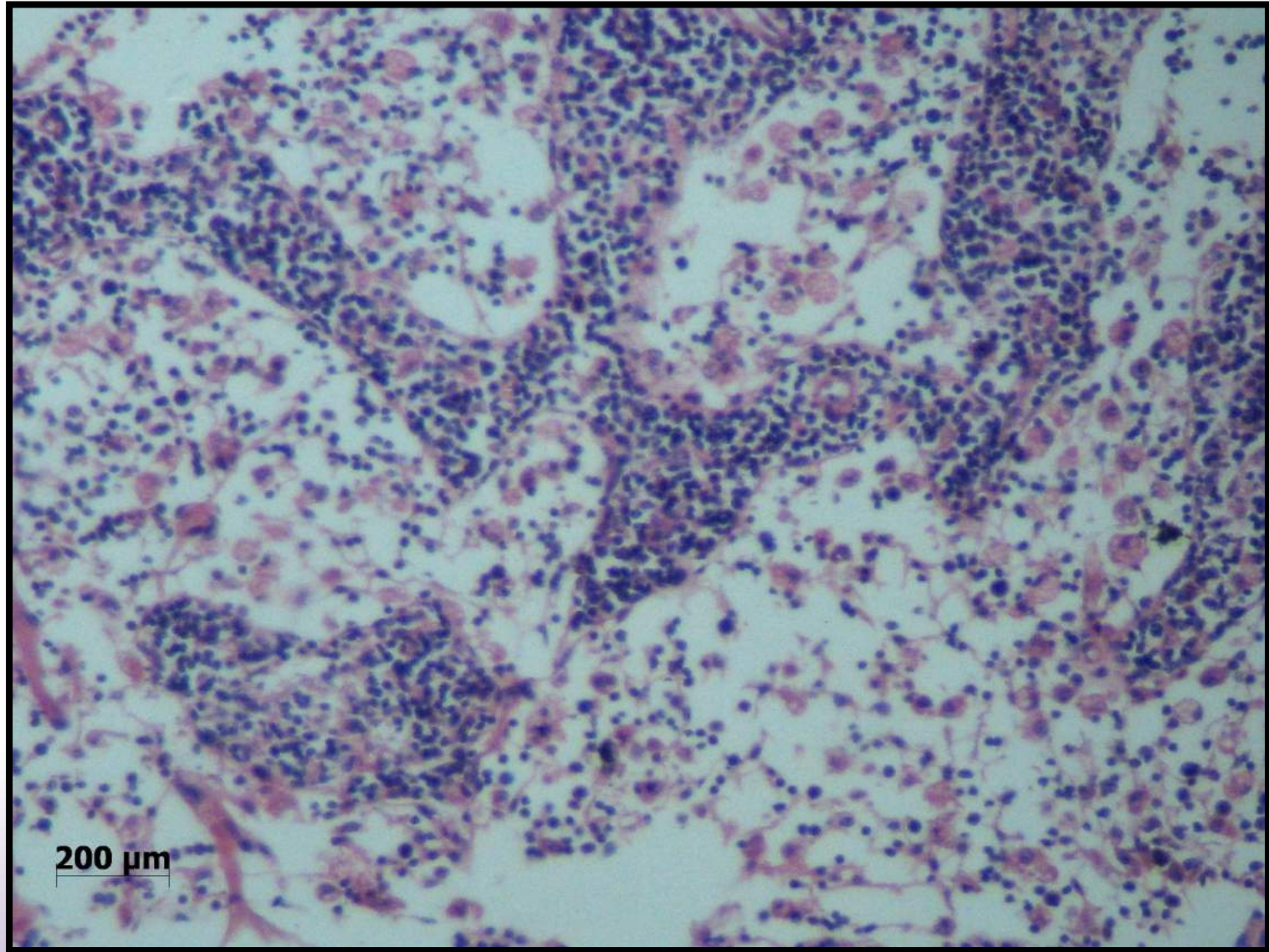
Fonte: SILVEIRA, 2017

SUMÁRIO

Aumento de 10x



# 1. Tecido Muscular – Liso: Colo do Útero



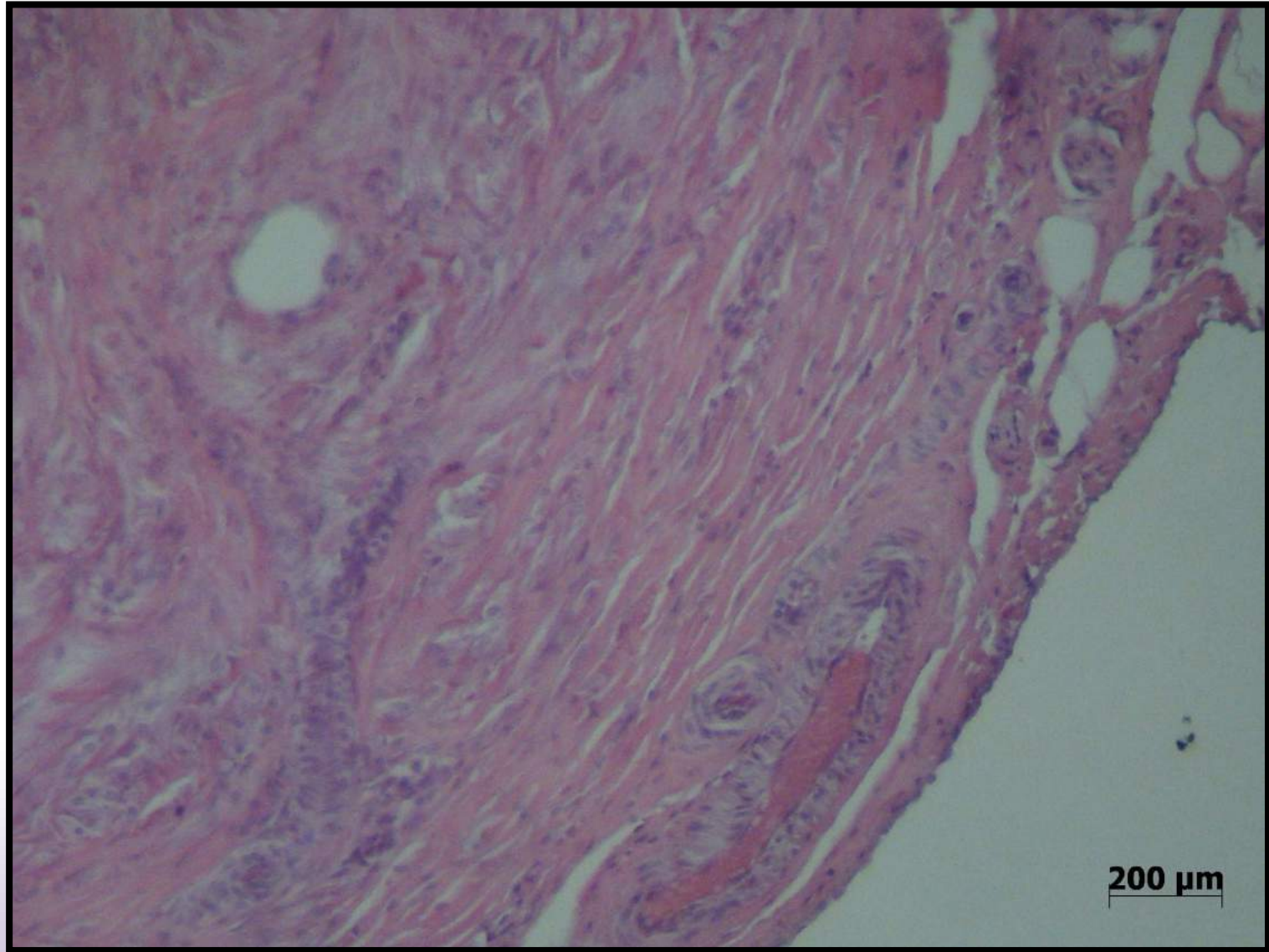
Fonte: SILVEIRA, 2017

SUMÁRIO

Aumento de 10x

## 2. Tecido Nervoso

## 2. Tecido Nervoso: Cérebro, Cerebelo e Medula



Fonte: SILVEIRA, 2017

SUMÁRIO

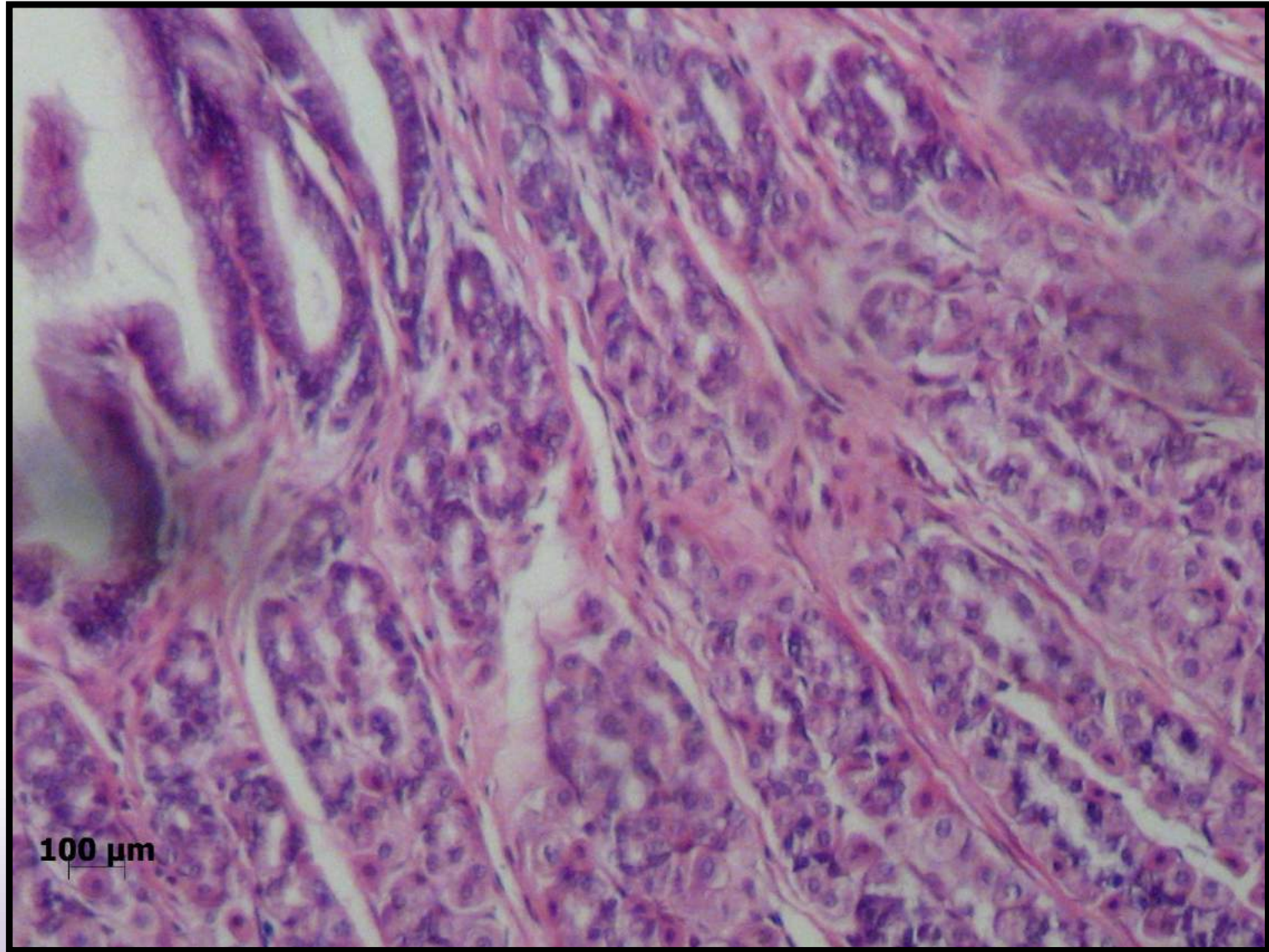
Aumento de 10x

# 3. Tecido Conjuntivo

# 3. Tecido Conjuntivo - Ósseo



### 3. Tecido Conjuntivo – Ósseo: Osso



Fonte: SILVEIRA, 2017

SUMÁRIO

Aumento de 10x

### 3. Tecido Conjuntivo – Ósseo: Crânio



Fonte: SILVEIRA, 2017

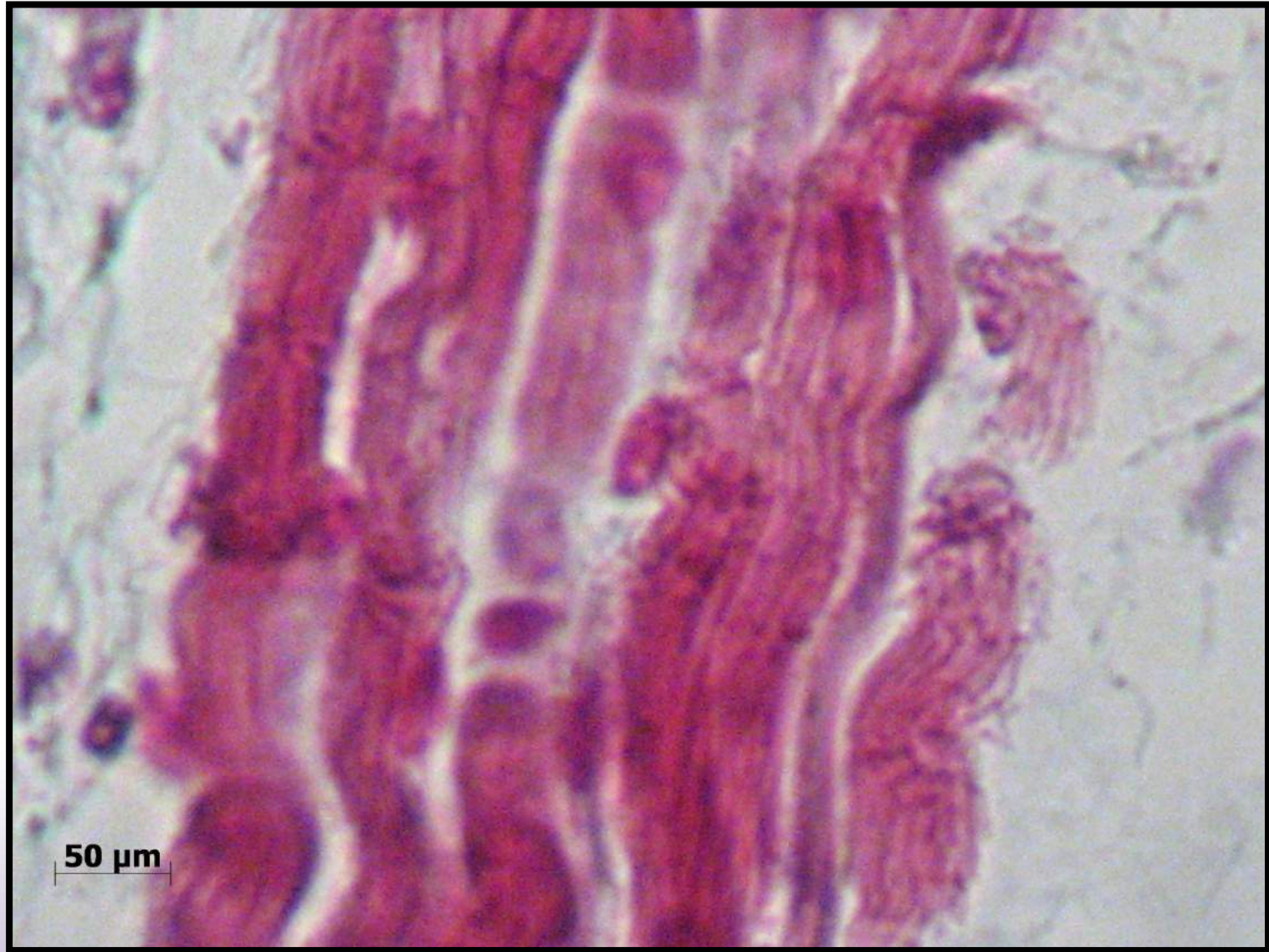
SUMÁRIO

Aumento de 10x

# 3. Tecido Conjuntivo - Cartilaginoso



### 3. Tecido Conjuntivo – Cartilaginoso: Articulação Fetal

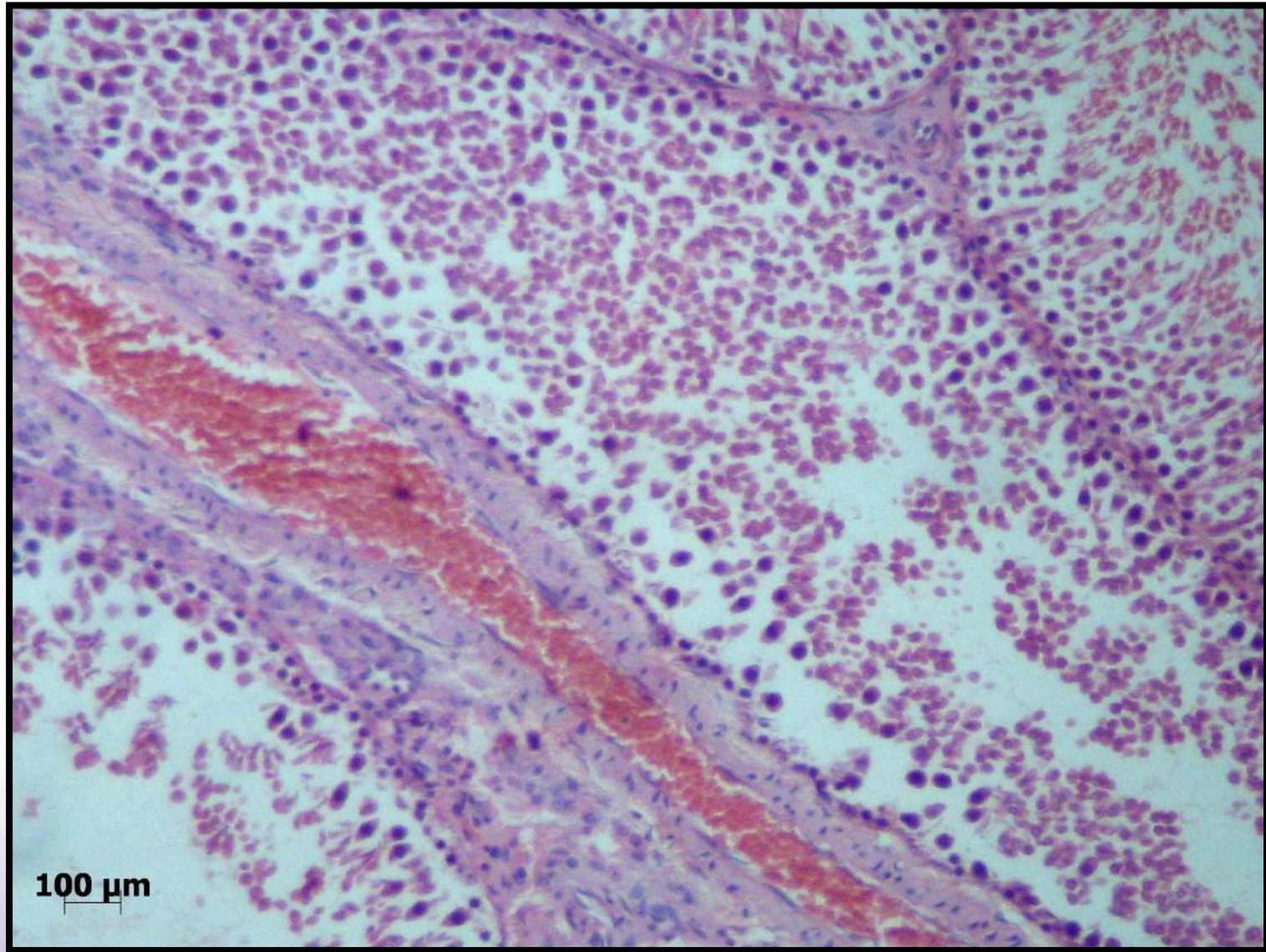


Fonte: SILVEIRA, 2017

SUMÁRIO

Aumento de 40x

### 3. Tecido Conjuntivo – Cartilaginoso: Pavilhão Auricular



100 μm

Fonte: SILVEIRA, 2017

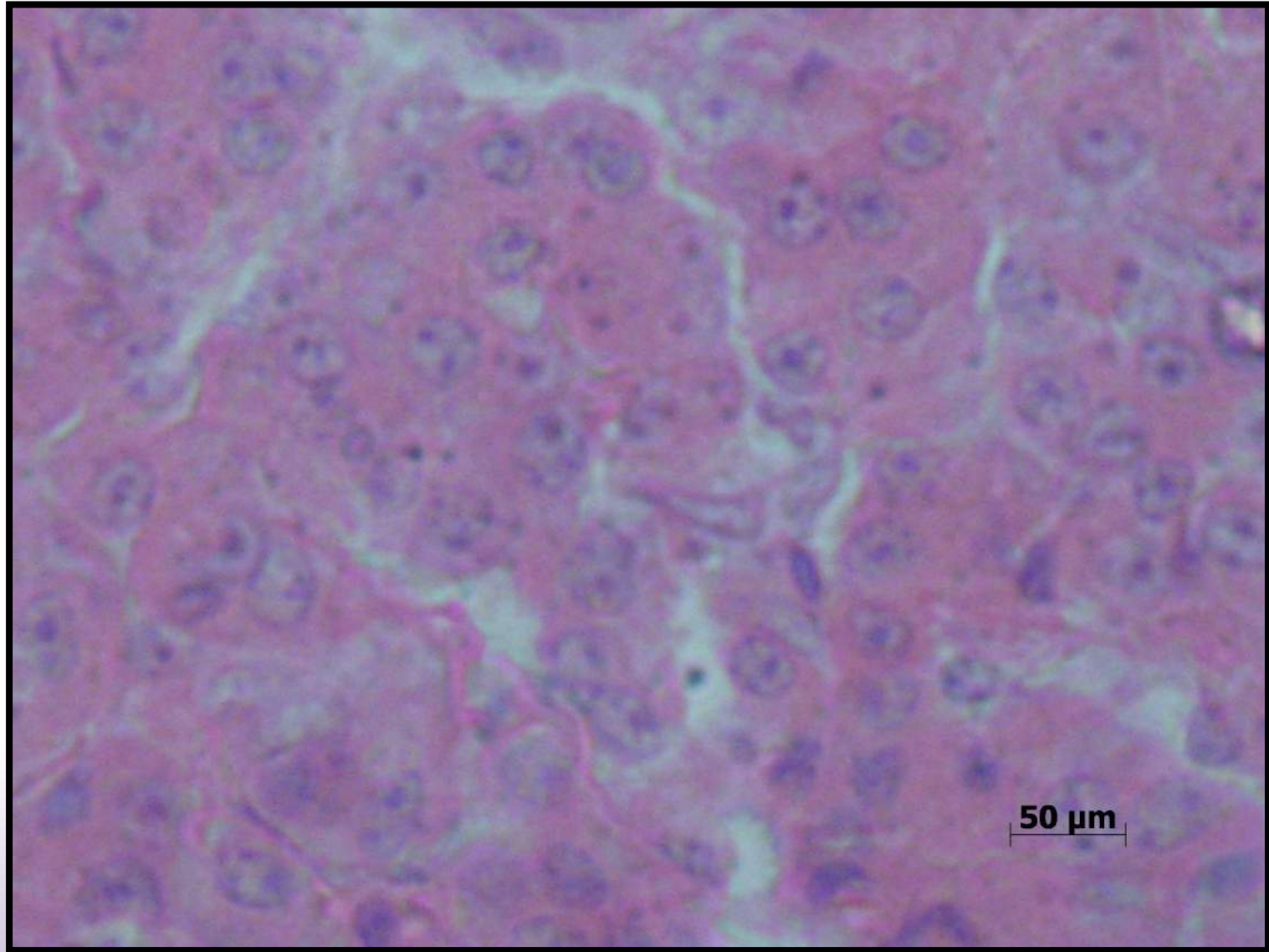
SUMÁRIO

Aumento de 10x



# 3. Tecido Conjuntivo - Denso

### 3. Tecido Conjuntivo – Denso: Timo

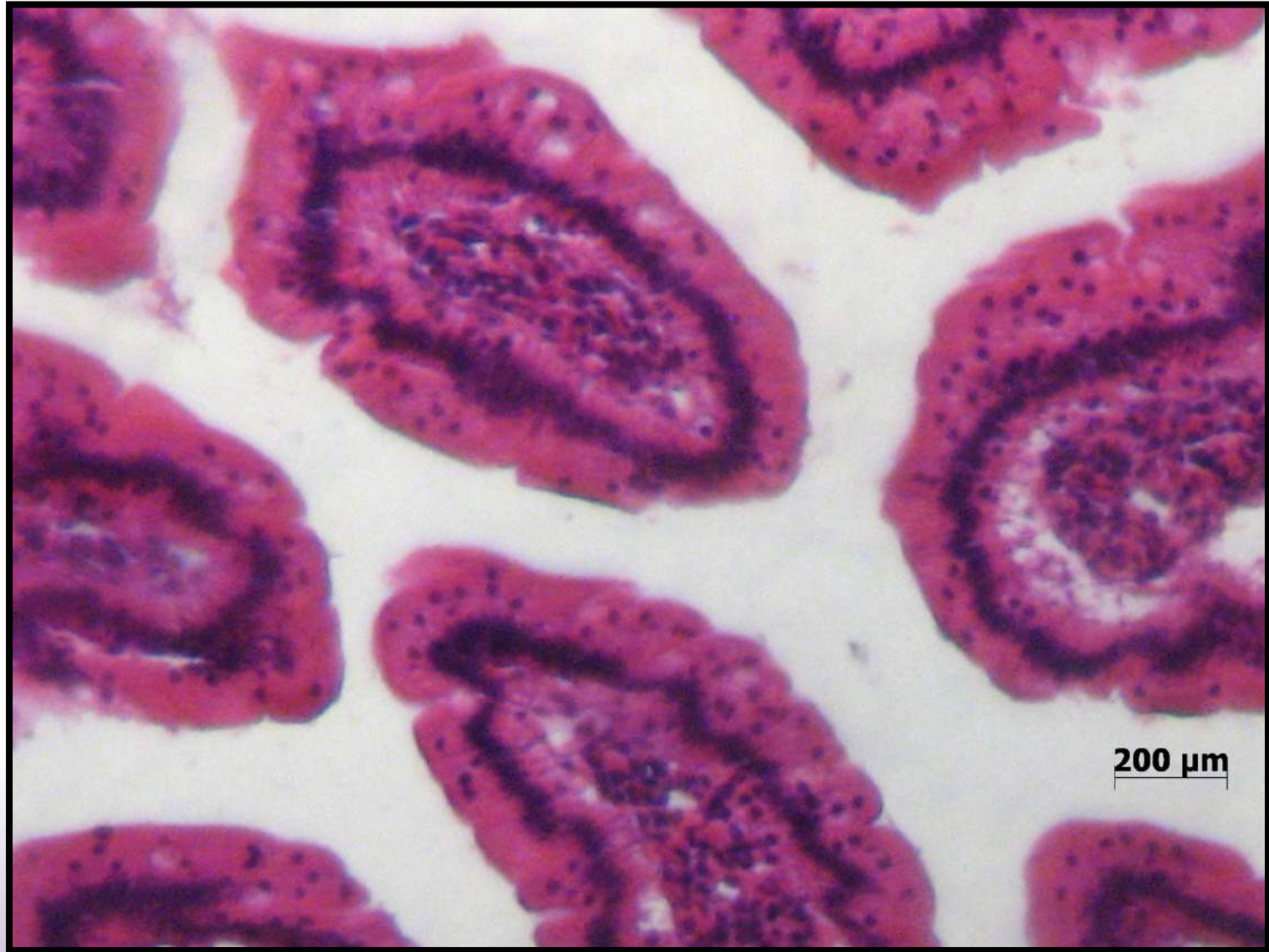


Fonte: SILVEIRA, 2017

SUMÁRIO

Aumento de 40x

### 3. Tecido Conjuntivo – Denso: Testículo



200  $\mu$ m

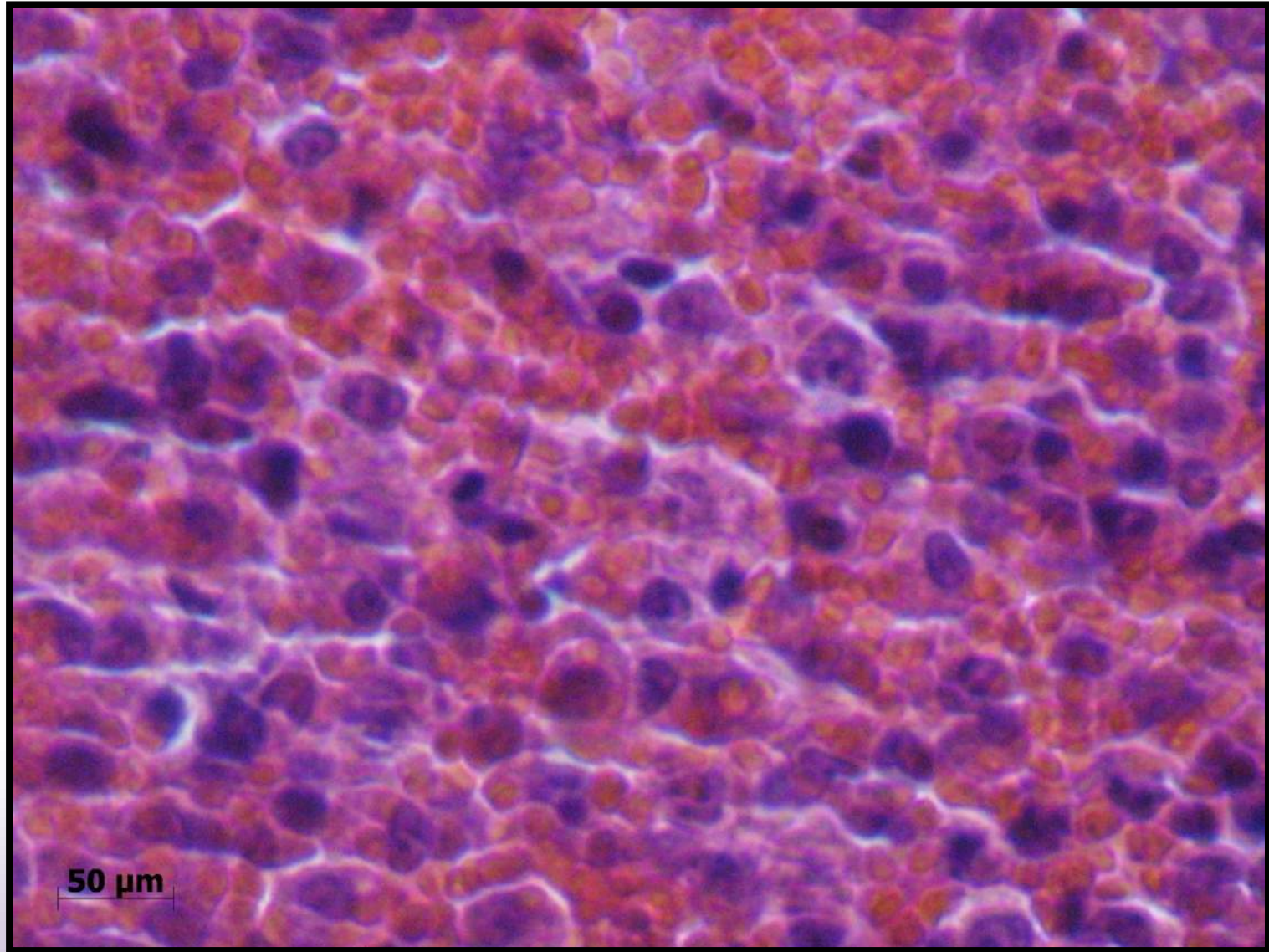
Fonte: SILVEIRA, 2017

SUMÁRIO

Aumento de 10x



### 3. Tecido Conjuntivo – Denso: Ovário



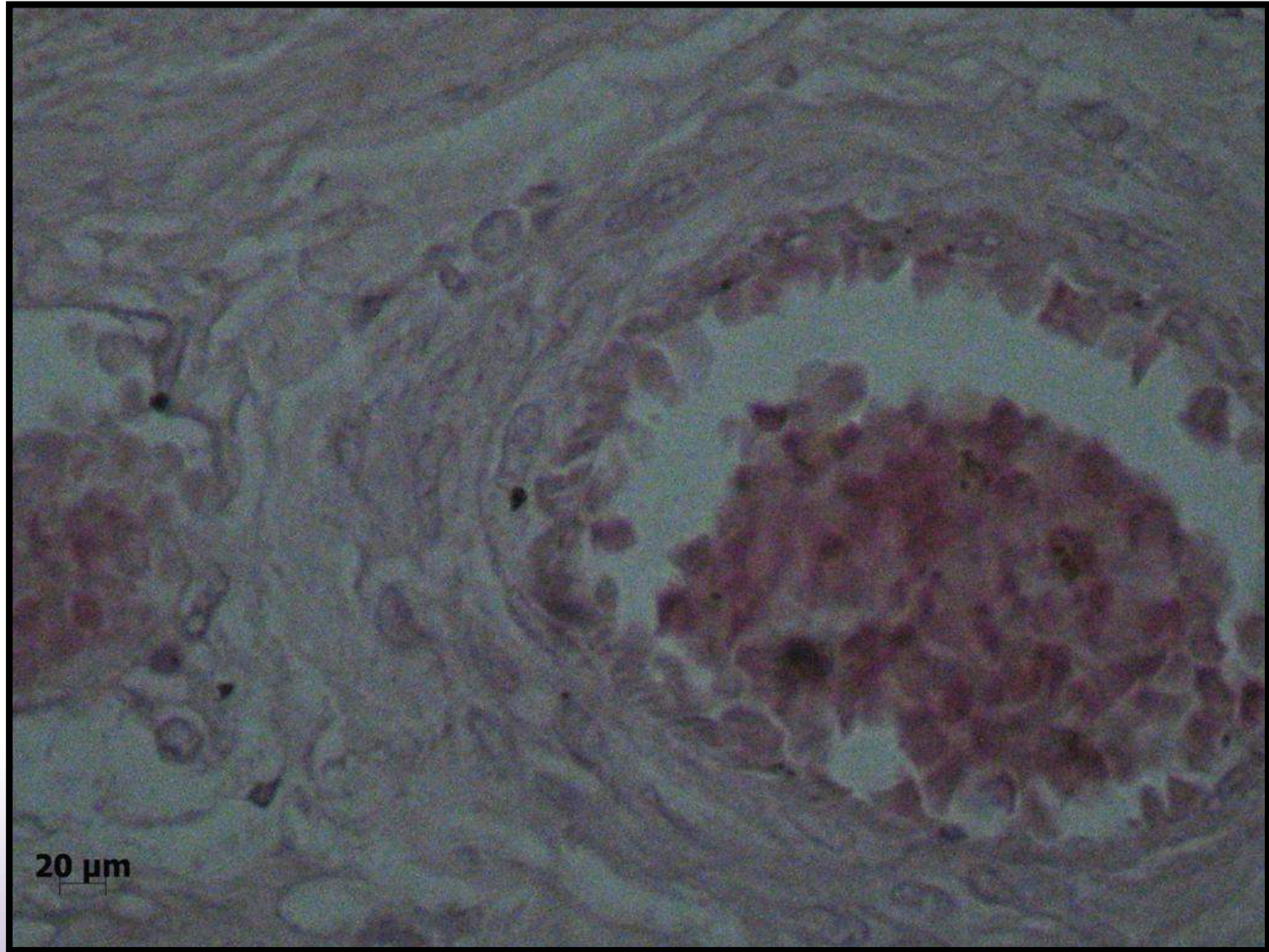
50  $\mu$ m

Fonte: SILVEIRA, 2017

SUMÁRIO

Aumento de 40x

### 3. Tecido Conjuntivo – Denso: Próstata



20  $\mu$ m

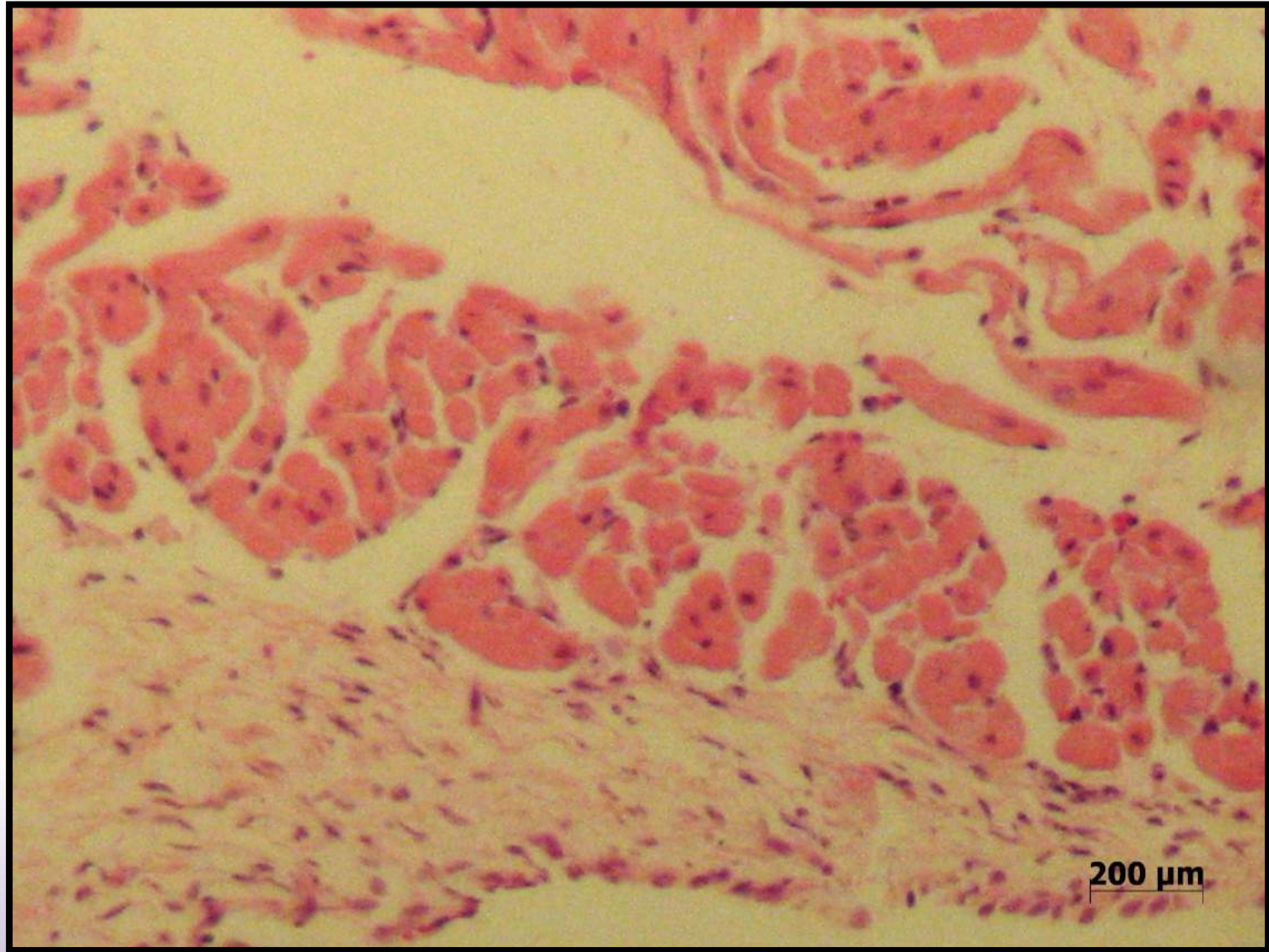
Fonte: SILVEIRA, 2017

SUMÁRIO

Aumento de 40x



### 3. Tecido Conjuntivo – Denso: Hipófise



200  $\mu$ m

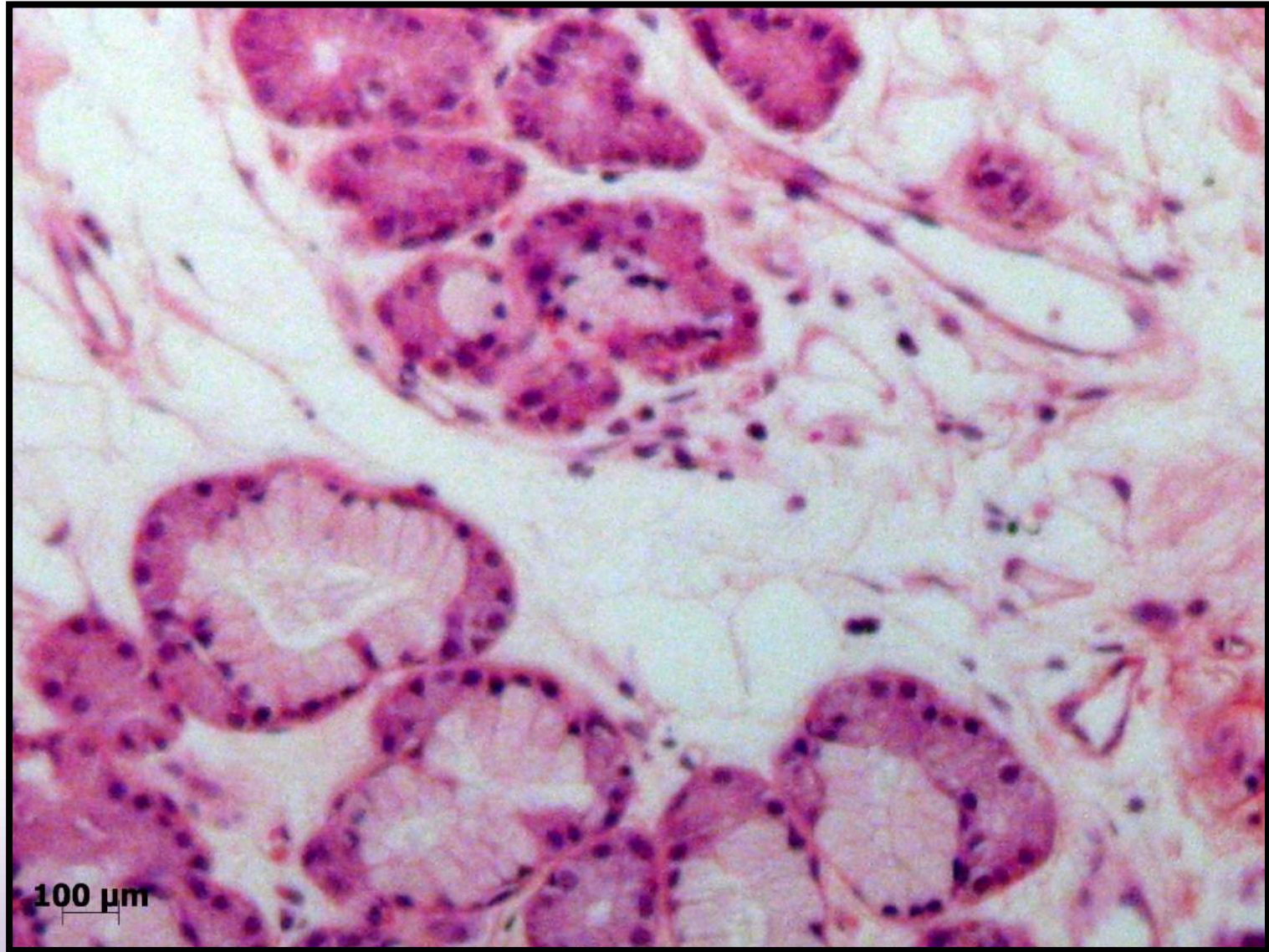
Fonte: SILVEIRA, 2017

SUMÁRIO

Aumento de 10x



### 3. Tecido Conjuntivo – Denso: Fígado



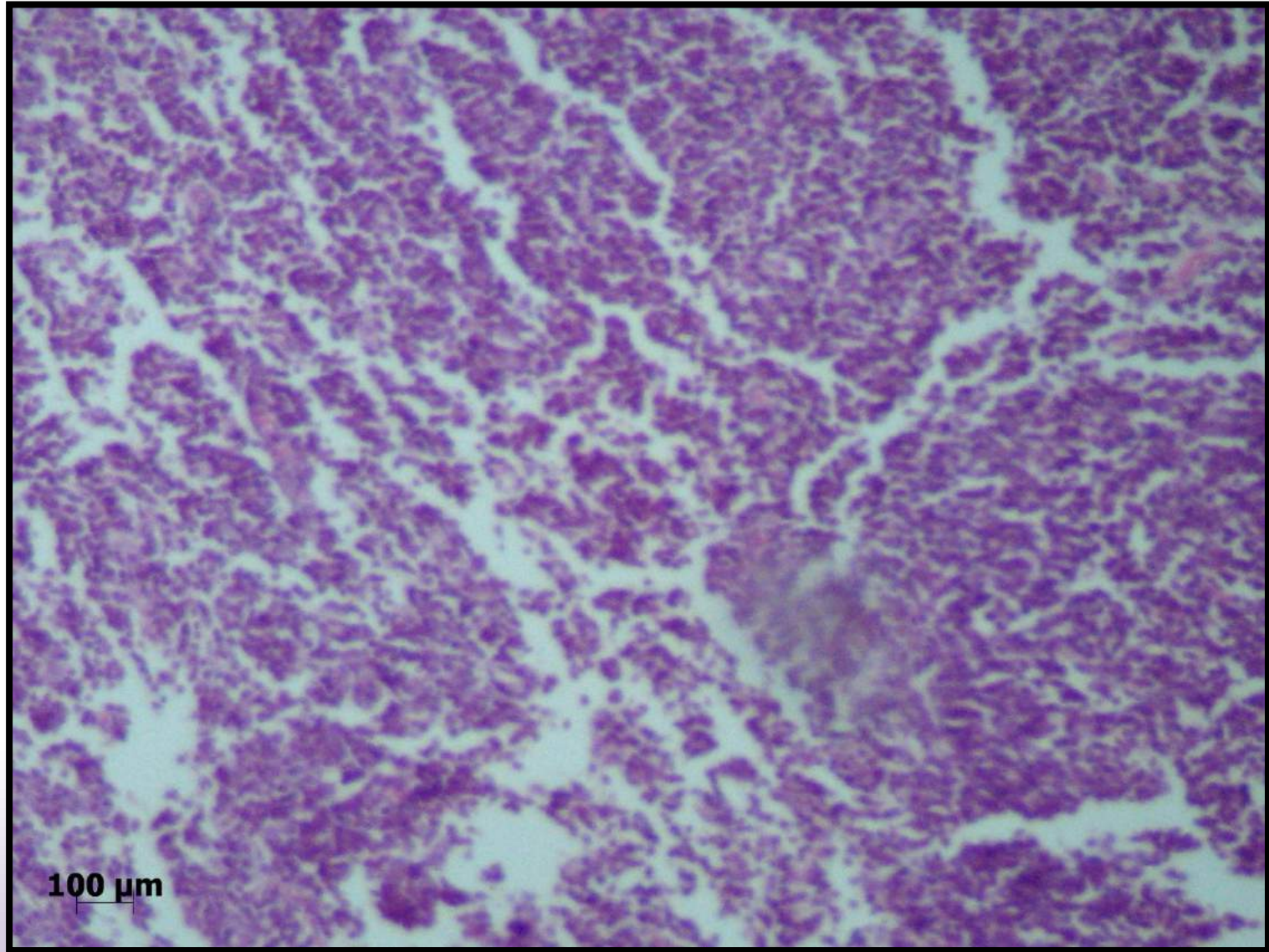
100  $\mu$ m

Fonte: SILVEIRA, 2017

SUMÁRIO

Aumento de 10x

### 3. Tecido Conjuntivo – Denso: Adrenal



Fonte: SILVEIRA, 2017

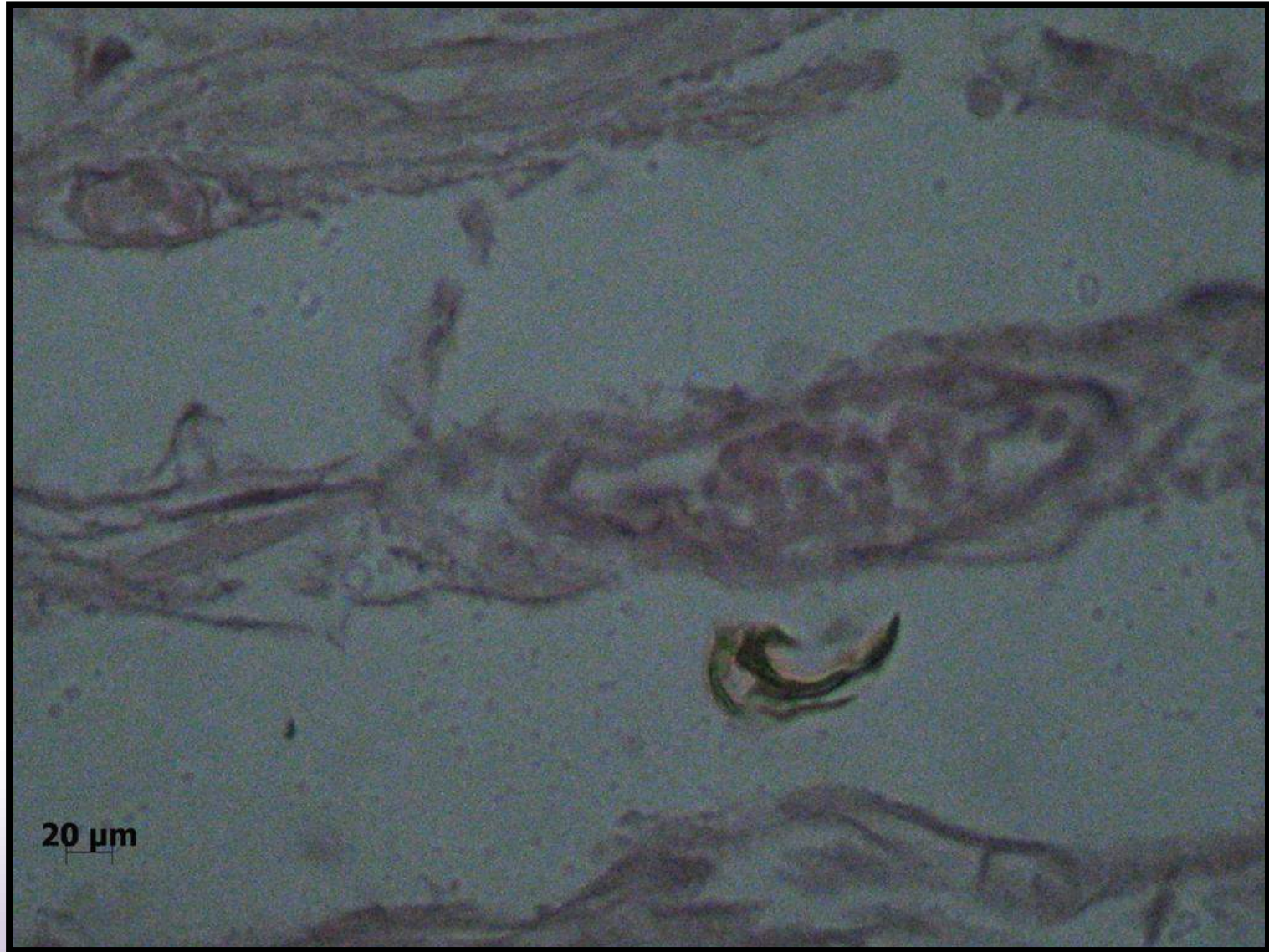
SUMÁRIO

Aumento de 10x



# 3. Tecido Conjuntivo - Frouxo

### 3. Tecido Conjuntivo – Frouxo: Próstata

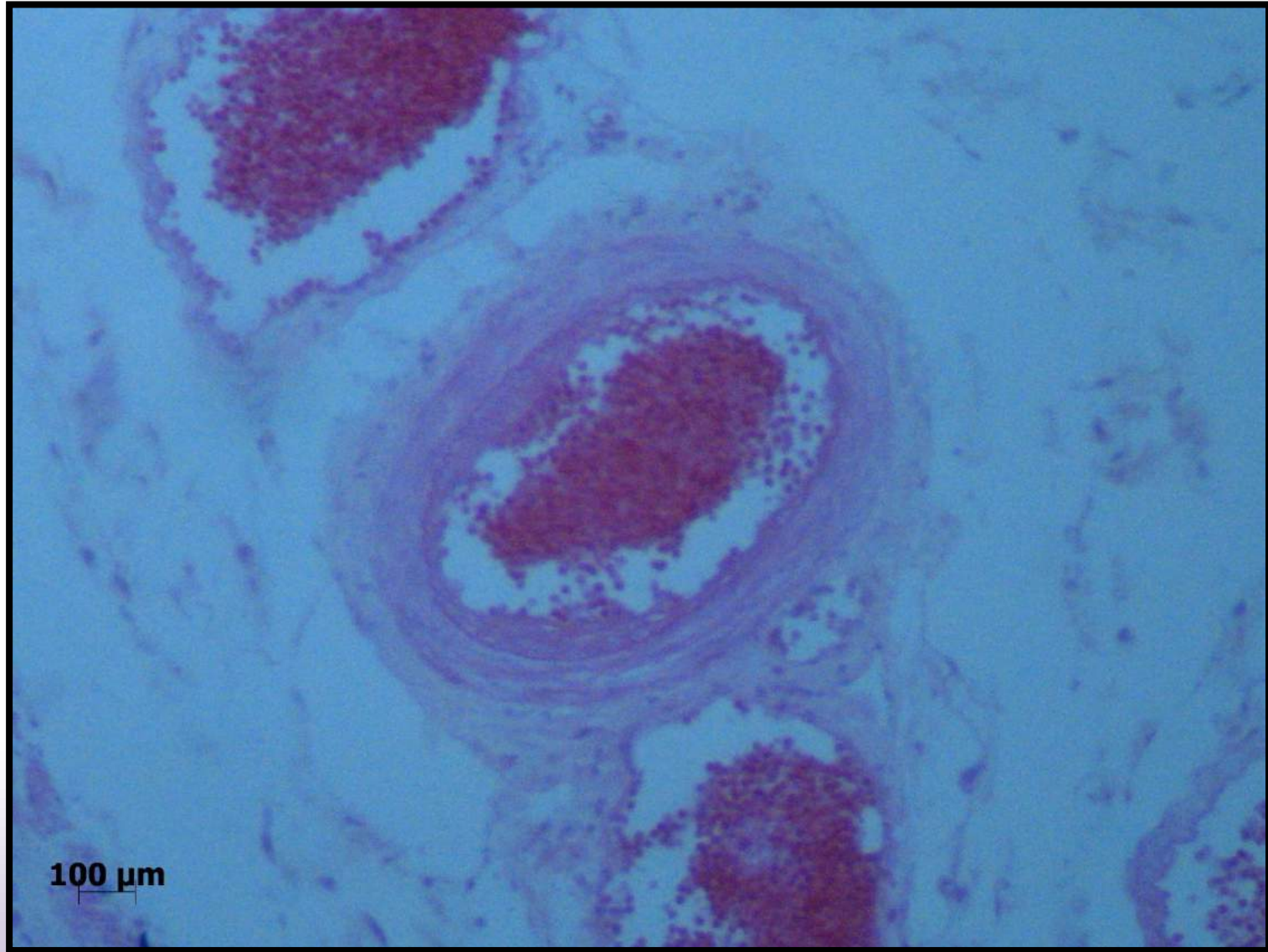


Fonte: SILVEIRA, 2017

SUMÁRIO

Aumento de 40x

### 3. Tecido Conjuntivo – Frouxo: Pulmão



100  $\mu$ m

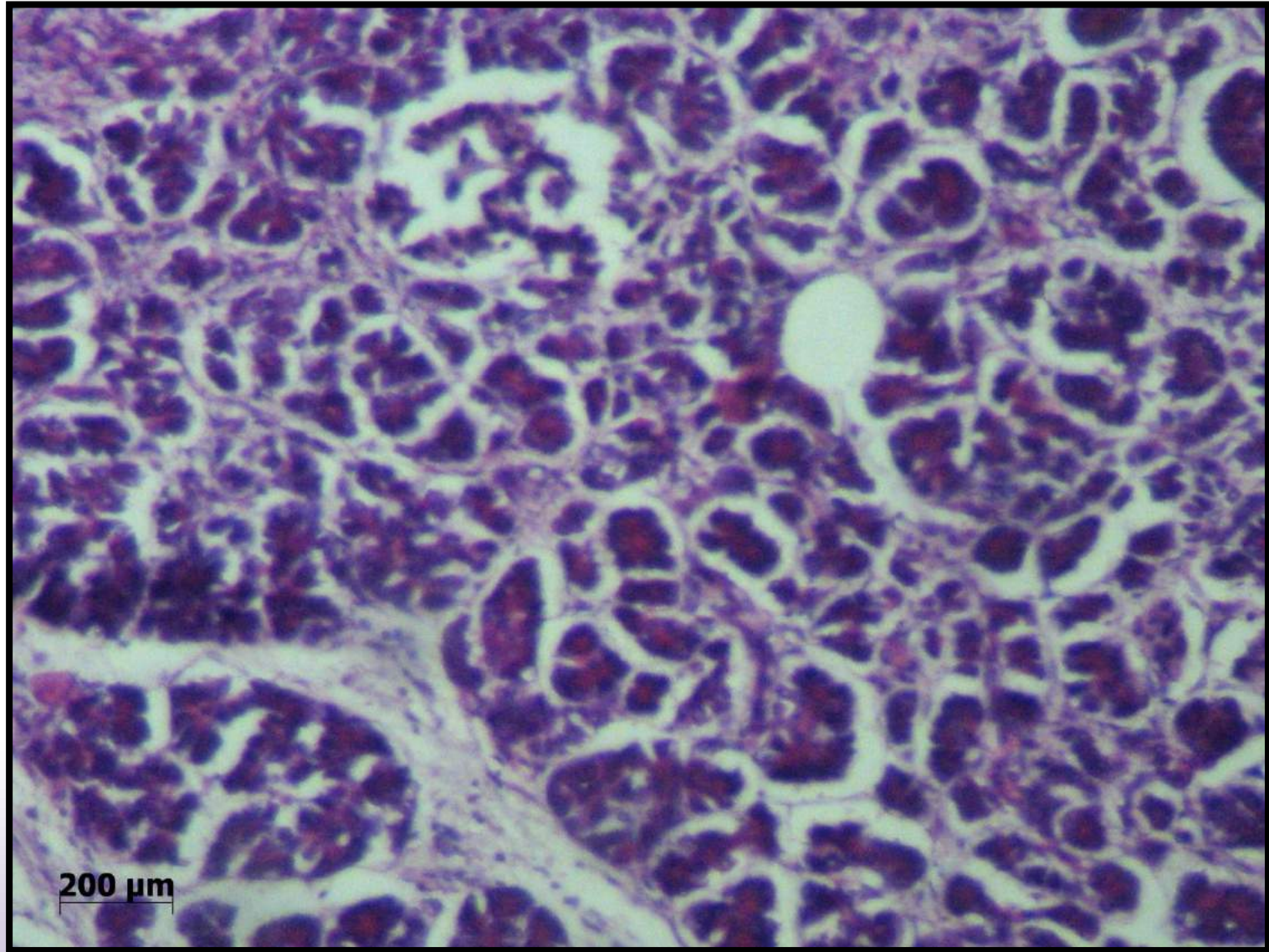
Fonte: SILVEIRA, 2017

SUMÁRIO

Aumento de 10x



### 3. Tecido Conjuntivo – Frouxo: Apêndice Ileocecal



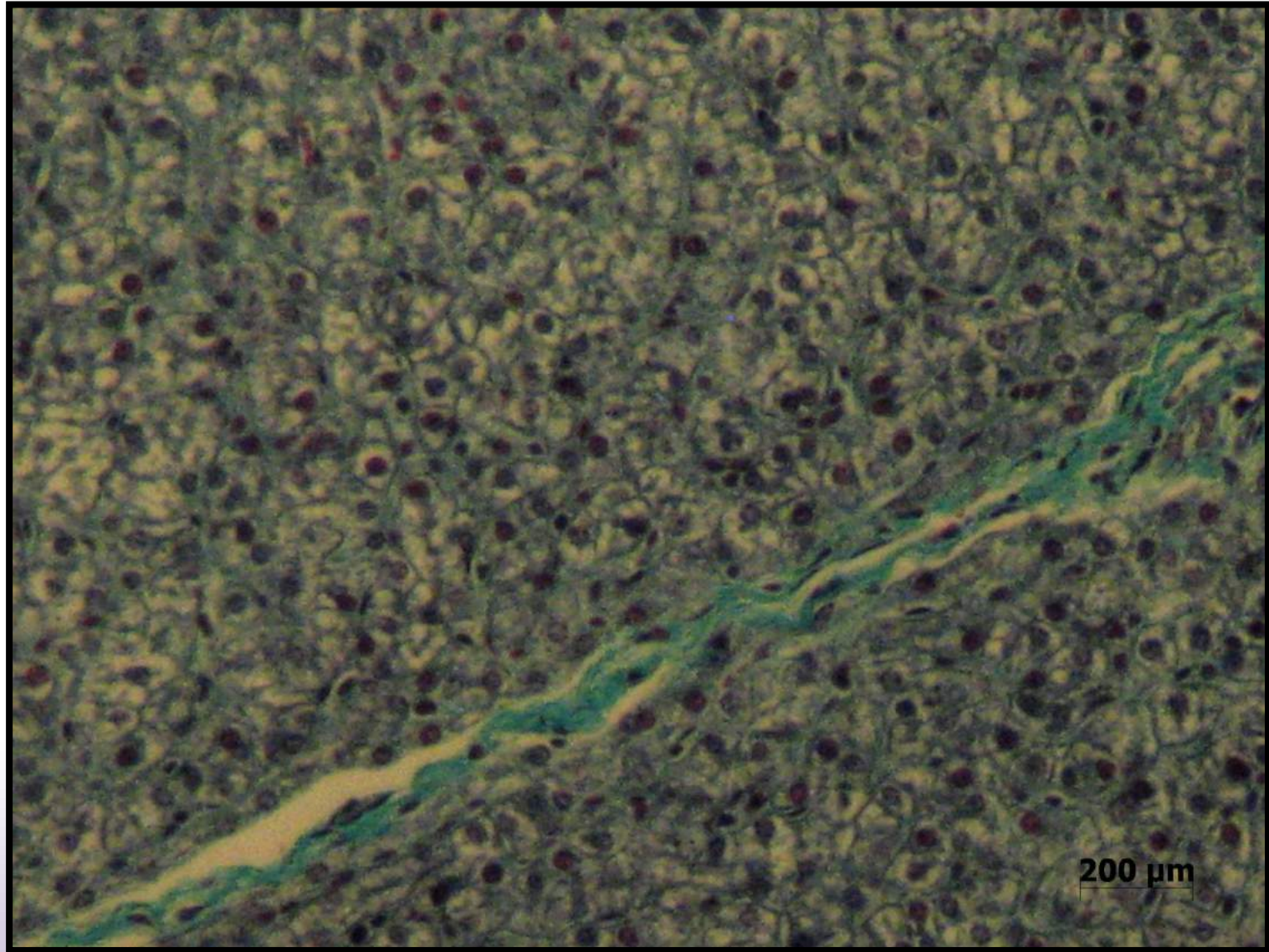
Fonte: SILVEIRA, 2017

SUMÁRIO

Aumento de 40x



### 3. Tecido Conjuntivo – Frouxo: Fígado



Fonte: SILVEIRA, 2017

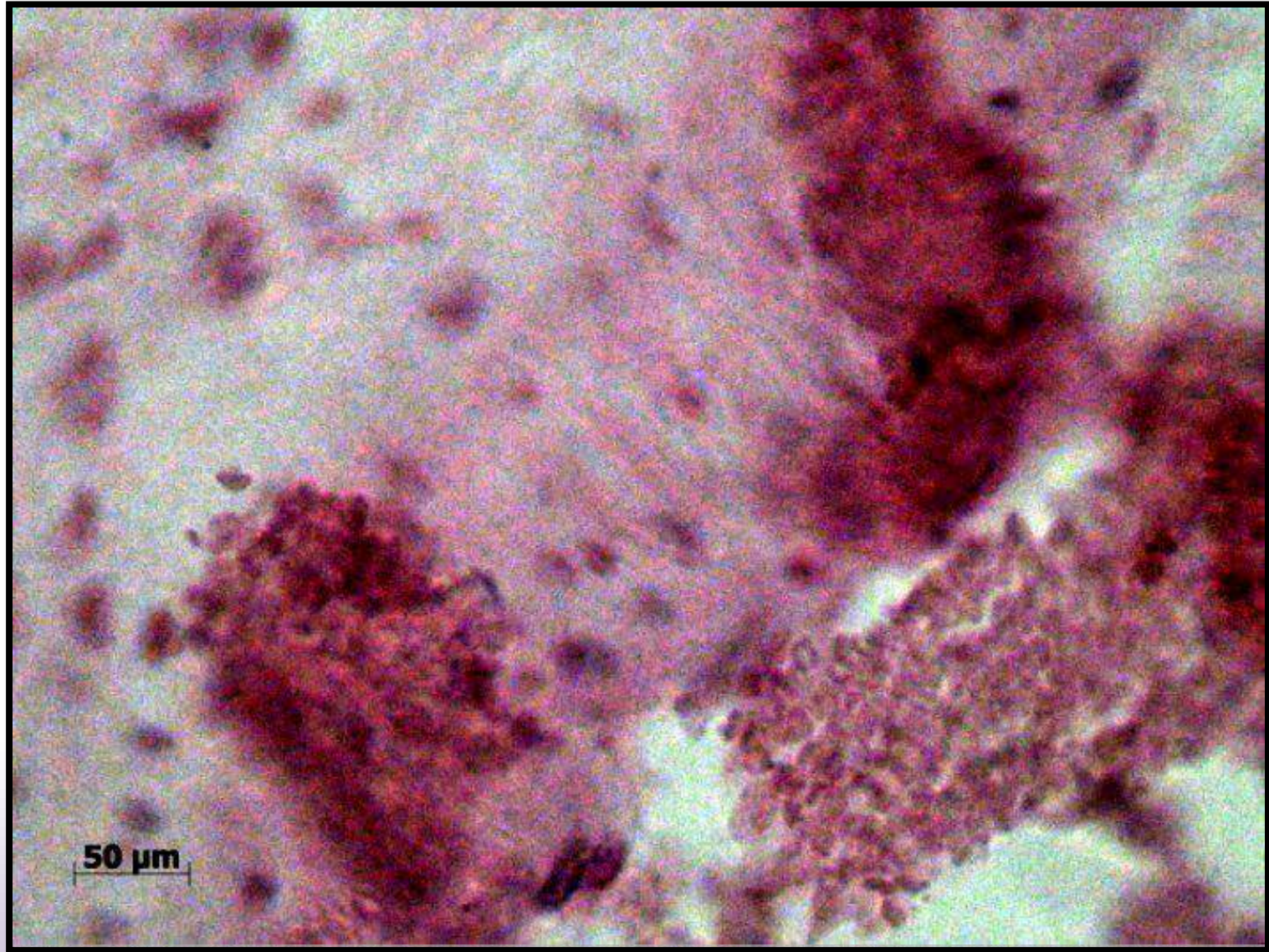
SUMÁRIO

Aumento de 40x

# 3. Tecido Conjuntivo - Adiposo



### 3. Tecido Conjuntivo – Adiposo: Linfonodo



Fonte: SILVEIRA, 2017

SUMÁRIO

Aumento de 40x

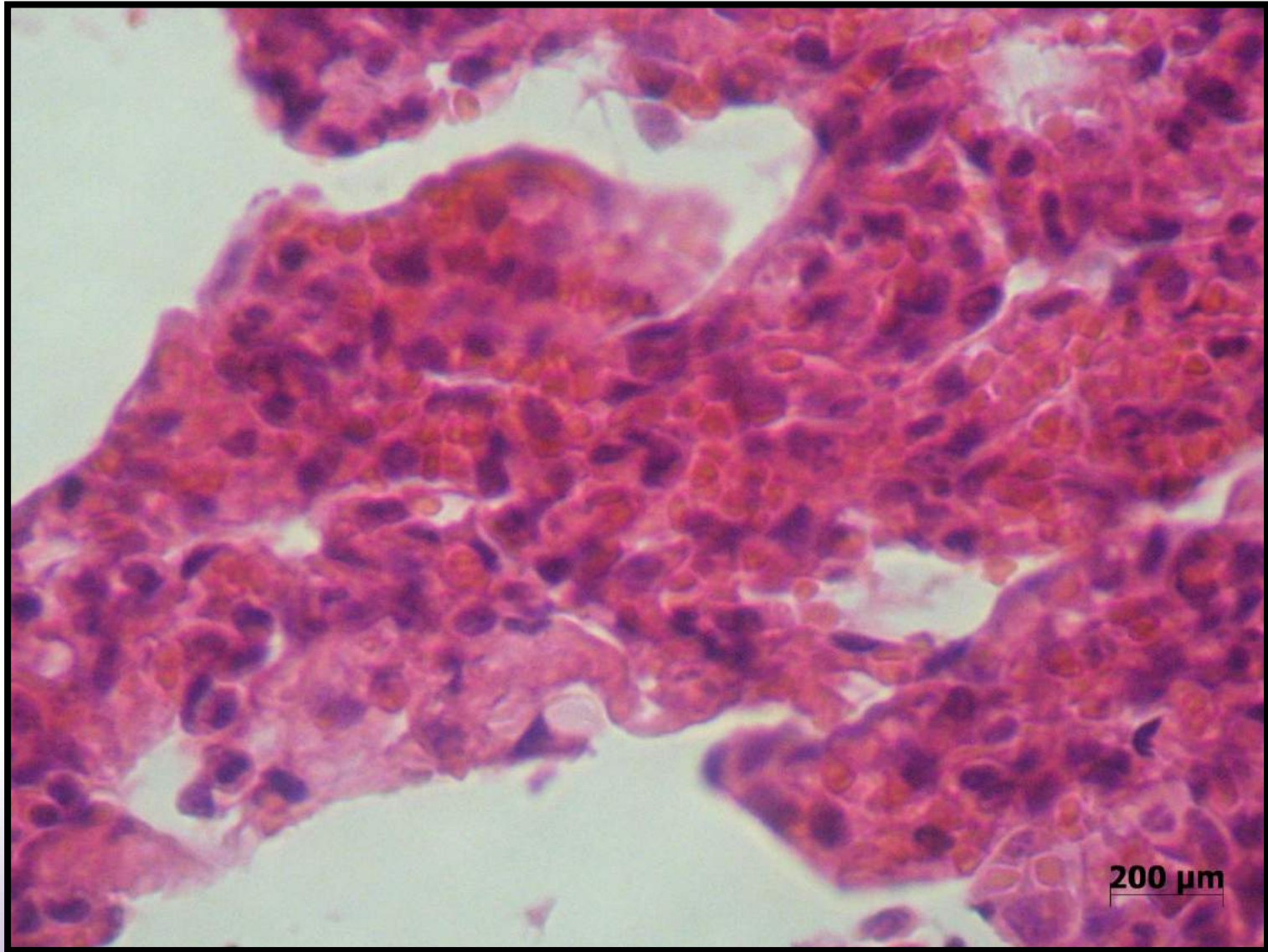
# 4. Tecido Epitelial

## 4. Tecido Epitelial – De Acordo com a Forma

## 4. Tecido Epitelial – De Acordo com a Forma *Pavimentoso*



4. Tecido Epitelial – De acordo com a Forma: Pavimentoso: Rim



200  $\mu$ m

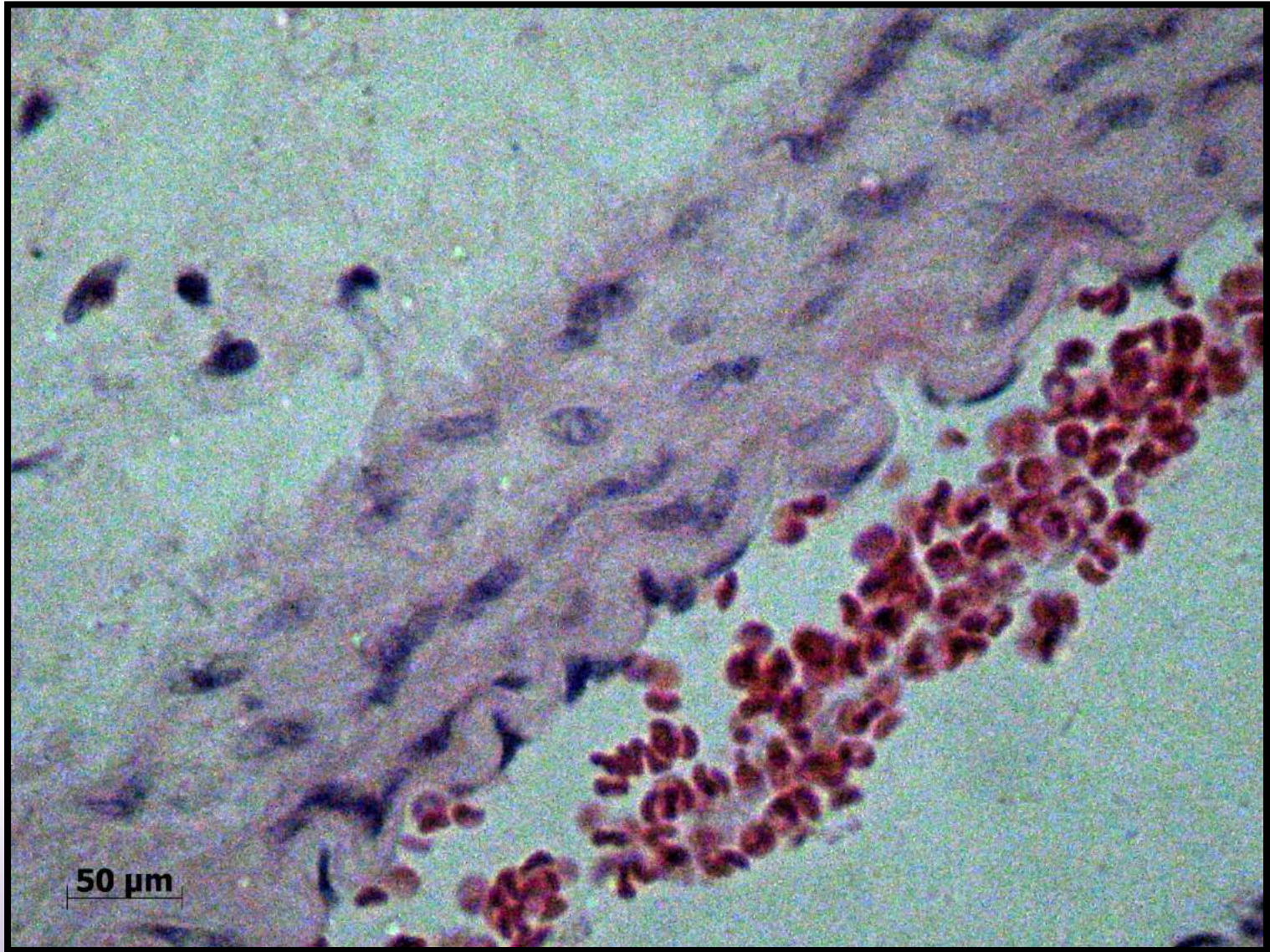
Fonte: SILVEIRA, 2017

SUMÁRIO

Aumento de 10x



4. Tecido Epitelial – De acordo com a Forma: Pavimentoso: Pele Espessa e Pele Delgada

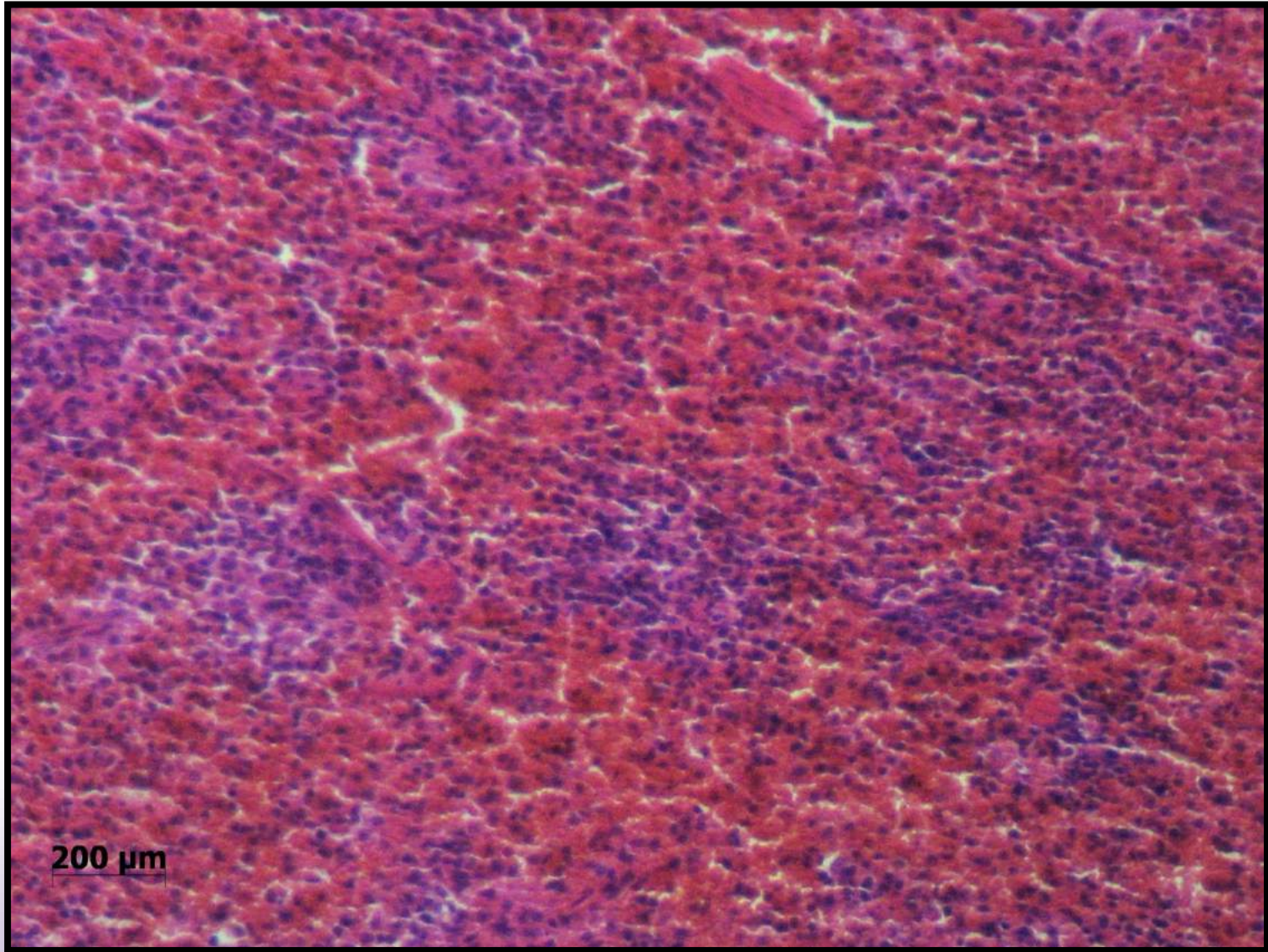


Fonte: SILVEIRA, 2017

## 4. Tecido Epitelial – De Acordo com a Forma *Cúbico*



4. Tecido Epitelial – De acordo com a Forma: Cúbico: Trompa



200 μm

Fonte: SILVEIRA, 2017

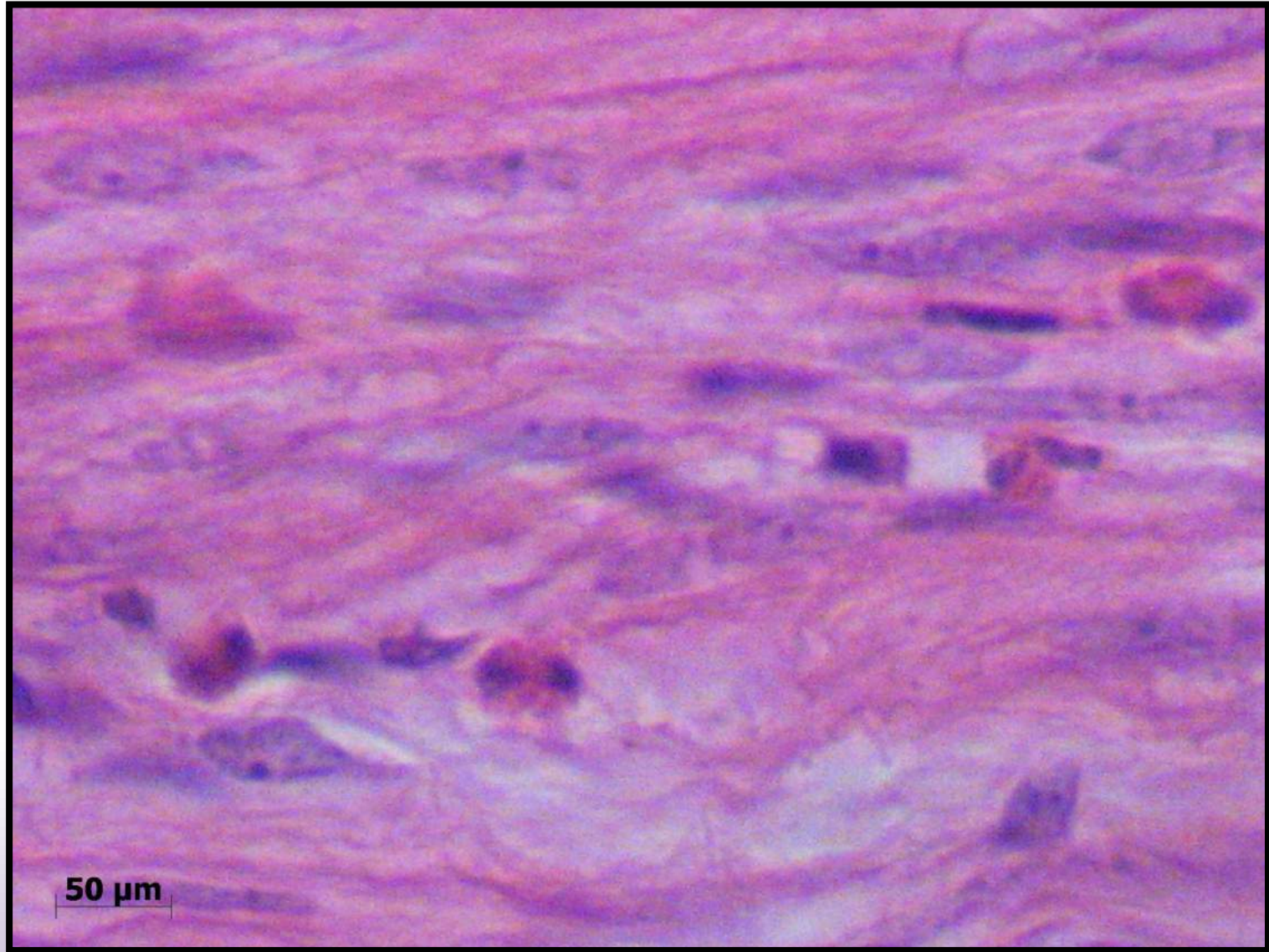
SUMÁRIO

Aumento de 10x

## 4. Tecido Epitelial – De Acordo com a Forma *Prismático (ou Cilíndrico)*



4. Tecido Epitelial – De acordo com a Forma: Prismático: Intestino Grosso



50  $\mu\text{m}$

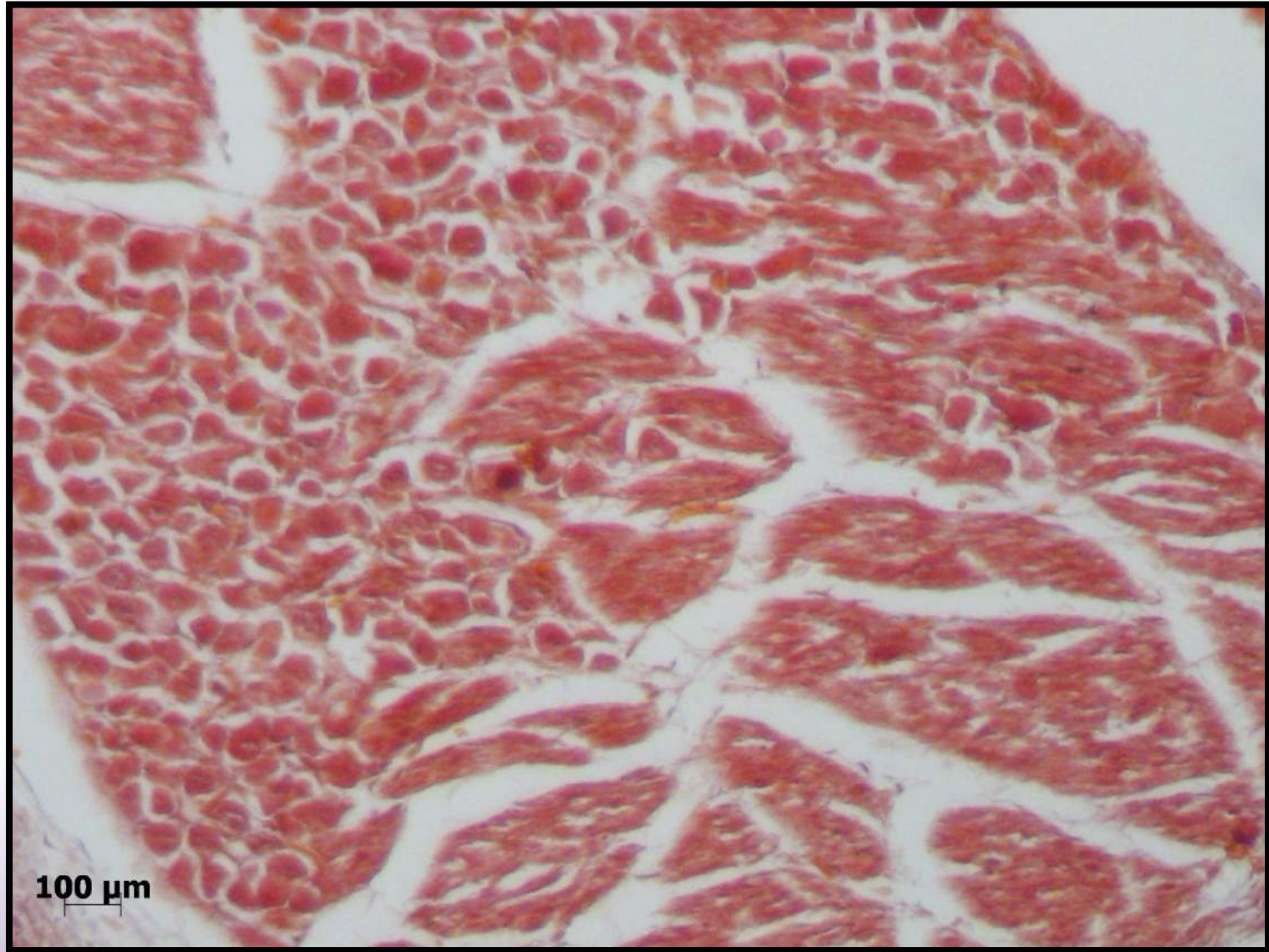
Fonte: SILVEIRA, 2017

SUMÁRIO

Aumento de 10x



4. Tecido Epitelial – De acordo com a Forma: Prismático: Estômago



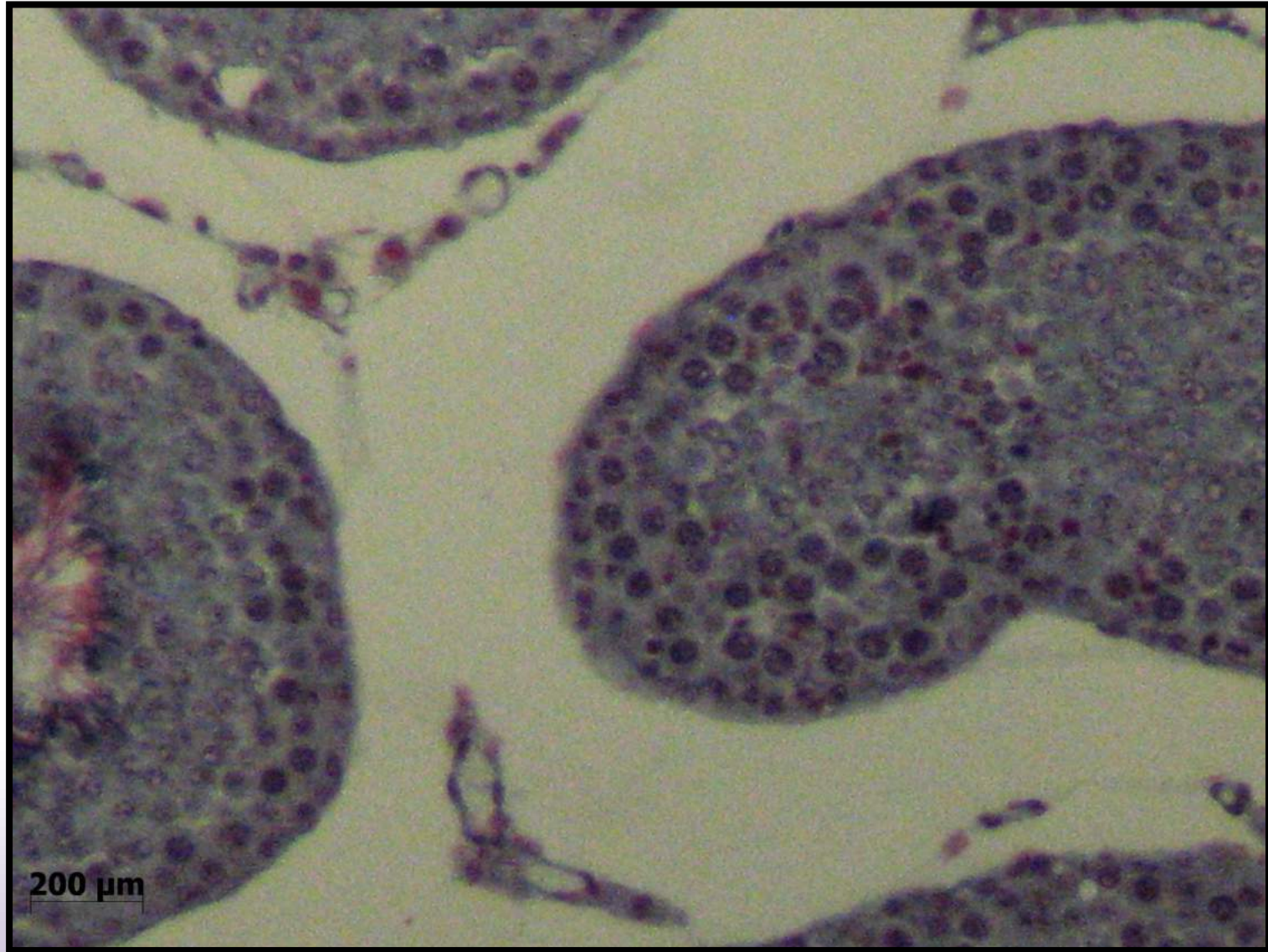
100  $\mu$ m

Fonte: SILVEIRA, 2017

SUMÁRIO

Aumento de 10x

4. Tecido Epitelial – De acordo com a Forma: Prismático: Intestino Delgado (Jejuno-Íleo)



200  $\mu$ m

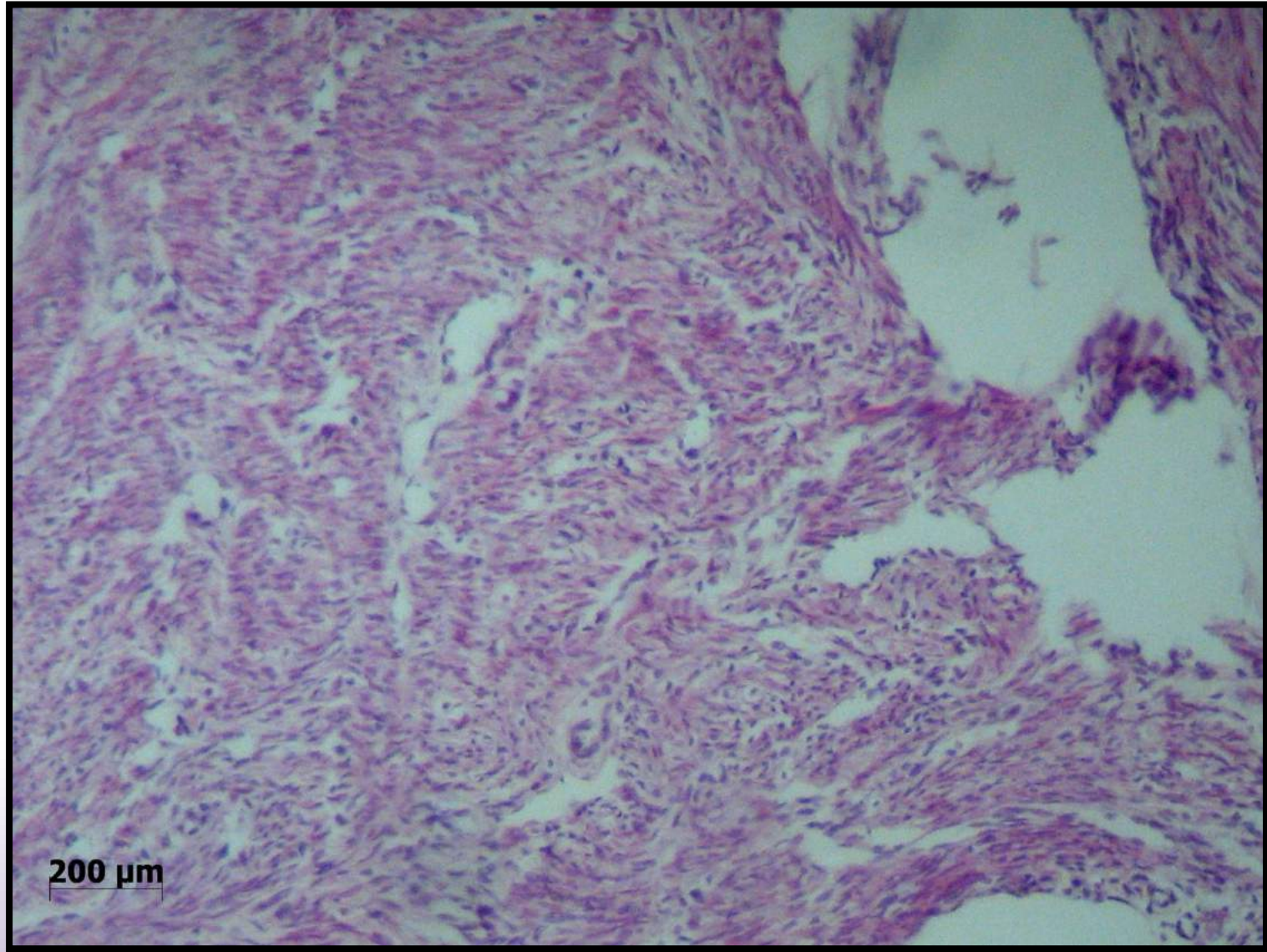
Fonte: SILVEIRA, 2017

SUMÁRIO

Aumento de 10x



4. Tecido Epitelial – De acordo com a Forma: Prismático: Duodeno



200  $\mu$ m

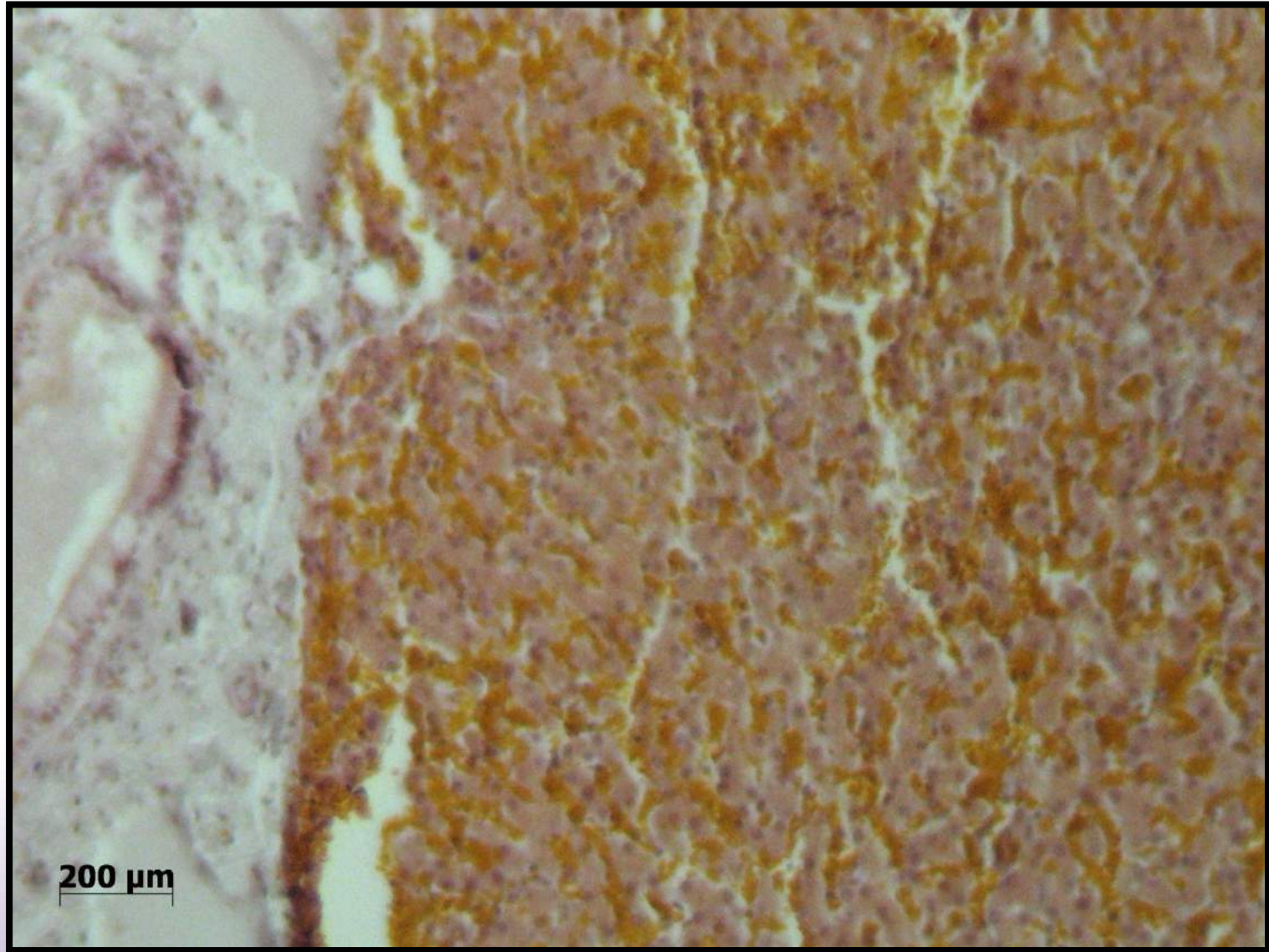
Fonte: SILVEIRA, 2017

SUMÁRIO

Aumento de 10x



4. Tecido Epitelial – De acordo com a Forma: Prismático: Endométrio

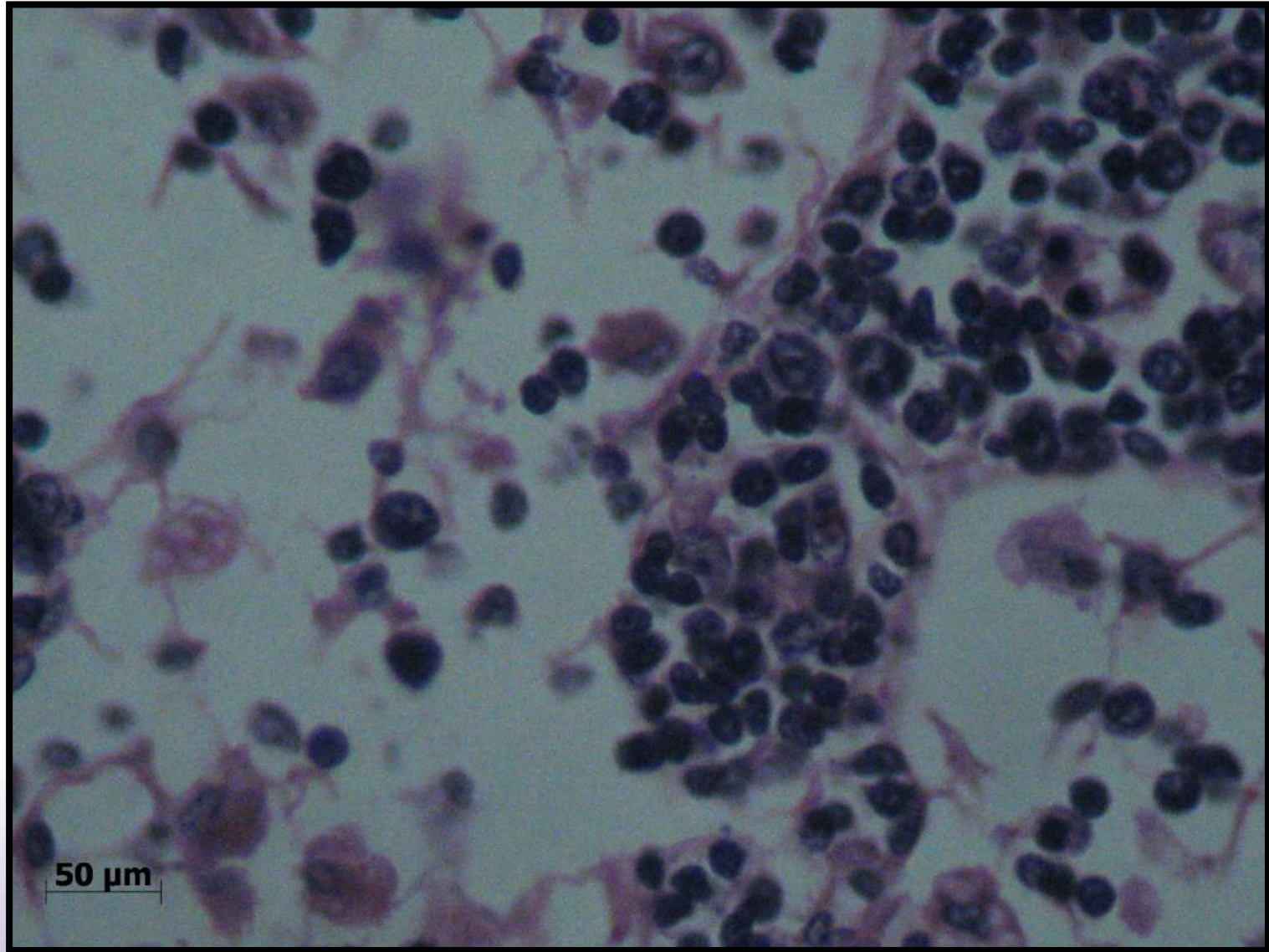


Fonte: SILVEIRA, 2017

SUMÁRIO

Aumento de 10x

4. Tecido Epitelial – De acordo com a Forma: Prismático: Vesícula Biliar



Fonte: SILVEIRA, 2017

SUMÁRIO

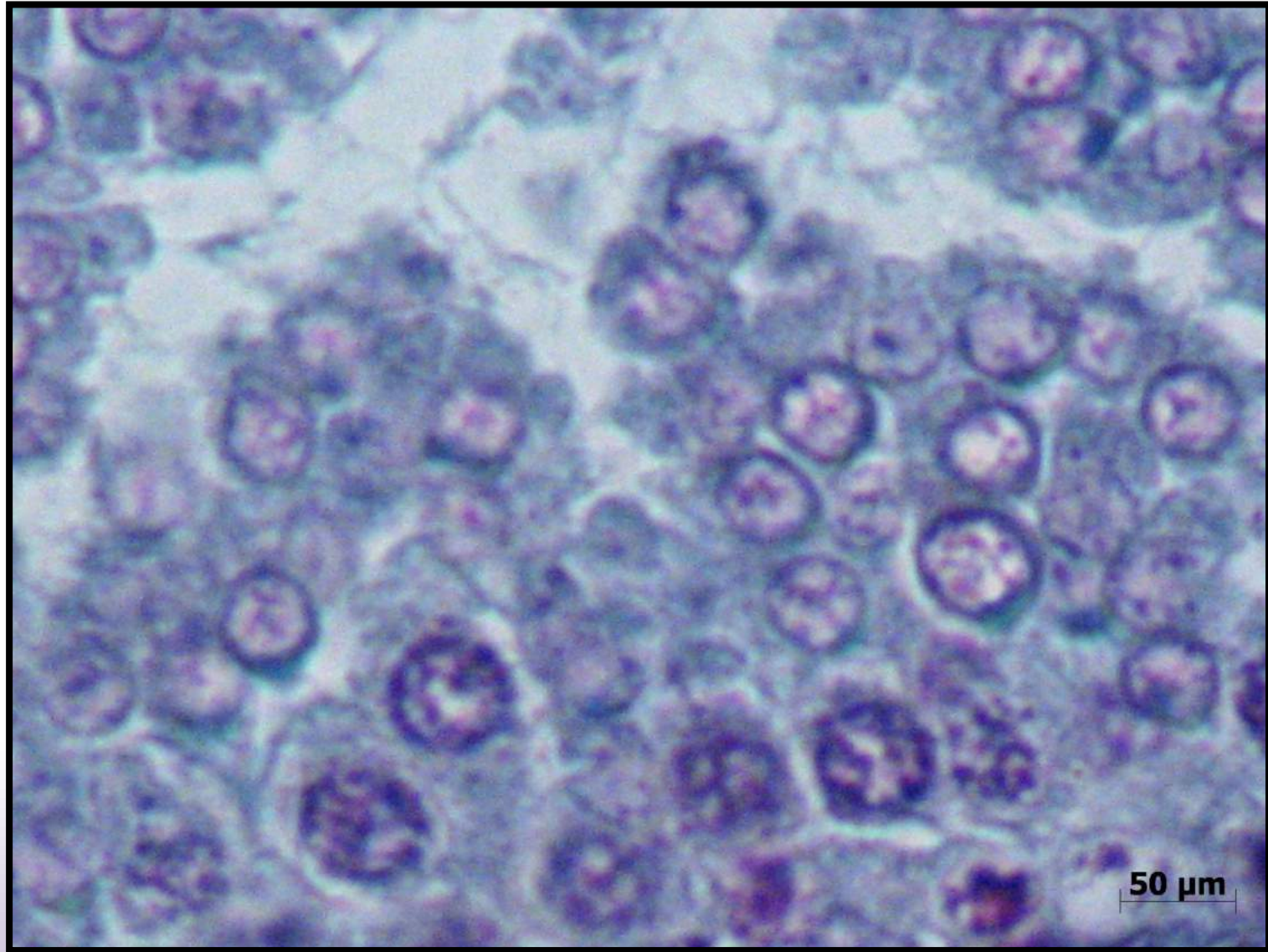
Aumento de 40x

## 4. Tecido Epitelial – De Acordo com o Arranjo



## 4. Tecido Epitelial – De Acordo com o Arranjo *Simplex*

4. Tecido Epitelial – De acordo com o Arranjo: Simples: Intestino Delgado (Jejuno-Íleo)



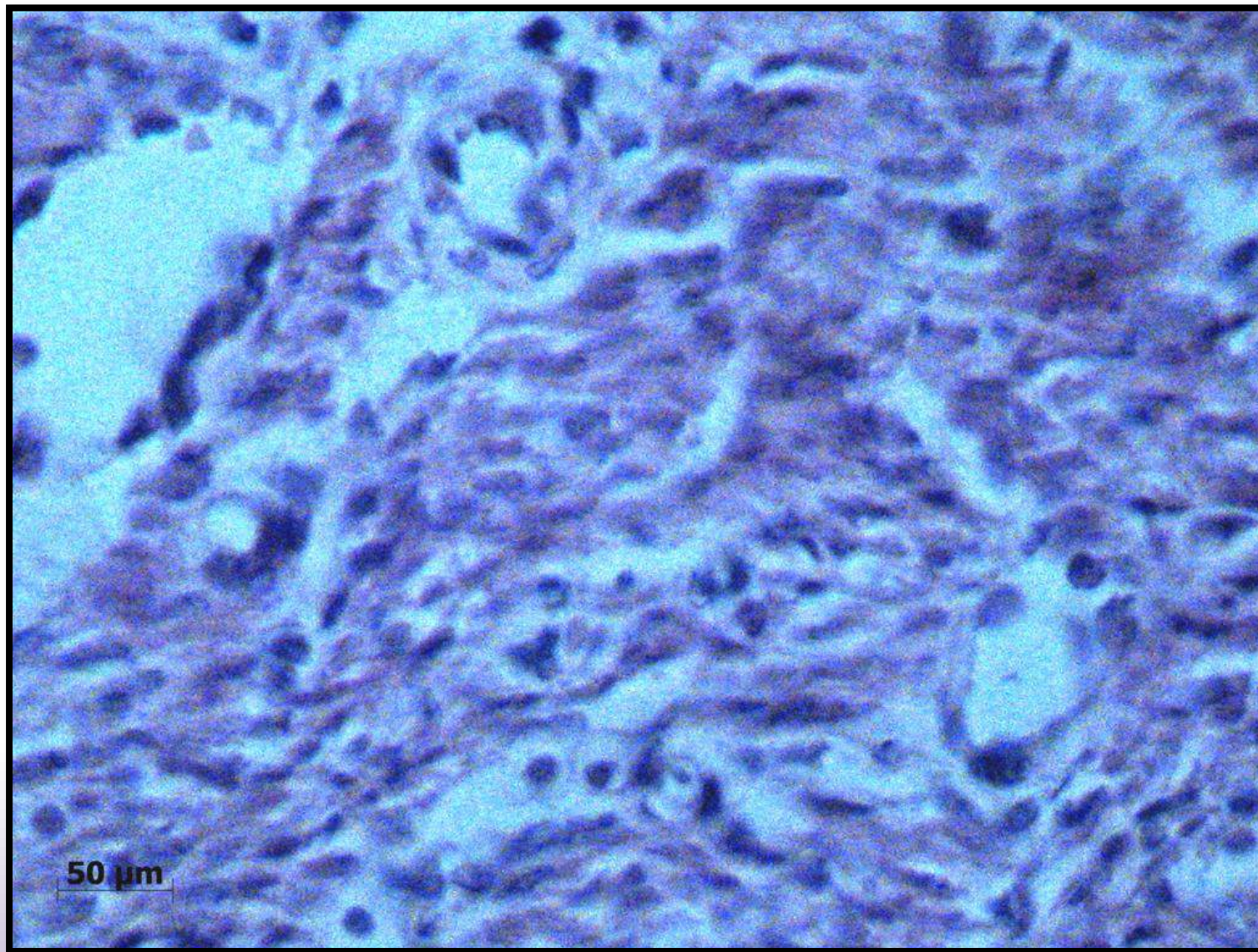
Fonte: SILVEIRA, 2017

SUMÁRIO

Aumento de 10x



4. Tecido Epitelial – De acordo com o Arranjo: Simplex: Duodeno



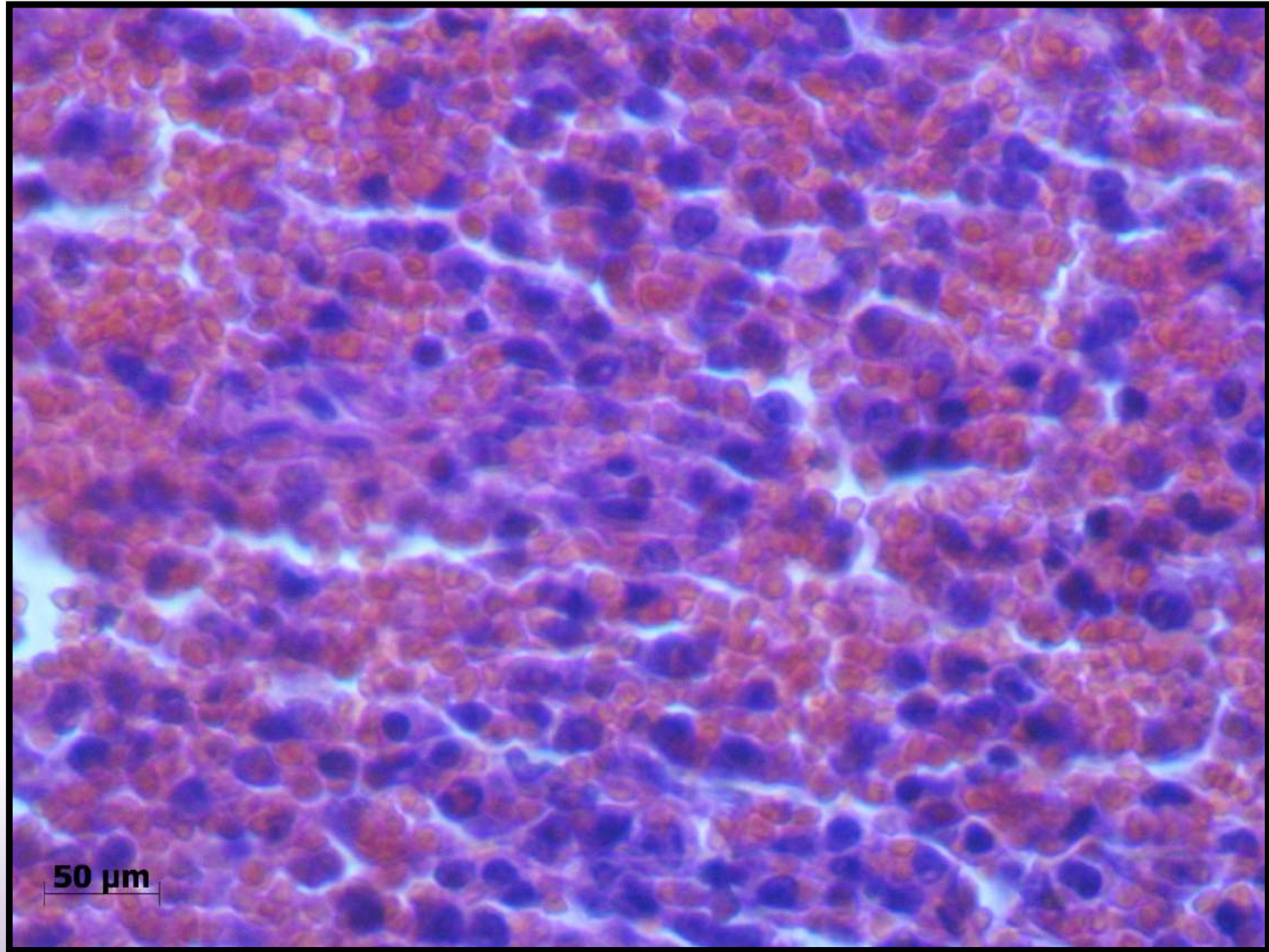
Fonte: SILVEIRA, 2017

SUMÁRIO

Aumento de 40x



4. Tecido Epitelial – De acordo com o Arranjo: Simplex: Trompa

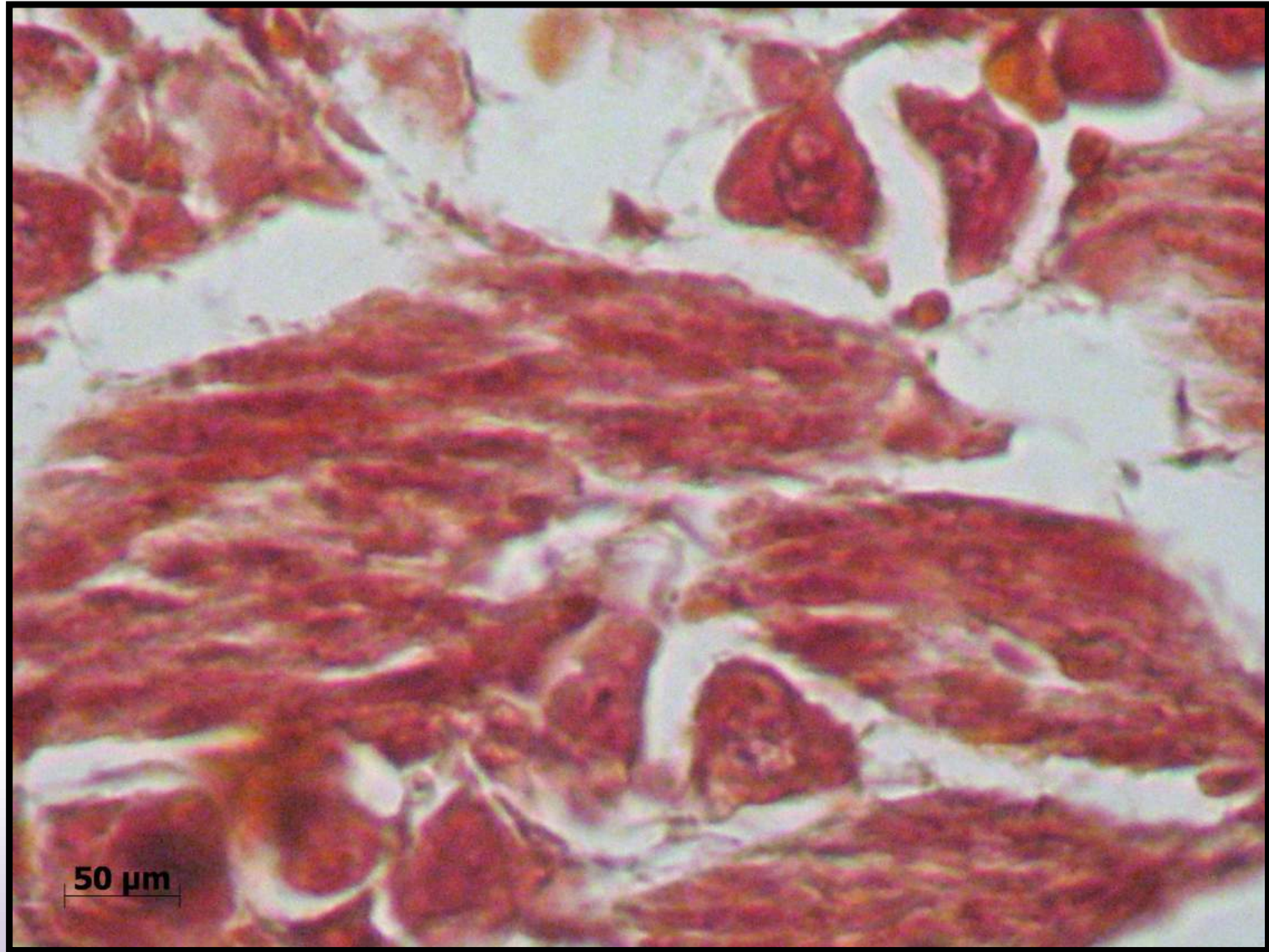


Fonte: SILVEIRA, 2017

SUMÁRIO

Aumento de 40x

4. Tecido Epitelial – De acordo com o Arranjo: Simplex: Estômago



50  $\mu$ m

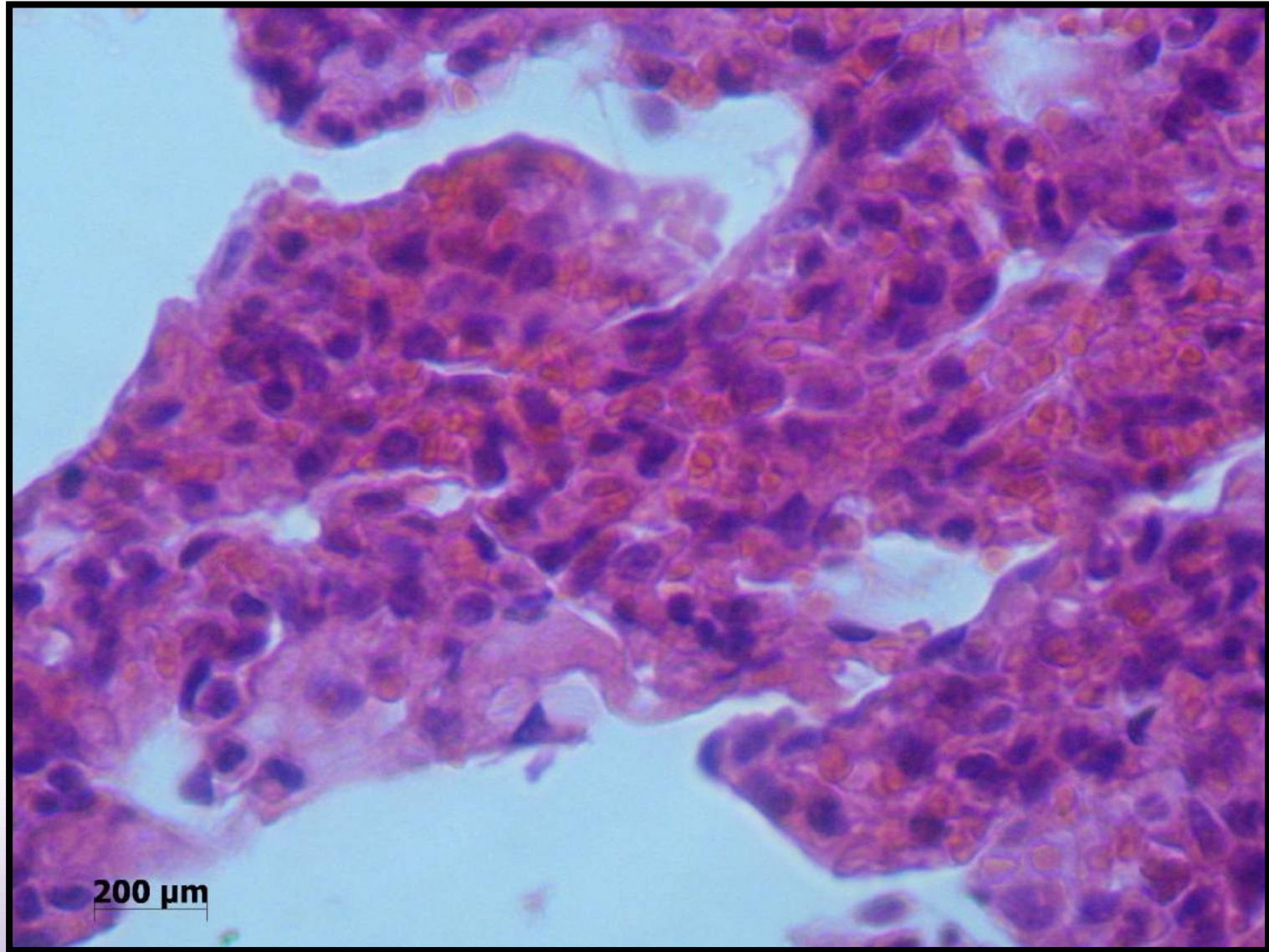
Fonte: SILVEIRA, 2017

SUMÁRIO

Aumento de 40x



4. Tecido Epitelial – De acordo com o Arranjo: Simplex: Rim



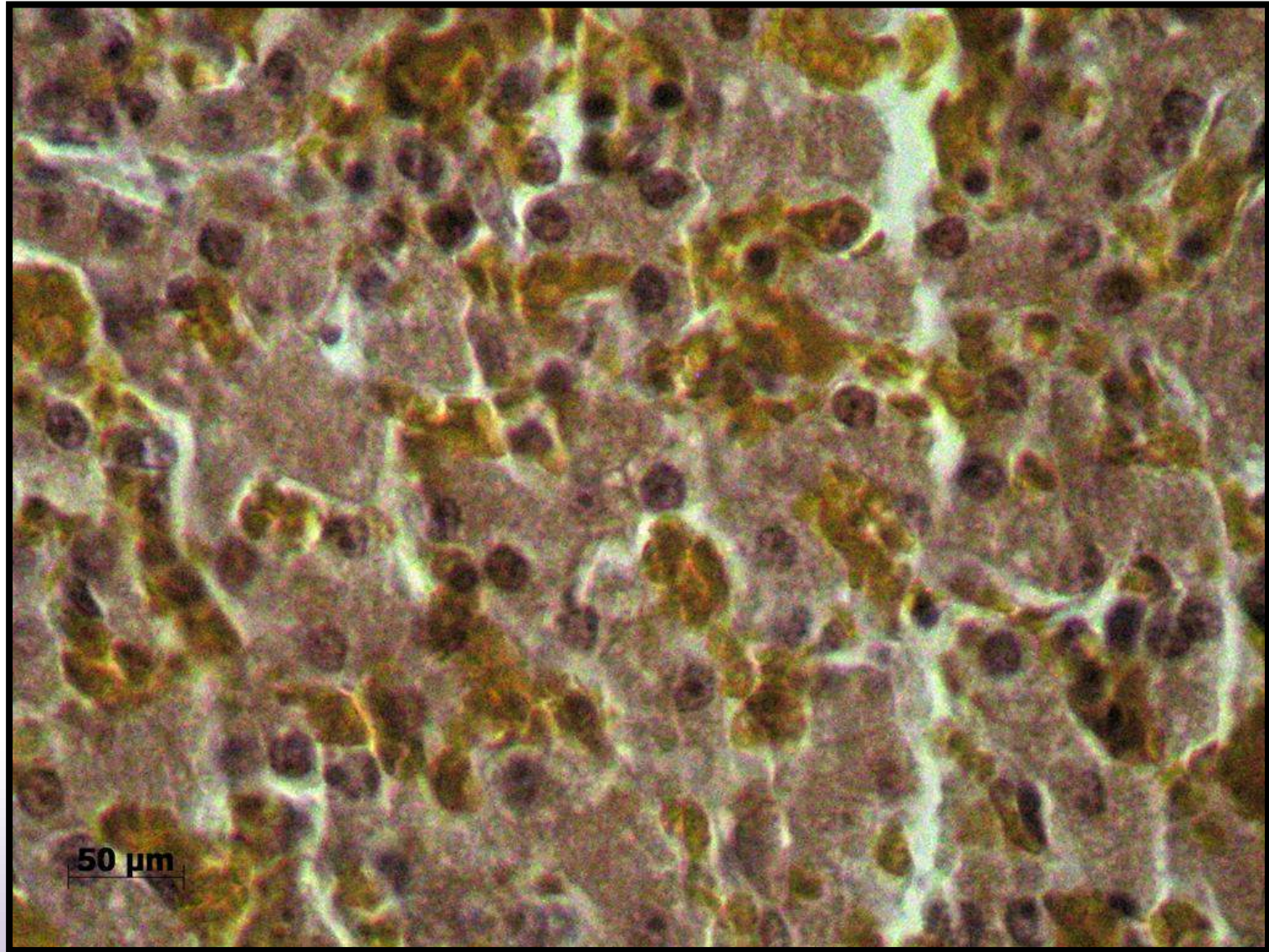
Fonte: SILVEIRA, 2017

SUMÁRIO

Aumento de 10x



4. Tecido Epitelial – De acordo com o Arranjo: Simplex: Endométrio



Fonte: SILVEIRA, 2017

SUMÁRIO

Aumento de 40x



4. Tecido Epitelial – De acordo com o Arranjo: Simplex: Vesícula Biliar



200  $\mu$ m

Fonte: SILVEIRA, 2017

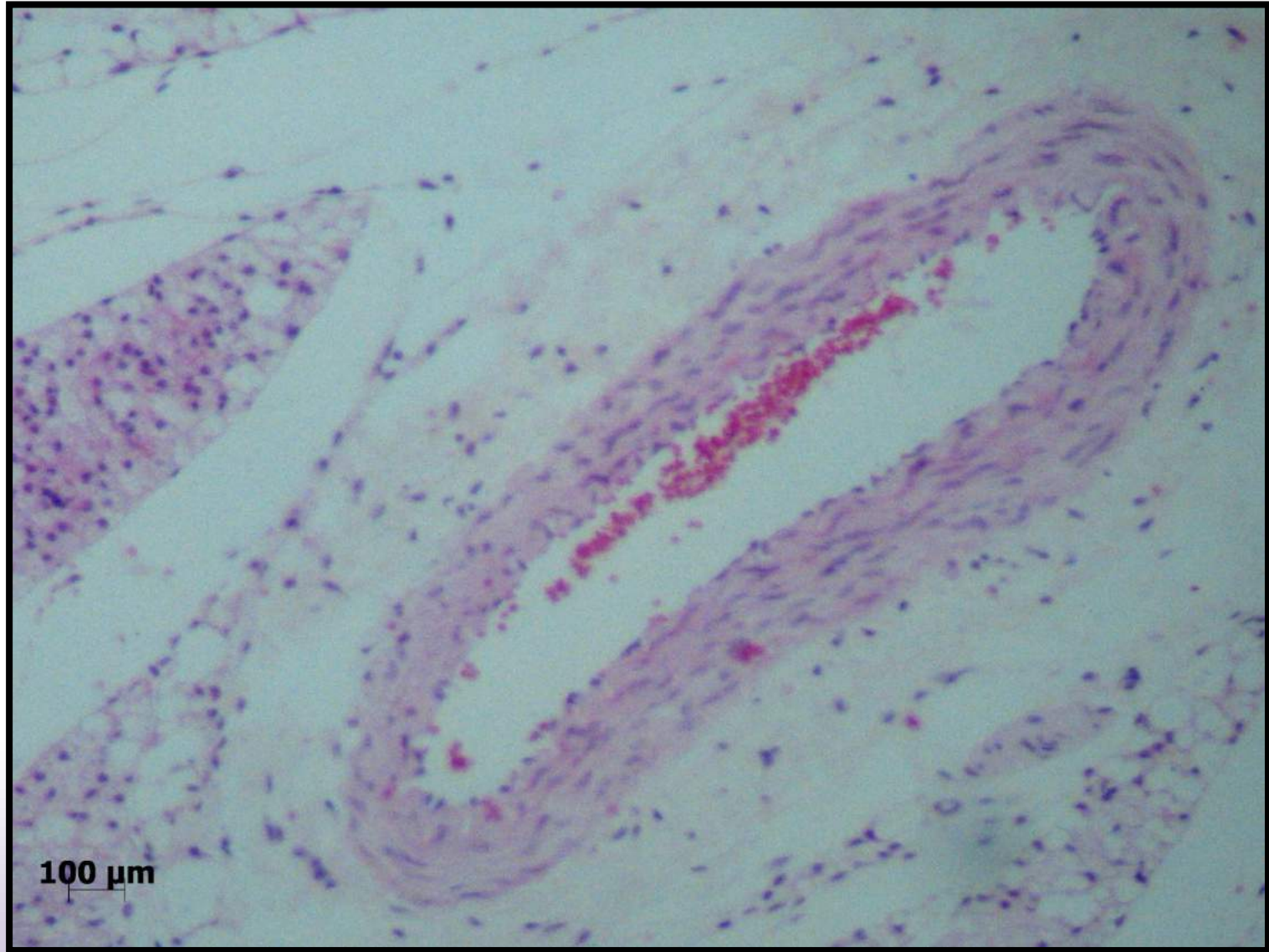
SUMÁRIO

Aumento de 10x

# 4. Tecido Epitelial – De Acordo com o Arranjo *Estratificado*



4. Tecido Epitelial – De acordo com o Arranjo: Estratificado: Pele Espessa e Pele Delgada



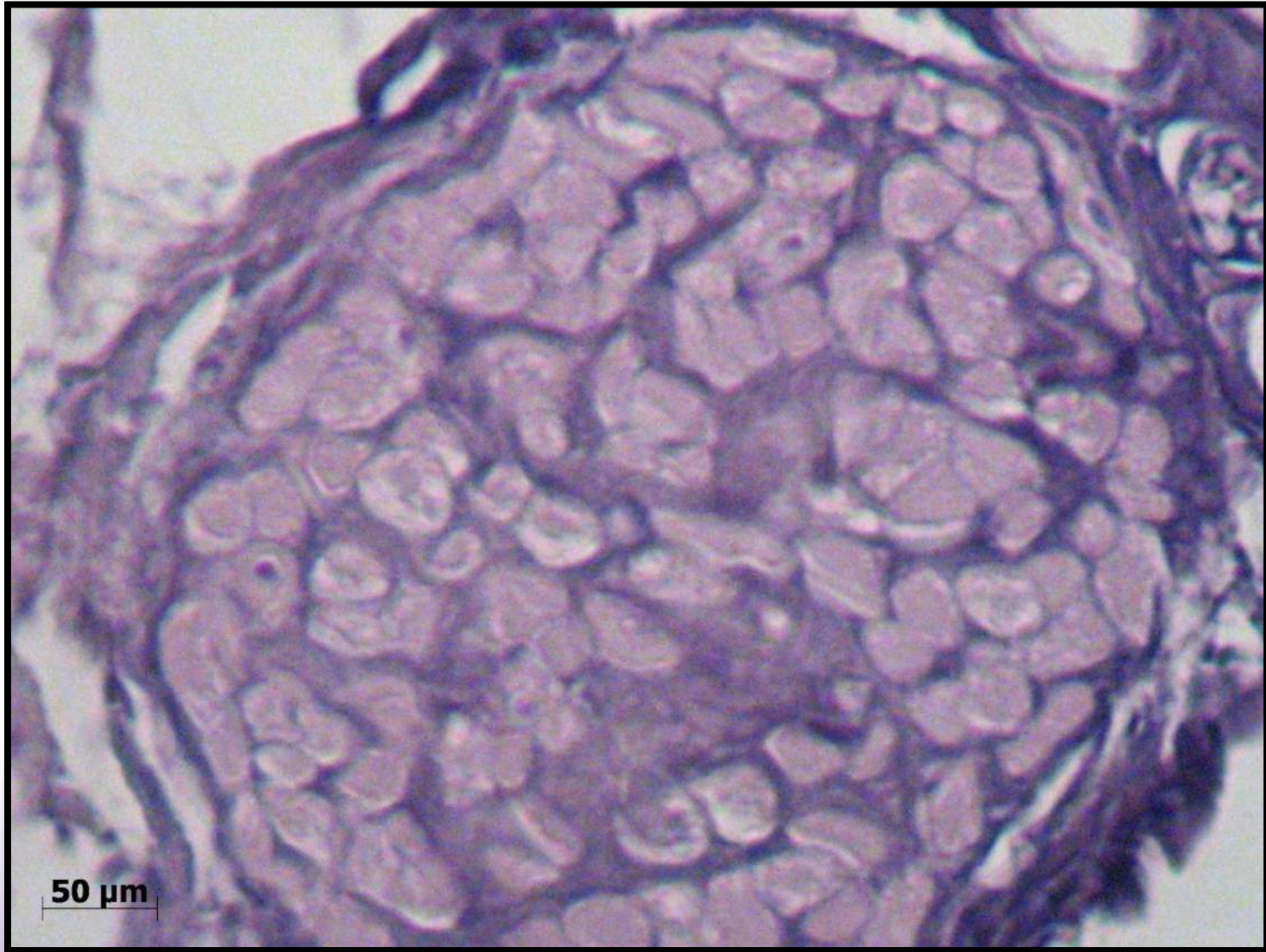
Fonte: SILVEIRA, 2017

SUMÁRIO

Aumento de 10x

# 4. Tecido Epitelial – De Acordo com o Arranjo *Transição*

4. Tecido Epitelial – De acordo com o Arranjo: Transição: Bexiga



50  $\mu$ m

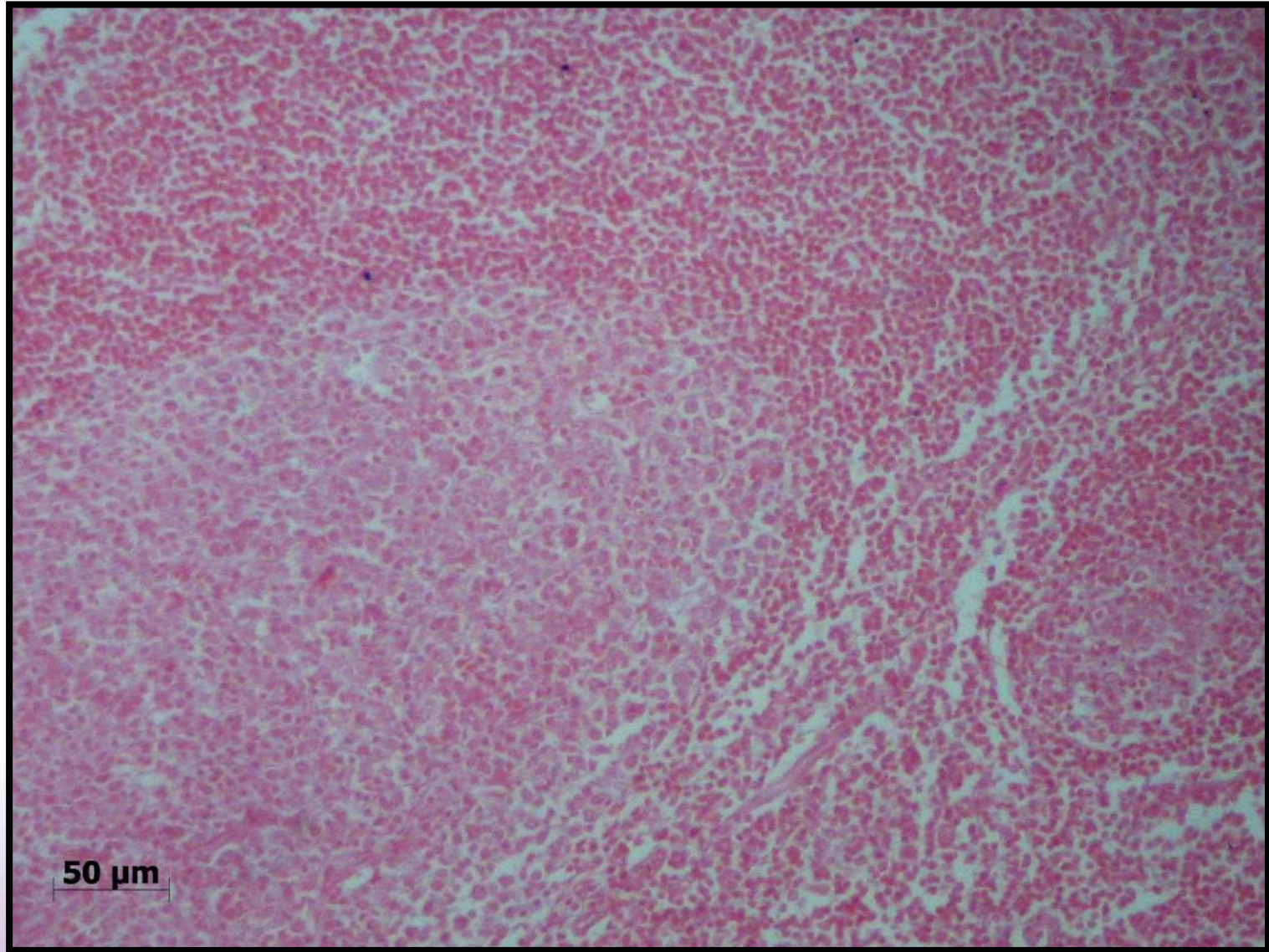
Fonte: SILVEIRA, 2017

SUMÁRIO

Aumento de 40x



4. Tecido Epitelial – De acordo com o Arranjo: Transição: Ureter



50  $\mu$ m

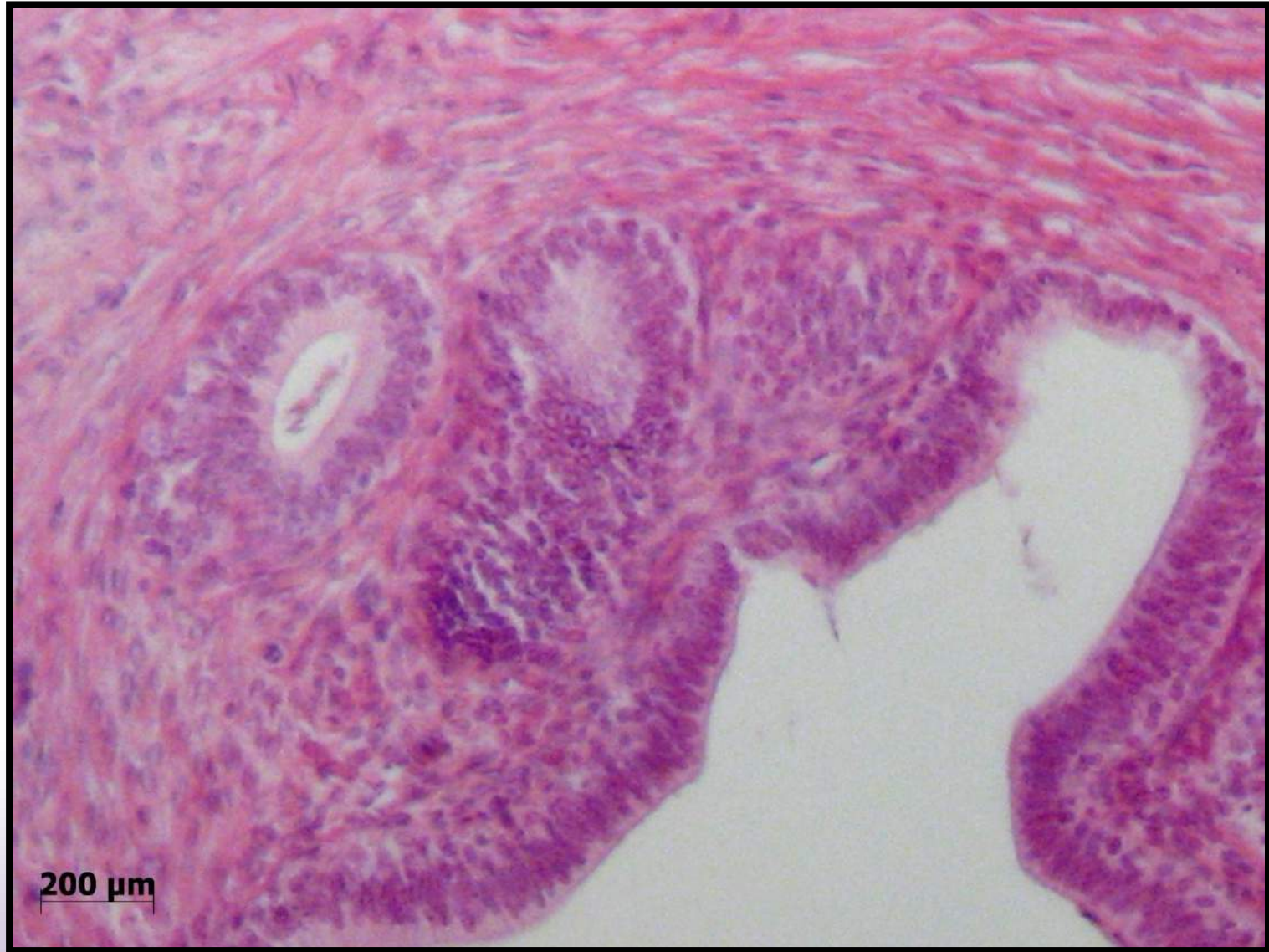
Fonte: SILVEIRA, 2017

SUMÁRIO

Aumento de 10x

## 4. Tecido Epitelial – De Acordo com o Arranjo *Pseudoestratificado*

4. Tecido Epitelial – De acordo com o Arranjo: Pseudoestratificado: Epidídimo



Fonte: SILVEIRA, 2017

SUMÁRIO

Aumento de 10x



# Contatos

- Organizadores:
  - Georgia Pacheco Peters de Almeida  
([georgiappacheco@gmail.com](mailto:georgiappacheco@gmail.com))
  - Diogo de Mayrinck  
([mdiogobio@yahoo.com.br](mailto:mdiogobio@yahoo.com.br))
- Autora:
  - Ana Carolina Madeira Silveira  
([anamadeira2005@hotmail.com](mailto:anamadeira2005@hotmail.com))